



:

:

:

: 2017

	:	
	.....	.7
1.	.....	.10
1.1.	.....	.10
1.2.	.....	.19
1.3.1.	, .....	.19
1.3.2.	.....	.20
2.	.....	.33
2.1.	.....	.38
2.2.	.....	.49
2.3.	.....	.79
2.4.	... ..	.83
2.5.	.....	.97
2.6.	.....	.100
2.7.	- , .....	112
2.8.	, .....	.122
2.9.	.....	.163
2.10.	.....	.165
3.	, .....	.169
4.	.....	.175
5.	.....	.177

6.	.....	<b>.87</b>
6.1.	.....	<b>.180</b>
6.1.1.	.....	<b>.181</b>
6.1.2.	.....	<b>.183</b>
6.1.3.	, ,.....	<b>.185</b>
6.1.4.	, , .....	<b>.186</b>
6.1.5.	.....	<b>.190</b>
6.1.6.	.....	<b>.193</b>
6.1.7.	.....	<b>.198</b>
6.1.8.	.....	<b>.200</b>
6.1.9.	.....	<b>.206</b>
6.1.10.	.....	<b>.209</b>
6.2.	.....	<b>.209</b>
7.	.....	<b>.210</b>
8.	, .....	<b>.220</b>
8.1.	.....	<b>.214</b>
8.2.	.....	<b>.215</b>
8.3.	.....	<b>.215</b>
9.	- .....	<b>.219</b>
10.	.....	<b>.222</b>

:

1. BAT (Best Available Techniques) - -
2. ISO (International Standardization Organization) -
3. PLUME -
4. .-
5. -
6. -
7. -
8. -
9. -
10. -
11. -
12. -
13. - ( ) ( ) ( )
14. - -
15. -
16. -
17. -
18. .-
19. -
20. -
21. -
22. .-
23. -
24. -
25. .-
26. .-
27. -
28. -
29. -
30. -
31. -
32. -
33. -
34. -
35. -
36. -
37. -



:

1. dB –
2.  $\text{g}/\text{nm}^3$ ; ( / . <sup>3</sup>)- 3
3. Gcal -
4. Gcal/t -
5. Hz –
6. kCal/t –
7.  $\text{kg}/\text{m}^3$  – / <sup>3</sup>
8.  $\text{kg}/\text{t}$  ( / )–
9.  $\text{kg}/\text{y}$  ( / . )–
10. kWh -
11. kWh/y -
12.  $\text{kWh}/\text{m}^3$  - 3
13. kWh/t .-
14. l –
15. l/ . (l/s)-
16.  $\text{m}^3$  -
17.  $\text{m}^3/\text{h}$ ; ( <sup>3</sup>/ )– <sup>3</sup>
18.  $\text{m}^3/\text{y}$ ; ( <sup>3</sup>/ . )- <sup>3</sup>
19.  $\text{mg}/\text{dm}^3$  ( / <sup>3</sup> ) -
20.  $\text{mg}/\text{m}^3$  ( / <sup>3</sup> ) -
21.  $\text{mg}/\text{Nm}^3$ ; ( / . <sup>3</sup> )– 3
22. MW –
23. Wh - -
24. Wh/t .-
25. Wh/y ( Wh/ . ) -
26.  $\text{nm}^3$  ( . <sup>3</sup> )–
27.  $\text{nm}^3/\text{h}$ ;  $\text{Nm}^3/ .$  ( <sup>3</sup>/ ) -
28.  $\text{nm}^3/\text{y}$ ; ( . <sup>3</sup>/ )– 3
29. t/y; t/ .; ( / . )–
30. t/h; ( / )–
31. . - 1 000 ( )
32. .% -
33. g/h –
34. g/ . -

.1, .1 / / - .81,  
.5771/9.11.2016 . .,  
, .86, .3 .16 .

, ' .105  
, §123, .1 -  
2012 .  
20-25 .

.125, .1 2

.125' .6

. 5771/9.11.2016 . .

.127, .1 ,

317 . .

.103, .2

( ), "

.106

1.

-

2.

.1

3.

4.

5.



.16, .1

( , .),  
2001/42/  
, 2002

- 1.,,
- 2. „
- 3. - .
- 4. - .
- 5. - - .
- 6. -
- 7. .
- 8.
- 9.

- 1.
- 1.1.
- 1.1.1.



- / - / 317 . . .
- , ; — ; -
- - , : - , ,
- . . . . . 320 . - " 480
- . . . . . 100 .
- -317 . . .
- -
- 01.02.2011 . 16 879 ,
- 9,35% /180 528/ 1,71% /982 559/
- - 16 - .
- ( ) , \_\_\_\_\_, \_\_\_\_\_, \_\_\_\_\_, \_\_\_\_\_,
- \_\_\_\_\_, \_\_\_\_\_, \_\_\_\_\_, \_\_\_\_\_, \_\_\_\_\_, \_\_\_\_\_, \_\_\_\_\_,
- \_\_\_\_\_, \_\_\_\_\_ .
- 25
- 3 .
- - 9 ° 11,5 ° . -1,2
- ° -2,0° , - 20,5 21,5 ° .
- -
- 2 -
- BG2PR600R013
- BG2PR600R012
- ( . . . )
- ( . . . )
- - 252 ,



317 646

( ), ( - ) , - ( ). : ,  
: ( ) .  
, ( ) " " , -  
, ( , ). , -  
, . . . . - .  
- 1-5° .  
( - ) — - —  
, , -  
, -  
( , , - ,  
, ) .  
( , . . . -  
). ( ,  
),  
( - . ), -  
" " - .  
, ,  
" " .  
- -  
, . . . -  
, ,  
, ,  
, ,





- ( ) +21,0 ° +22,5 ° ,  
23-24 ° .

( ( 0 ° ) 335 ,  
( 5 ° ) 252 ,

70 ° — -30 ° +40 ° ,  
"

" , -  
, :  
(100-450 . . . ).

W, NW, NE ,  
S SW

-  
-  
-  
10° 194 -2,1° .  
20 210.  
15 . 6-

7 .



•	58027	— 19,306 <sup>2</sup> .	313	, 15,8
•	23,7	29391	— 11,971 <sup>2</sup> .	289 , 10,7 35,8
•	(831-836)	29391	— 22,068 <sup>2</sup> .	283 , 16,9 24,8
•	(836-852).	73300	— 11,536 <sup>2</sup> .	292 , 20,4 45,4
•	68744	— 21,438 <sup>2</sup> .	160	, 5,2 29,5
•	03126	— 8,667 <sup>2</sup> .	371	, 19,4 44,5
•	56846	— 17,186 <sup>2</sup> .	338	, 24,5 49,5
•	58205	— 18,39 <sup>2</sup> .	312	, 16,9 41,9
•	11819	— 25,625 <sup>2</sup> .	243	, 16,6 28,1
•	55292	— 32,806 <sup>2</sup> .	6,6	31,6



	:			6,6
				24,5
				15,8
	19,4			16,9
	16,6			12,3
	3,7			5,2
	10,7			7,9
	9,2			20,4
	16,9			
	15,5			
				22,6
				19,9
				23,7
				9,2
				3,7
	:	—	” — 25 ;	— — 381
;	—	— 71,2 ;		
•	:			
•	—			



/ /

		ха	%	
1		2836,10	283,61	0,89
2		64550,52	6455,05	20,28
3		13370,12	1337,01	4,20
4		161169,03	16116,90	50,65
5	-	22148,90	2214,89	6,96
6		139,42	13,94	0,04
7		46536,32	4653,63	14,62
8	,	515,27	51,52	0,16
9		2151,80	215,18	0,68
10	,	190,86	19,09	0,06
12		1466,37	146,63	0,46
13		83,29	8,33	0,03
14		485,66	48,57	0,15
15		193,63	19,36	0,06

I.

2

		%		%		%		%
	<b>14516,70</b>	4.74	<b>15901,864</b>	5.19	1385,164	0.45	***	***
	<b>225814,695</b>	73.70	<b>224446,519</b>	73.25	***	***	1368,176	0.45
	<b>61337,42</b>	20.02	<b>60797,528</b>	19.84	***	***	539,892	0.18
	<b>2833,64</b>	0.92	<b>2804,532</b>	0.91	***	***	29,108	0.01
	<b>1672,26</b>	0.54	<b>2224,272</b>	0.73	552,012	0.19	***	***
	<b>231,810</b>	0.08	<b>231,810</b>	0.08	***	***	***	***
	<b>306406,525</b>	<b>100</b>	<b>306406,525</b>	<b>100</b>	1937,176	0.64	1937,176	0.64

--	--	--	--	--	--	--	--	--

2012 . 5669 . 2010 ., 2012 .  
 2011 . 2011 .  
 2011 . 5 7 .  
 2012 . 96 (1.6% ) , 3864 (68% )  
 1709 (30.4% ) - - 68%,

2010 . 2011 . 2012 .  
 5 983 5 667 5 669

153 96 96  
 3 535 3 862 3 864  
 2 295 1 709 1 709

1.1%  
 70- ). -

2010 . 2011 . 2012 .  
 5 983 5 667 5 669

921 665 665  
 2 555 2 273 2 273  
 2 835 2 753 2 753  
 1 933 2 046 2 046  
 459 466 468  
 223 275 275

2010-2012 . , 2012 .

2012 .

2010 . 2011 . 2012 .  
 5 983 5 667 5 669

1 5 2  
 1 7 5  
 63 689 300  
 38 445 174

1.

2.

3.

4.

5.

168,358 .  
 2011 . - 16879 , " 03/7  
 9,97 . . . . .  
 12 . ✓ . 4 .  
 12 . . . . .  
 230,941 .  
 -16879 ,  
 13,68 . . . . .  
 36,427 .  
 2,16 . ./ , - 10 - 12  
 16879 . 49370,69 . . 2011 . -  
 :7 - 2,05 . ./ 2,92 . ✓ .







3.

„  
“  
:

**3:**

„  
“  
4

- :
- ;
- ;
- 5- ;
- „ , : -
- ; -
- ;
- „ , ;
- ;
- ;

**4:**

„  
“  
:

4.1. „  
“  
-

- : ( )
- ;
- 4.2. ;

4.2. „  
“  
:

- ;

4.4. „  
“  
:

- ;

**5:**

„  
“  
:

5.4. „  
“  
:

• ;  
• ;  
7: , -  
:

7.2. , . :  
• ;  
• ;

7.3. 16% 2020 . . :  
• ( ) ;  
• ;

8: -  
8.6.

, . :  
• ;  
• .

1.2.2. ( ) 2012-2022 .  
- ;

- , , .  
• .  
: „

, ,  
”.  
,  
,

1- , ,  
:

- ;  
- .  
2- , ,

- , ;

- , . . . ;

- -

3- ,

3.2.1 - .

4- , ,

- , - : -

- , - , -

- ; , , -

- , , -

**1.2.3. 2013**  
**— 2025 .** ( )

1.4. „ **1 —** -

(TEN-T),

2.3. „ **2 —** -

„.

3.2. „ **3 —** -

- ,

„.

4.1. „ **4 —** -

„.

**5 —** -

5.6. „ ,

„.

6 —  
6.2. „  
“.

-

’  
’

’

.

:

-

/

;

-

-

’

’

’

;

-

;

-

’

:

”

”

. 0

.

.

**1.2.4.**

**2014-2020 .**

30

2014 .

2 -

-

’

-

2 :

’

-

:

’

-

20, 6.4 „

”.

3 -

’

-

.

3 :

-

’

20, 6.4 „  
”;

4 -  
4 :

18, 4.3 „  
;

21, 7.2 „  
”.  
5 -

5 :

18, 4.3 „  
”;

18, 4.2 „  
”.

6 -

21, 7.5 „  
/ ”;

21, 7.6 „  
/ ( ”.

**1.2.5.** 2014-2020 „ ” 2014-2020 .  
( ) 1- 3-”  
4- ( )  
- 3- ).

**1:**  
**2:**

( )

1:  
:

- , ,  
 - .....;  
 - , , -  
 - , ;  
 - , ;  
 - 2: , -  
 - :  
 - /  
 - , , , -  
 - 5: , , ...;  
 - , , :  
 - 1: , -  
 - :  
 - / ;  
 -  
 - ..  
 - 5: :  
 - 1: , ,  
 - 1: , ,  
 - 2: :  
 - 6: :  
 - 1:  
 - , :  
 - 1: TEN-T :  
 - , ( )  
 - , TEN-T - "; -  
 - , ( )  
 - , TEN-T .



7: 1: :

1: ;  
- 1: ;  
- ;  
;- ;

1.2.5.

2014-2020 .

” 4

2014-2020 ." ( )

: ;

1:

1:

1.

),  
)

2:

1:

1.

:

/

... ( , )  
... ;  
/ / ;  
... ( , )  
... ) ;  
/ ;  
... ;  
... ,  
... ( .  
... ) ;  
... ,  
... ,

**1.2.6.**

**2020 .**

- 1:
  - 1.1
  - 1.2
- 2:
  - 2.1
  - 2.2
  - 2.3
- 3:
  - 3.1





„ / „ - , -  
.  
- -  
, , , , ,  
.  
:  
**1: „**  
- , „:  
1.1.2. ;  
- 1.4. ;  
- 1.5.2. ; -  
:  
- ; -  
- ;  
- ;  
.  
**2: „** „:  
- 2.2.2. ,  
, - ;  
- 2.3.1.  
- 2.3.2. -  
:  
- ;  
- / ;  
- ;  
- ; -  
- ; -





2016-2021.

- Нивото на подземните води в ПВТ да бъде такова, че разполагаемите ресурси няма да бъдат превишени от общото средно многогодишно черпене, включващо черпенето на базата на издадени разрешителни за водоземане и черпенето от кладенците за задоволяване на собствените потребности на гражданите;

- Промените в нивото на подземните води, в резултат от черпенето, няма да предизвикват временна или постоянна промяна в посоката на потока, включително на ограничени територии.

По отношение на химичното състояние на ПВТ целта е ненадвишаване на:

- Стандартите за качество на подземните води определени в Приложение 1 към Наредба №1/10.10.2007 г. и Наредба № 9/16.03.2001 г. и стандартите за качество на замърсителите, установени в Приложение I на Директивата за опазване на подземните води от замърсяване и влошаване;

- Праговите стойности (ПС) определени за всички замърсители и показатели на замърсяване, които характеризират ПВТ определени в риск да не постигнат добро химично състояние.

#### *Цели за опазване на околната среда на зоните за защита на водите*

Опазването на водите в зоните за защита осигурява вода за питейно-битови нужди на населението с необходимото качество и количество.

За тези територии и зони се определят специфични изисквания към състоянието на водите, които трябва да се постигат и/или поддържат, поради характера на защитената територия, като опазването на природата в защитените територии има предимство пред другите дейности в тях.

Определени са следните цели за опазване на водите в зоните за защита:

- За уязвими зони - намаляване и/или предотвратяване замърсяването с нитрати;
- Зони за извличане на вода за човешка консумация - недопускане постъпването на замърсители във водоизточниците.

1.2.14.

– 2016 - 2021

Определянето на целите и приоритетите при управлението на риска от наводненията за обхвата на Черноморския район за басейново управление на водите е извършено въз основа на *Националния каталог от мерки и национални приоритети за управление на риска от наводнения*, картите на заплахата и на риска от наводнения и актуална информация получена от компетентни институции и дружества.

След извършеният преглед и анализ са изведени основните проблеми за всеки РЗПРН и са предложени конкретни цели по петте приоритета, както следва:



**РЗПРН с код и наименование BG2 APSFR PR 04, Крива река - Нови пазар**

В РЗПРН попадат участък от река Провадийска с притока Крива река с обща дължина 20км и обхваща населените места гр.Нови пазар и с.Енево. реките извън населените места са с естествено русло, силно обрасло с храсти и дървета. Реката преминава в корекция през гр Нови пазар.

Потенциално опасни са язовирите „Нови пазар 1“ и „Нови пазар 2“, в момента в изправно техническо състояние и язовир „Енево“ в неизправно състояние.

Моделирането на потенциалната заплаха от наводнение в този РЗПРН показва, че особено уязвими населени места са гр. Нови пазар, с. Енево.

Определени приоритети и цели са:

**Приоритет №1 Опазване на човешкия живот и на общественото здраве**

- Цел 1.1 Минимизиране броя на засегнатите и пострадали хора от наводнения - наличие на хора в населените места в обхвата на РЗПРН Крива река - Нови пазар в община Нови пазар (гр. Нови пазар и с. Енево)
- Цел 1.2 Осигуряване бързо отвеждане на водите при интензивни валежи и наводнения от урбанизираните територии в община Нови пазар (наличие на канализация и ПСОВ в гр. Нови пазар, с. Енево няма канализация)

**Приоритет №2 По-висока степен на защита на критичната инфраструктура и бизнеса**

- Цел 2.1 Подобряване на защитата на обекти от техническата инфраструктура в община Нови пазар(пътна инфраструктура – местни и между селищни пътища)
- Цел 2.2 Подобряване на защитата на значими стопански и културно-исторически обекти в община Нови пазар

**Приоритет №3 Повишаване на защитата на околната среда**

- Цел 3.1 Подобряване на защитата на канализационните системи в община Нови пазар (защита на канализацията и ПСОВ)
- Цел 3.3 Минимизиране на засегнатите зони за защита на водите, защитените територии и защитените зони в община Нови пазар

**Приоритет №4 Подобряване подготвеността и реакциите на населението**

- Цел 4.1 Повишаване на подготвеността на населението за наводнения в община Нови пазар
- Цел 4.2 Подобряване на реакциите на населението при наводнения в община Нови пазар

**Приоритет №5 Подобряване на административния капацитет за УРН**

- Цел 5.1 Създаване на съвременна нормативна уредба за устройственото планиране на териториите при УРН в община Нови пазар
- Цел 5.2 Осигуряване на оперативна информация за УРН в община Нови пазар
- Цел 5.3 Повишаване на квалификацията на персонала, ангажиран с УРН в община Нови пазар
- Цел 5.4 Минимизиране на риска от наводнения по водното течение за целия речен басейн в община Нови пазар
- Цел 5.5 Осигуряване адекватно реагиране на публичните институции при наводнения в община Нови пазар

1.2.15.

- - , : -
- 2016-2020
- Й - 1V 603 .155 : .150
- 52009.20.474 .
- -2007 - 2013 .,

2.

•

• ; -

• ; -

• 28-  
3390,2 . . ,

• ( . . ),

• ( . . ).

• 151 , 10 : , , , , ,



26%  
 =0.10.

10

100

320

" 480

250





64%

84%

5:

.3

	I	II	III	IV	V	VI	VII	VIII	IX	X	XI	XII
	-1,1	1,0	4,4	10,7	15,6	19,4	22,0	21,6	17,4	12,0	6,8	1,8
	2,7	5,7	10,3	17,4	22,4	26,1	28,9	29,0	25,0	18,6	11,6	5,6
	-4,8	-2,8	0,0	-5,0	9,8	13,4	15,4	15,0	11,4	6,9	3,2	-1,7
	7,5	8,5	10,3	12,4	12,6	12,7	13,5	14,0	13,6	11,7	8,4	7,3
%	82	80	74	69	71	70	65	64	68	75	82	84
	6,8	6,7	6,5	5,9	5,5	4,5	3,6	3,1	3,6	4,9	6,7	6,7
	4,0	2,3	2,0	1,4	1,2	1,0	0,5	1,7	1,9	2,7	3,8	4,8
%	24,4	25,5	24,7	29,1	29,0	32,8	32,5	34,0	36,2	37,6	30,5	32,8
	47	43	41	52	71	73	56	48	34	49	61	65

4

%:

4

	N	NE	E	SE	S	SW	W	NW
%	15.7	11.8	8.6	12.5	10.8	8.3	18.6	13.8

9° 11,5° .

1,2° -2,0° , 20,5 21,5° .

(199 ; - 78 .) 670 . ( 650 .) ( 148 .; - 31 .).

50  
25-30%  
30-35%.

80



( ) ( )

- , ,

- , -

2.4 /

,

,

**2.1.2.**

,

,

/

,

,

2001 .

35

99,5%

0.03%, (SO2), (CH4), (N)-78%, (O3), (O)-21%, (Ne), (NH3) (He), (CO2) - (Kr),

” ”

20-40





( )

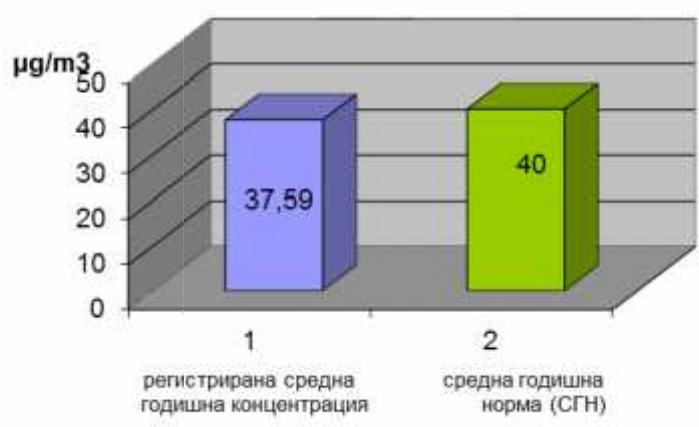
24

10 -

10, 50% -

10

**Сравнение на регистрираната средна годишна концентрация на ФПЧ10 за 2015 г. и средно годишната норма (СГН)**



09.03.2016 – 22.03.2016

22.06.2016

05.07.2016

04-213/25.03.2016

11-

0142/29.03.2016

/ / 10,

15.09.2016 – 28.09.2016 10.11.2016 23.11.2016 .  
04-0826/30.09.2016 . 04-1016/23.11.2016 .

/ / 10,

, , ,

.

. ,  
( ).

:”

“ , .

–

( ) ; ”

“

, .

–

;”

“ , .

–

;”

“ , .

–

(

,

2016 .

2017 .

);”

“

, .

–

“

, .

–

(

;”

–

–

),“

“ .

2016 .

,

– .

.

:”

“

, .

;”

“

, .

);“

“ ,”

“

..

6 26.03.1999

( , .31/ 1999 ).

9

.

“

, .

2016 .

,

,

.

,

,

:

■

;

■

,

.

,

:

–

;

–

;

–

.

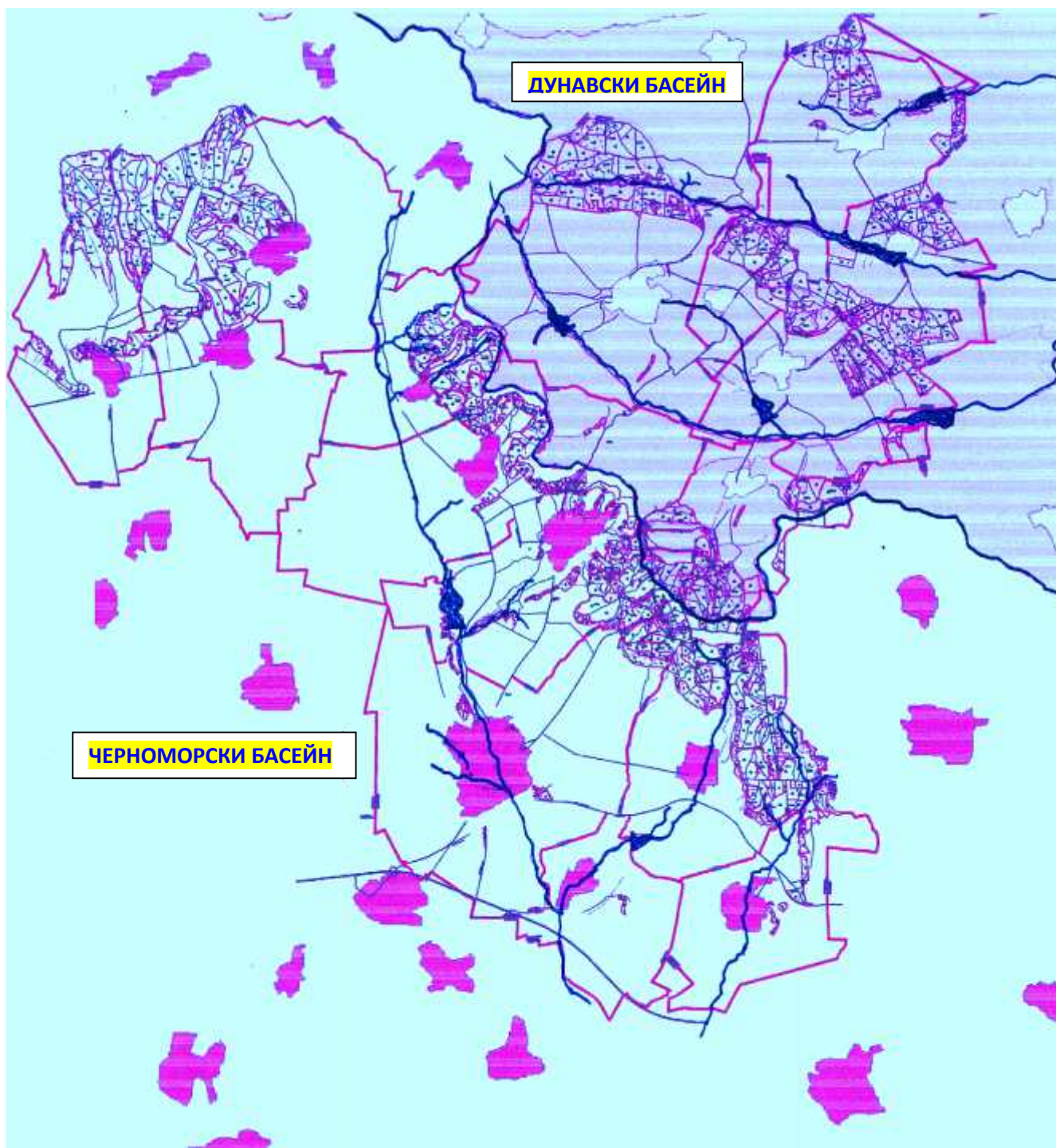


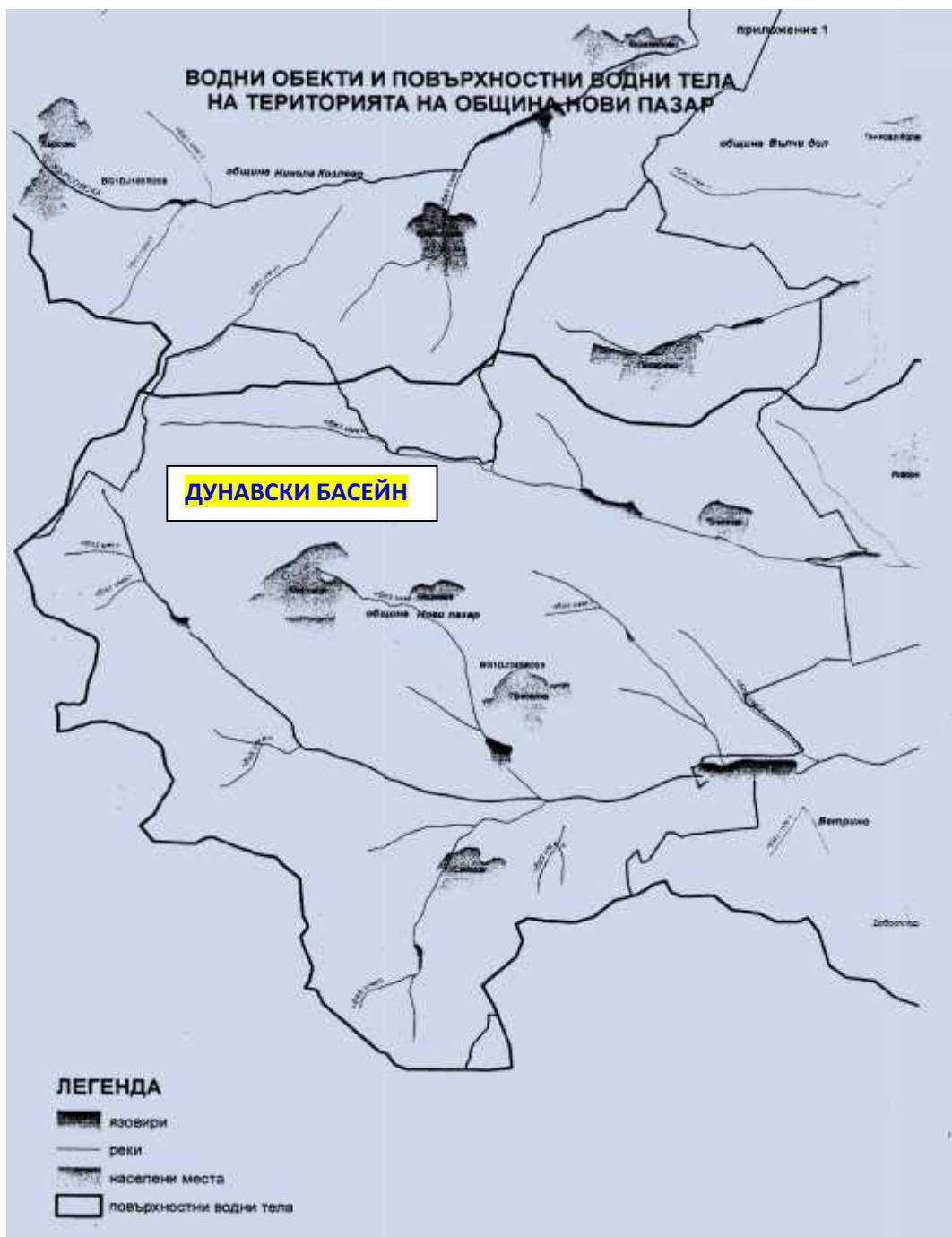
4.

5.

**2.2.**









l/s/km<sup>2</sup>

30%

0,5 8-10

0,5 8-10 l/s/km<sup>2</sup>

30%

310

- " " - 5
- " " - 8
- " " - 5

Определени са 8 типа води категория „реки“. 4 типа от категория „езера“. 5 типа от категория „преходни води“ и 9 типа „крайбрежни води“. Класификационната система на повърхностните води в ЧРБУ е преразгледана и актуализирана в периода на действие на първия ПУРБ.

1	12, R- 2,	7
2	12, R 4	26
3	, R 10,	4
4	, R 11	71
5	, R 15,	2

1 , L 4, 1  
 2 , L 11 3  
 3 , L 12 6  
 4 , L 16, 6

1 , R 16, 1  
 2 , L 7, 3  
 3 , L 8, 4  
 4 , L 9, 6  
 5 , L 10, 2

, , , , , , -

, ( .9): ,

9

			/ /		
<b>BG1DJ900R1008</b>		.			
<b>BG1DJ345R1010</b>		.			

:

10

<b>BG1G0000QAL052</b>	.	-	
<b>BG1G000000QN049</b>		-	-
<b>BG1G000K1HB050</b>			
<b>BG1G0000J3K051</b>		-	

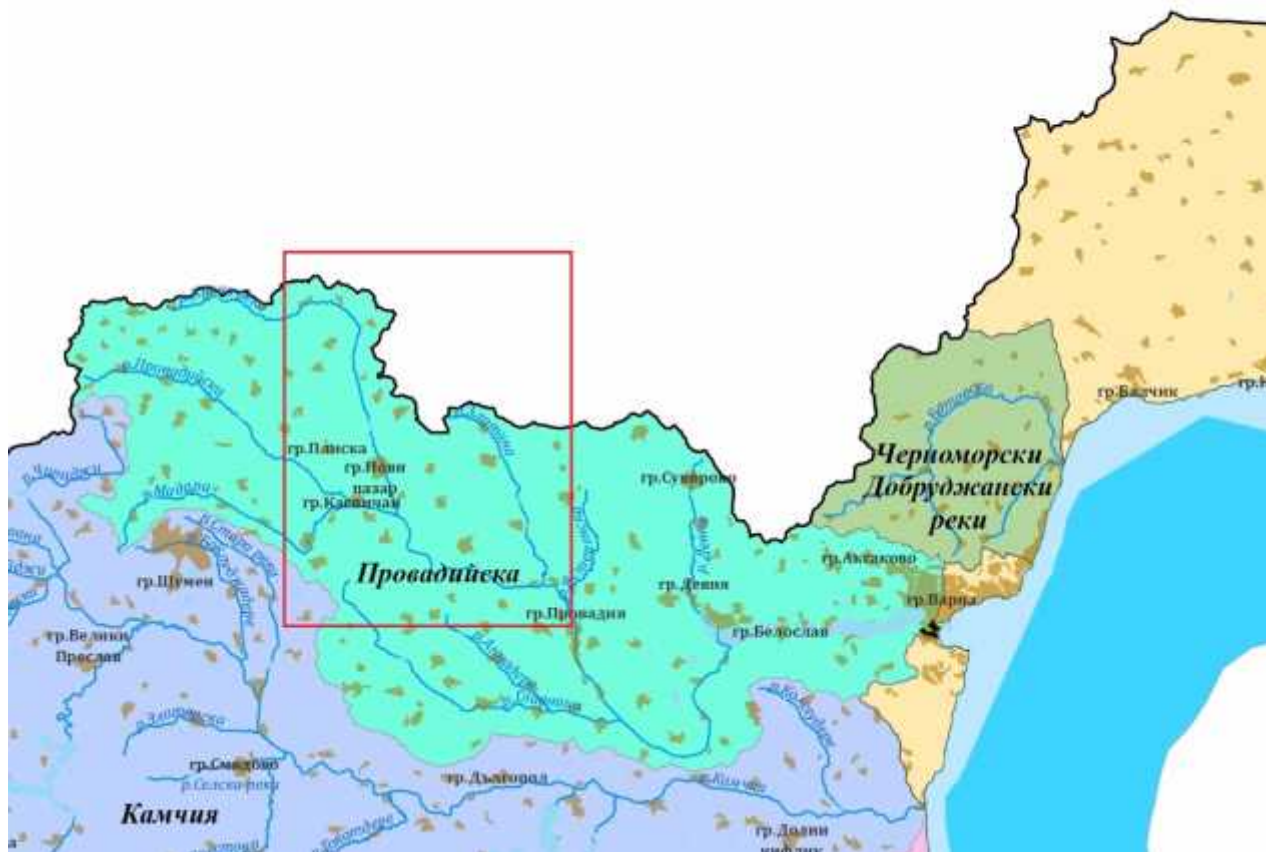


•	-	- 300 000	. .	,	- 6	,	- 39
	- 90	,	- 9	,			-
76,821	,	- 73,221	,	- 3,6	,		
256/26.11.1998	. -		,	- 1,500	;		
•	-	- 170 000	. .	,	- 4	,	- 27
	- 109	,	- 6	,			-
56,799	,	- 53,299	,	- 3,5	;		
•	-	- 550 180	. .	,	- 5	,	- 36
	- 233	,	- 8,20	,			-
153,190	,	- 149,640	,	- 3,5	,		
257/26.11.1998	. -		;				

- - 180 000 . . , - 4 , - 25  
 , - 131 , - 5,4 ,
- 142,547 , - 138,047 , - 4,7 ,  
 261/26.11.1998 . - ;

## ОСНОВНИ РЕЧНИ БАСЕЙНИ

### *Черноморски район за басейново управление*



:

									- ( ) / ( 2)	( 2010 - 2015 .)
8		BG2PR900R 017	.	-			R11		16,00598	
9		BG2PR900R 015	.	-			R11		20,56287	
10		BG2PR567R 011	.	-			R11		13,14402	
12		BG2PR800R 016	.	-			R11		23,09657	
13		BG2PR600R 014	.	-			R11		18,51967	
14		BG2PR600R 1013	.	-			R11		19,16485	BG2PR 600R01 3
15		BG2PR600R 1012	.	-			R11		7,21952	BG2PR 600R01 2

















“ RCP 8.5 :  
 • ( )  
 • , ... : 2013-2042 . ;  
 2021-2050 . ; 2071-2100. .

- , - - -  
 , - - -  
 - - -  
 .

• : “ - - -  
 • “;  
 • ,  
 • : 4 ( 2000  
 • ;

• 2000 . . ;  
 • ; 2016 -2021 9 , ( :  
 • , , , ,  
 • 2000 . . )  
 • ;

• ( ): 2016 -2021  
 • ,  
 • .

• ) , ( ,  
 • : ,  
 • ;  
 • ;  
 • -

• ,  
 • .  
 • (

• O ). - :  
 • - :

- ( )- „
- “ „” “; -
- ;
- ( )- - ;
- - ;
- - “ - “ -
- ,
- .
- ( )
- ,
- ) / ( ,
- )
- О - : ( , , , )
- ); ( , , , , )
- ; - .
- ( , )-
- - ;
- .

2008/105/ О 2011 .  
4/2000 .

7 ,5

“ ( )” .



9

4

-

2016 .

:  
.2

-4/ 14.09.2012 .

- 1.
- 2.
- 3.
- 4.

- 1.
- 2.
- 3.
- 4.

- 1.

- 1.



**Легенда:**

**Пунктове за мониторинг на реки,  
езера и морски води**

- ★ Физикохимичен мониторинг
- ★ Хидробиологичен мониторинг
- Реки
- Езера и Язовири
- БДЧР
- 1-милна зона
- 12-милна зона

2012 .

1.4.2.

. 18, . 1

1 / 2011 .

V,

2015

2012

( )

“

2016-

2021



**Екологичен потенциал - тип "R"**

-  добър и по-висок
-  умерен
-  лош
-  много лош

2021

2016-



**Химично състояние - тип "L"**

-  добро
-  непостигащо добро
-  няма данни

–  
” “ 2012 .  
, , ,

-4/ 14.09.2012 . ( . , . 79/23.09.2014 ).

,  
, . .

(Cr)

e

Cr

(III) Cr (VI),

-4/14.09.2012 .

14

( )

2015

2008/105/ ,

( , . 88/2010 ).

”

”

( )

( ). .e.

2016 - 2021 .

2009/90/ ,

1/ 2011 .

2015 .

H,  
.3

( )  
2013/39/ ).

.3



### ЛЕГЕНДА

**Екологично състояние**

— отлично

— добро

**Екологичен потенциал**

— МЕР

— ДЕП

**Химично състояние**

— добро

■ ВТ в добро или отлично екологично и добро химично състояние

■ ВТ недостигащи добро химично и екологично състояние

■ ВТ в неизвестно химично и екологично състояние

• Населени места



13		BG2PR600R014	.	-		R11
14		BG2PR600R1013	.	-	.	R11
15		BG2PR600R1012	.	-	.	R11
9		BG2PR900R015	.	.	-	R11
8		BG2PR900R017	.	.	-	R11
12		BG2PR800R016	.	.	-	R11

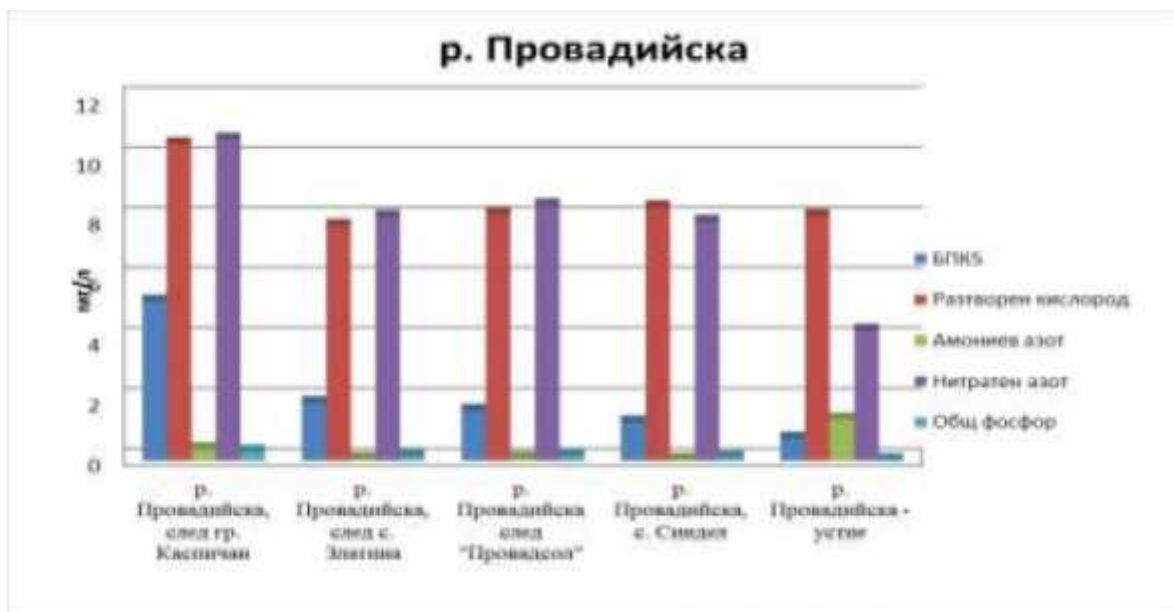
:

:

2016-2021 .

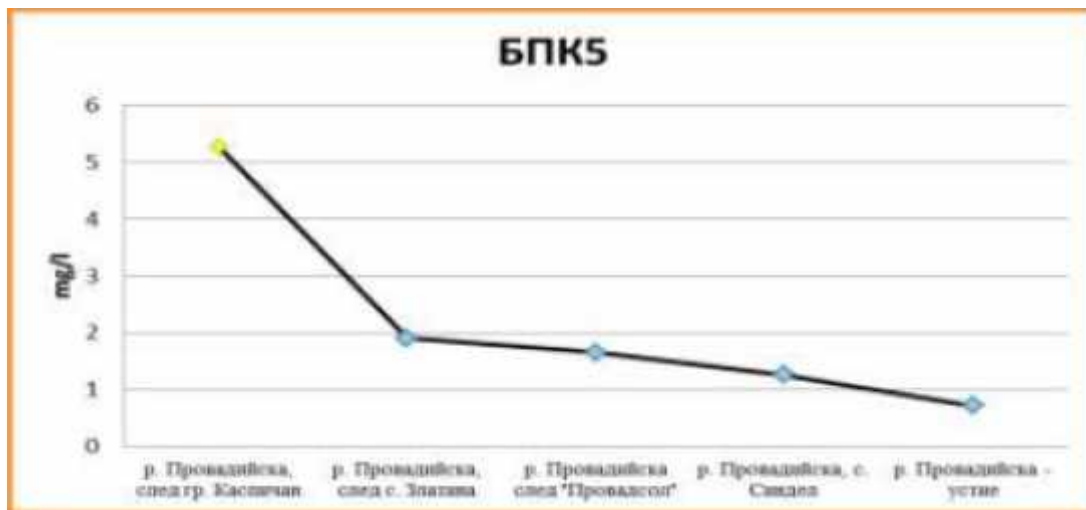
<b>BG2PR600R014 -</b> .			, N-NH4, N-NO3, N-total, P-PO4, P-total
<b>BG2PR600R013 -</b> .			, , , N- NO2, N-NO3, N-total, P-total
<b>BG2PR600R012-</b> .			, , , , N-NH4, N-NO2, N- NO3, N-total, P-PO4, P-total
<b>BG2PR900R015 -</b> .			, , N-NO3, N-total
<b>BG2PR900R017 -</b> .			N-NH4, N-NO2, N- NO3, N-total, P-PO4, P-total
<b>BG2PR800R016 -</b> .			, , N-NO2, N-NO3, N-total, P- total

2132 2 119  
 2  
 426  
 0,5 / 2.  
 - 48  
 - 375 2  
 218 2 ;  
 - 27 , 41 ,  
 201 2 .  
 6,4 0/00 ( . ) 12 0/00 ( . ),  
 0,3 / 2 ( . ) 0,9 / 2 ( . )  
 ).

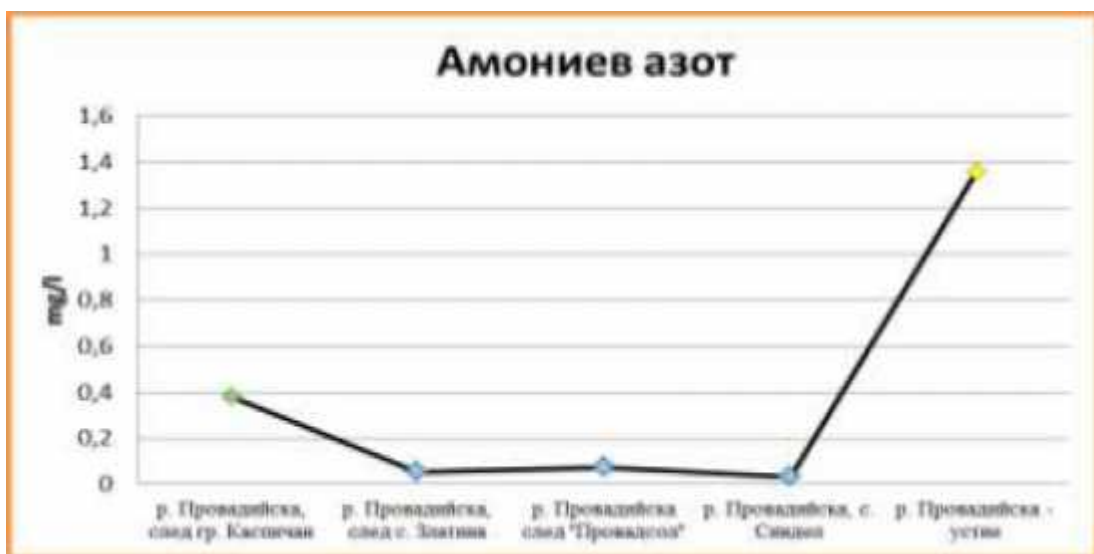
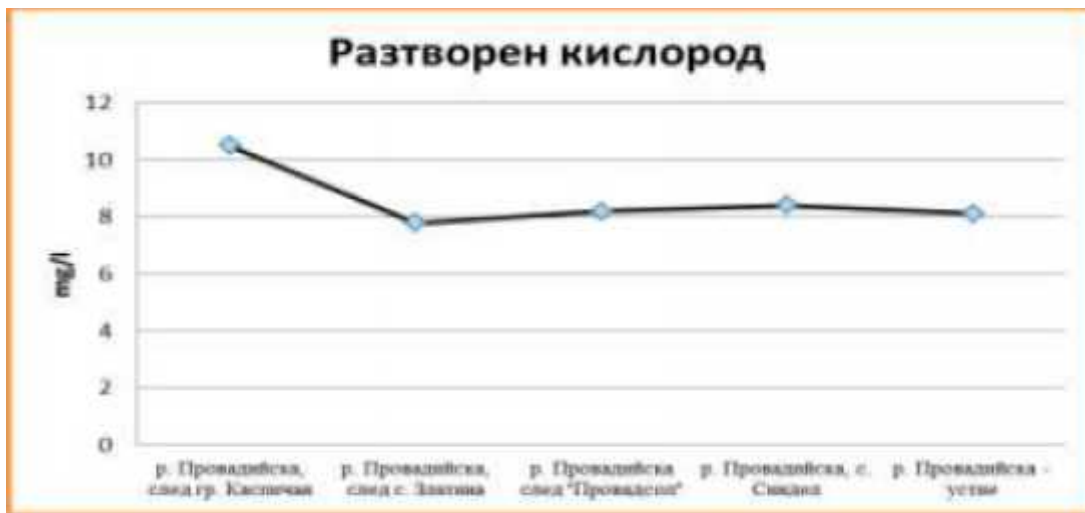


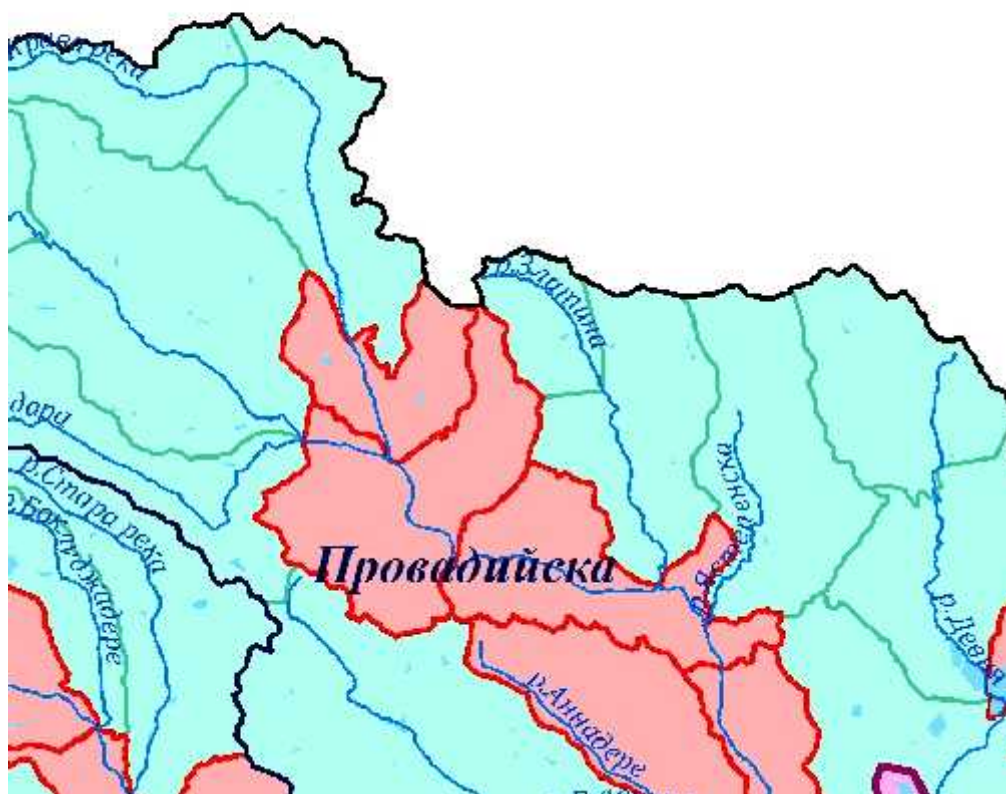
2015

5













### ЛЕГЕНДА

#### Подземни ВТ от слой 1 до слой 6

#### Химично и количествено състояние



добро химично и количествено



не достигащи добро химично



Граници на БД Дунавски район

- ,
- ,
- , -4, ; ).
- - :
- - ;
- , 6 ( 5 ).
- :
- ; -
- ;
- - MONERIS ( ) , PegOPERA
- -
- 2 ,

2015  
- 182/26.02.2013 .

- ( ), 2.1.2 V (5.1) :
- 18,0% 31.01.2016 -
- ( . <40% > 40% )
- : **BG2G000000Q003 – 52,4%** - ;
- ,

- 1.
- 0 % < 30 %
  - 30 % < 70 %
  - 70 % < 100 %

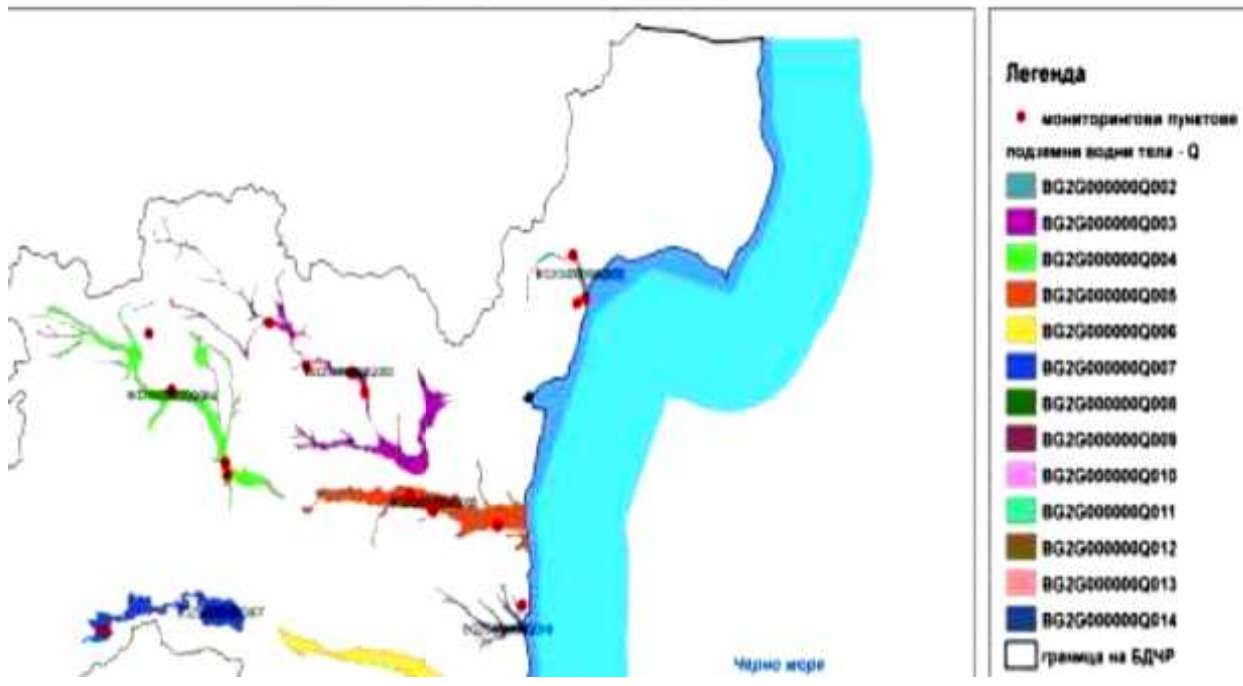
Взаимовръзка по химичен състав е установена в следните водни тела :

Водно тяло		Установен замърсител		Източник на замърсяване
код подземно	код повърхностно	в повърхностните води	в подземните води	
BG2G000000Q003	BG2PR345R007	NO2-N, NO3-N, PO4-P, N tot, Електропр.	NO3	дифузен
	BG2PR500R006	NO3-N, N tot,	NO3	дифузен
	BG2PR567R011	БПК5, NH4-N, NO2-N, N tot, PO4-P, P tot	NH4, NO3	дифузен
	BG2PR800R016	NO3-N, N tot	NH4, NO3	дифузен

( )  
2015 .  
- 2015 .  
2015  
- 182/26.02.2013 .  
-  
-  
:  
:  
1  
2000/60/  
98/83/ . ;  
:  
( )  
98/83/  
( )  
, 3 1  
( , .).



Програма за контролен и оперативен мониторинг на химичното състояние на подземните води на подземни водни тела - Q



BG2G000000Q003 -  
BG2G000000Q 007-





- - 
  - 
  - К
  -
- ( VII-2):

9 . 3

( , ) ( , 4 ) . 3

Програма за контролен и оперативен мониторинг на химичното състояние на подземните води на подземни водни тела - К1Нв



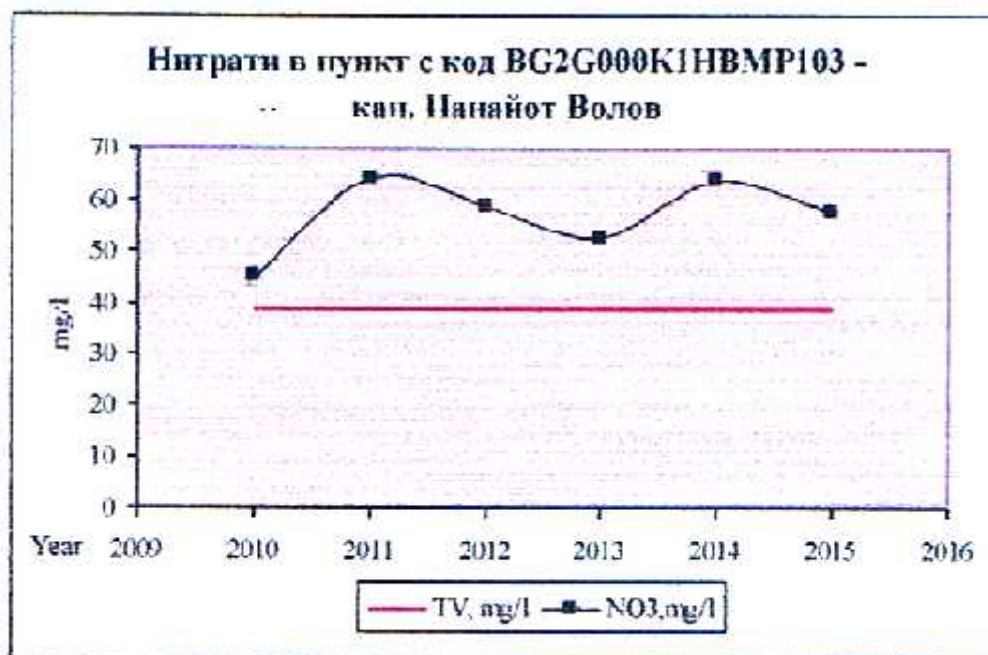
BG2G000K1NB036 -



2016-2021 .

4.2.18.

4-2-8=		:	:	,	( / )
BG2G000 1H B036	-	( / )	( / /	( / )	
BG2G00000P G027	-		лошо		лошо
BG2G00000Q 003	.		лошо	не	лошо



- 
- 
- К
-



17

BG2G000000Q003 - .119 , 156,88 . . 10 000 . . - : .13554,

09-264/05.05.2016  
-296/31.05.2016

01.01.2016 .-

31.12.2019 .,

С тези Заповеди се отменят предходните Заповед № РД - 267/01.04.2014 г. на министъра на околната среда и водите и Заповед № РД - 09-157/14.03.2014 г. на министъра на земеделието и храните.

"  
",  
,

01.01.2016 – 31.12.2019 .”;

09-264/05.05.2016 .  
**-296/31.05.2016 .**

3.3.2.1. 3 2016-2021 .

, <b>970/28.07.2016 .</b>		
-	.	-
		.
		.
<i>BGCSARI05</i>	.	5362746972
<i>BGCSARI13</i>	-	8766747734
<i>BGCSARI09</i>	.	2438432783

\_\_\_\_\_

,  
,

91/676/

2  
( , .87/ 2000 .),

-146/25.02.2015 .

➤ , , ,

( , - 50 ),  
➤ - ;

-635/13.08.2013 .

**2016-2021** , :

( **3.3.1.1.**) ;

- ( **3.3.1.2.**) ;

\_\_\_\_\_

"

"

6 9 2000 .

4 .12, .1

10 000

6/09.11.2000 .

970/28.07.2003 .

9 (25%)

2027 -

.4 (4) -

**BG2G000000Q003**

.12, .1

6/09.11.2000 .

4

91/271/  
-970/28.07.2003 .

7.

(2016 – 2021 .),

.5 .157, .1, .2

2021 .

( ),

- 
- 
- 

**09-264/05.05.2016**

**-296/31.05.2016**

31.12.2019 .,

01.01.2016 .-

С тези Заповеди се отменят предходните Заповед № РД - 267/01.04.2014 г. на министъра на околната среда и водите и Заповед № РД - 09-157/14.03.2014 г. на министъра на земеделието и храните.

"  
",  
",  
" ."  
01.01.2016 – 31.12.2019 .",  
09-264/05.05.2016 .  
**-296/31.05.2016 .**

BG-NA-2006  
-146/25.02.2015 .  
BG-NA-2006  
-146/25.02.2015 .  
1 -146/25.02.2015 .  
G1G0000QAL052, BG1G000K1HB050, BG1G0000J3K051

**2016-2021 .**

– 15 :

- 1.
- 2.
- 3.
- 4.
- 5.

XI –

17 .



Водосборната област на река Провадийска е ограничена от поречието на река Русенски Лом, Черноморските Добруджански реки и река Камчия. Площта на водосборната област на поречието е 2132 км<sup>2</sup> с дължина на реката 119 км. Реката се влива в Белославското езеро, като приема осем първоразрядни притока, от които по-значителни са Крива река, река Главница и река Девненска. Хидрометричната мрежа в речния басейн се състои общо от 2 действащи хидрометрични станции (ХМС) на река Провадийска. ХМС на река Крива и река Девня са закрити, поради технически проблеми през 2007 г.

2016-2021

- BG2\_APSFR\_PR\_04-

20

В РЗПРН попадат участък от река Провадийска с притока Крива река с обща дължина 20км и обхваща населените места гр.Нови пазар и с.Енево. реките извън населените места са с естествено русло, силно обрасло с храсти и дървета. Реката преминава в корекция през гр.Нови пазар.

Потенциално опасни са язовирите „Нови пазар 1“ и „Нови пазар 2“, в момента в изправно техническо състояние и язовир „Енево“ в неизправно състояние.

Моделирането на потенциалната заплаха от наводнение в този РЗПРН показва, че особено уязвими населени места са гр. Нови пазар, с. Енево.

2016

2016 -2021

128/15.08.2013 .

.11

1	2	3	7	9	10	11
						/
34	BG2_APSFR_PR_04	BG2PR600R013 BG2PR600R012 BG2PR567R011 BG2PR900R015				/


2008/114/ЕО

2016 . -2021 . –

12 –

**Определена степен на риска по РЗПРН въз основа на интерпретиране на получената потенциална щета**

№ по ред	Код РЗПРН	Име на РЗПРН	Населено място	Община	Област	Степен на риск /интерпретация на риска/
1	2	3	7	9	10	11
34	BG2_APSFR_PR_04	Крива река - Нови пазар	Нови пазар	Нови Пазар	Шумен	Нисък
			Енево			

2016 . -2021

– BG2\_APSFR\_PR\_04

Тип мярка	Мярка	Допълнителна информация и пояснения
Превенция, друга превенция, друга мярка за засилване на превенцията на риска от наводнения (може да включва моделиране и оценка на риска, оценка на уязвимостта, поддръжане на програми или политики и т. н.).	Поддръжане и подобряване състоянието на съществуващи извори	Поддръжане и подобряване състоянието на съществуващи извори - 1 извор в западната част на гр. Нови Пазар

Параметри	Приоритетност на мярката	Водно тяло - код	Населено място	Отговорен за изпълнение на мярката	Потенциален източник на финансиране на мярката
бр. обекти	среден	BG2PR.600R1012	гр. Нови Пазар	"Напонтелни системи" ЕАД	Държавен бюджет

- 20

, 100

1000





20

1992

3 16.10.2000

( )

( ):

1.40

10, 1 3 / 16.10.2000 . 1 2  
 ( ) ( ) ,

	« »
	« »
	-2 « »
	« »
	-1 « »
	« »
	-1 « »
	-1 « »

« » 52009.502.550  
 « » - .  
 « » .

” ” 1.0 52009.123.415  
 « » - .  
 « » .

-2 „ ” 350 025019, - , 29391,  
 , . « » - .  
 « » .

« » / -1/ 3.5 100

03126. « » / -1/, 000015, , - , 1981 .  
 « » .  
 « » .

-1 « » - « » « » 0.7





1. , 3 ;  
2. , 200 . ;  
3. , 3 ;  
4. 1  
(2) , , , , , ,  
- , I,  
(3) . 86, . 1 . . 70,  
. 4 .  
(4) 3  
1500 - , , ,  
35 , 8  
150 450  
3 / 16.10.2000 .  
30 , - .  
/ /.

:

-

		/				
1040						
				" "		
				- Ø 250	.	3225
				" "		
				- Ø 200	.	1916
				250		
				- Ø 250	.	6415
				300		
				1		
				- Ø 315	.	1207
				2 2 ( )		
				- Ø 160	.	2000
				200		
				- Ø 200	.	340
				500 3 ( )		
				- Ø 315	.	6823
				- Ø 200	.	1765
				500 3 250		
				- Ø 250	.	900
				- Ø 200	.	530
				- Ø 180	.	226
				400		
				3000 3		
				- Ø 400	.	950
				546		
				3000 3		
				- Ø 500	.	1152
					kw.	150
				3000	3.	3000
				500	3.	500
1080						
					.	30000
1085						

109	0						
111	5						
112	0						
						12000	
115	5						
				2			
					- Ø 160	12000	
						200	
						kw. 25	
					- Ø 125	300	
116	0						
						8000	
116	5						
						5000	
117	0						
						6000	
117	5						
					- Ø 90	7 000	
118	0						
					- Ø 90	5 000	
118	5						
					- Ø 90	8 000	
119							

		/					
0							
					- Ø 90	.	13000
119 1							
					- Ø 90	.	6 000
119 2							
					- Ø 90	.	8 000
119 3							
					- Ø 90	.	2 000

/			2014,	/		- 1
			11722			; " " ; " " ; ; 1 ; ; 1 2 2 ( ) ; ; ; 500 3 ( ) ; 500 3 ; ; , ; ; 3000 3 . ; 3000 3 ; 3000 . ; 500 ; ;
			11722			(23 ), (12 253 )





- , 90% .  
« » ,  
« » 2007-2013 . 2014 .  
30 20 18  
2015 .  
000474, . , . , . .  
- ,  
- .  
1960 .  
- ,  
000474, . ( ) .  
- ”. 34 547 . ”  
- 2015 .  
:  
- , - . ;  
- .  
/ / 2015 .  
/ ,

• ( ), -

( ).

:

•

, -

:

-

-

-

-

-

-

-

-

-

-

-

-

-

-

-

-

-

-

-

-

-

-

-

-

-

-

-

-

-

-

-

-

-

-

-

-

-

-

-

-

-

-

40-70 .

( ).

:

\_\_\_\_\_

:

;

;

,

:

,

;



- ;
- ;
- ;

### 2.3..

...

(calcic chernozems)

...

(calcaric leptosols)

(haplic chernozems)

(haplic phaeozems)

...

(fluvisols)

..., 10 80 ...

( ... ),

..., 0 0,5 ...

( ... ),

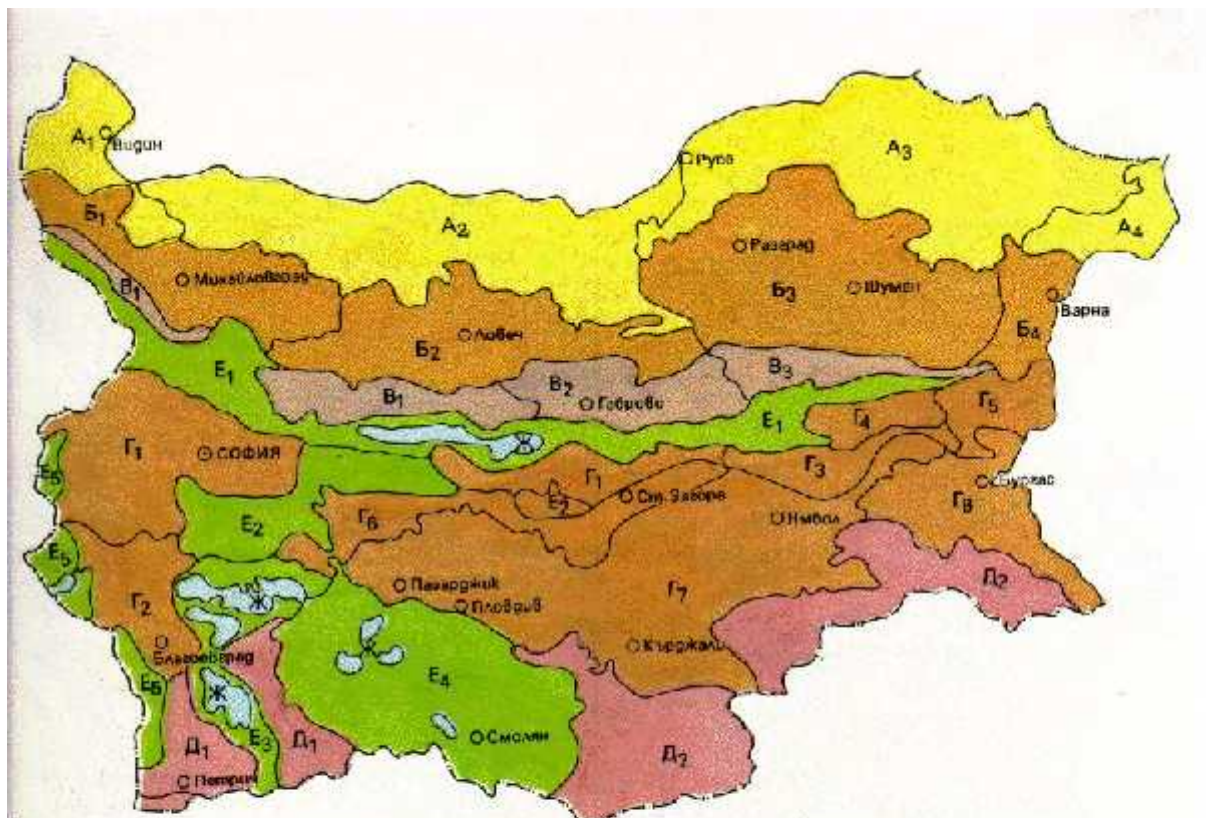
...





1	2	3	4
.	- . . .	8	17500 /2100

**.12**



### ПОЧВЕНОГЕОГРАФСКИ РАЙОНИ

**КРАЙДУНАВСКА ПОДЗОНА НА ЧЕРНОЗЕМИТЕ**

- A<sub>1</sub>** Северозападна Крайдунавска провинция
- A<sub>2</sub>** Средна Крайдунавска провинция
- A<sub>3</sub>** Лудогорско-Добруджанска провинция
- A<sub>4</sub>** Добруджанско-Черноморска провинция

**ДУНАВСКОРАВНИННА И ХЪЛМИСТОПРЕДБАЛКАНСКА ПОДЗОНА НА СЕВИТЕ ГОРСКИ ПОЧВИ**

- B<sub>1</sub>** Северозападна Дунавско-равнинна и Хълмистопредбалканска провинция
- B<sub>2</sub>** Средна Дунавско-равнинна и Хълмистопредбалканска провинция
- B<sub>3</sub>** Източна Дунавско-равнинна и Хълмистопредбалканска провинция
- B<sub>4</sub>** Черноморска Дунавско-равнинна провинция

**ПРЕДБАЛКАНСКА ПОДЗОНА НА ПСЕВДОПОДЗОЛИСТИТЕ ПОЧВИ В СЕВЕРНА БЪЛГАРИЯ**

- B<sub>1</sub>** Западна Предбалканска провинция
- B<sub>2</sub>** Централна Предбалканска провинция
- B<sub>3</sub>** Източна Предбалканска провинция

**ЮЖНОБЪЛГАРСКА КСЕРОТЕРМАЛНА ЗОНА СРЕДНОБЪЛГАРСКА ПОДЗОНА НА КАПЕЛЕНИТЕ ГОРСКИ ПОЧВИ И СМОЛНИЦИТЕ**

- Г<sub>1</sub>** Софийско-Краишненска провинция
- Г<sub>2</sub>** Средно-Струмско-Орловска провинция
- Г<sub>3</sub>** Предбалканска провинция
- Г<sub>4</sub>** Източна Старопланинска провинция
- Г<sub>5</sub>** Старопланинско-Черноморска провинция
- Г<sub>6</sub>** Средногорска провинция
- Г<sub>7</sub>** Тракийско-Тунджанска провинция

- Г<sub>8</sub>** Бургаско-Странджанско-Черноморска провинция

**ЮЖНОБЪЛГАРСКА ПОДЗОНА НА ПЛИТКИТЕ КАПЕЛЕНИ ГОРСКИ ПОЧВИ**

- Д<sub>1</sub>** Струмско-Местенска провинция
- Д<sub>2</sub>** Родопско-Странджанска провинция

**ПЛАНИНСКА ЗОНА ПОЯС НА КАФЕЯВИТЕ ГОРСКИ ПОЧВИ**

- Е<sub>1</sub>** Старопланинска провинция
- Е<sub>2</sub>** Витошко-Средногорска провинция
- Е<sub>3</sub>** Рило-Пиринска провинция
- Е<sub>4</sub>** Западно-Родопска провинция
- Е<sub>5</sub>** Орловско-Огражденско-Беласишка провинция
- Ж** ПОЯС НА ПЛАНИНСКО-ЛИВАДНИ ПОЧВИ



( )

, 2002).

Medicago Arabica. Cynodon dactylon

Stellarietea mediae R.Tx. et al. ex von

Rochow,1951. ( )

/Dichantium ischaemum/,  
 /Poa bulbosa/, /Chrysopogon gryllus/

/Eryngium campestre/, /Cirsium arvense/,  
 /Carduus acanthoides/, /Onopordum acanthium/,  
 /Artemisia vulgaris/, /Taraxacum officinalis/, /Euphorbia sp./,  
 /Plantago lanceolata/, /Dipsacus laciniatus/

( )

1979 .

( ) ( )

**-I**  
**M-I-1** (0-600 . )-

**-I**  
**-I-1** (0-700 . ) –

**-I-2**

(0-500 ) –

14

13

**13**

			%	
<b>1</b>	<b>- I -</b>	<b>(0-600 )</b>	2	-
8	2 –		2	-
M – I – 2	-	(0-400 )	1221,9	7,4
12	2-		214,7	1,3
14	2- ,		319,8	1,9
15	1- ,		600,3	3,7
138	1-		87,1	0,5
	- I -1	(0-700 )	105,7	0,7
52	2 –	-	63,1	0,4
53	2-		42,6	0,3
	- I -2	(0-500 )	15105,6	91,9



59	1-		5888,4	35,8
60	2,3-		3921	23,9
61	1,2-		1850,5	11,3
121	2-		796,4	4,8
122	1-		1688	10,3
147	1-	-	878,6	5,3
141	2-	-	82,7	0,5
			16435,2	100

	-I	-	-	(0-600
..)	M-I-1		(0-600	..)
	2(8)	,	-	-
	-I-2	2-3	(0-400	..)
	2(12)		-	
	2(14)	,	-	
	1(15)	,	-	
	1(138)		-	
700 )	-I	-	-	(0-
	-I-1		(0-700	..)
	2(52)	,	-	
	2(53)	,		
	-I.2	-	(0-500	..)
	1(59)	-	-	4-5
		(	,	)
			2,3(60)	
			1,2(61)	-

1(147) –  
 2 (141) –  
 2(121) –  
 1,2(122) –  
 ( )  
 (Onopordum acanthium),  
 caesius) – (Urtica diorica), (Rubus

Stellarietea mediae R.Tx. ex von Rochow, 1951.

2.4.3.

2000 -  
 /Cerambyx cerdo/, /Paracaloptenus caloptenoides/,  
 /Rosalia alpina/, /Lucanus cervus/, /Morimus funereus/  
 /kitaibelii/, /Lacerta praticola/ .. /Ablepharus/,  
 2-3  
 - Apodemus agrarius. - Sylvamus sylvaticus, -Mus musculus,  
 - Rattus ratus, -

Rattus norvegicus, -Microtus arvalis, - Microtus subteranaus.  
 - Spalax leuc odon. 18 , II  
 .77 09.08.2002 . - , 12  
 (Coleoptera) – 500  
 (Lepidoptera) – 300 (Odonata),  
 (Mantoidea) (Orthoptera).  
 2000 30  
 (Cyprinus caprio). (Esox lucius), (Rutilus rutilus),  
 (Scardinius eryththalmus), (Tinca tinca), (Alburnus alburnus),  
 (Silurus glanis), (Stizostedion lucioperca), (Leuciscus cephalus),  
 (Perca fluviatilis)  
 (Rana ridibunda), (Hyla arborea)  
 (Bufo viridis).  
 (Testudo hermanni T. graeca), (Emys orbicularis),  
 (Lacerta trilineata), (Lacerta muralis), (Lacerta praticola),  
 (Angius fragilis), (Elaphe longissima)  
 (Apus melba) (Ciconia nigra), (Corvus corax),  
 (Bubo bubo).  
 (Streptopelia turtur). (Upupa epops), (Dryocopus martins).  
 (Merops apiaster)  
 (Buteo buteo), (Accipiter gentillis), (Falco tinnunculus),  
 (Falco subbuteo), (Pernis apivorus), (Accipiter nisus),  
 (Aquila pomarina)  
 (Phasianus colchicum),  
 (Perdix perdix) (Coturnix coturnix).  
 (Sylvia sp.), (Emberiza sp.),  
 (Turdus sp.), (Alauda arvensis, Lullula arborea) (Lepus  
 europaeus), (Vulpes vulpes), (Sciurus vulgaris), (Martes foina),  
 (Meles meles), (Capreolus elaphus), (Sus scropha).



Triturus karelini	Testudo hermanni
	Triturus karelini
( ) Barbus meridionalis	
Barbus plebejus	
Cobitus taenia	
Rhodeus sericeus amarus	
Unio crassus	
Paracaloptenus caloptenoides	
Callimorpha quadripunctaria	
Cerambux cerdo	

Lucanus cervus – „ – “, Melitaea trivia  
 Denis&Schiffermuler, Thymelicus lineola Ochsenheimer, Erynnis tages L., Papilio machaon L,  
 Lycaena phlaeas L, Maniola tithonus L., Hipparchia dryas Scopoli .

Myriapoda (Diplopoda, Chilopoda),

17 - Diplopoda 16 –

Chilopoda).

Myriapoda

, (Sylvia nisoria), (Lullula arborea)  
 (Lanius collurio)

**2.4.4..**

. 5771/9.11.2016.



100

20

28

61

14

45

109

6

60

3681

960/25.07.2003

35,8

200

364

956/25.07.2003

47

100 200

1,29

400094

333/16.05.1991

31,8

400008

400050;

938/03.07.1970

608/23.08.1979

27,00

366

958/25.07.2003

26,88

350

2.5.

2.5.1

-2005 ., " e ,

/ " .

, " ' " "

". , .

, ,

.

, : , ,

;

, , ;

, - , ,

- ;

, , .

3

:

-

/ , , , , .;/

- , ,

- ;

, ,

:

/ / , - 65%,

- .

5.6%

, .

, ,

:

- , ;

- ;







(2010-2015 ).

15

2010 – 2014 .

	t /
2010	5749
2011	5387
2012	5196
2013	5247
2014	5267
2015	5332
:	32178
	5363

2016 . - 2017 . ,

2013 .

31.12.2016 . - 25%

2014 .

50%.

2020

( )

5













.104, .2 .3

.2 . . . . . - 1 . . . . . “ . . . . . .103 ,  
 .103 .6  
 -51/29.11.2017  
 “  
 ”  
 -  
 , . 114 30.03.2018 .

§ 1, .29

230 m ;  
 “ 250 m ; “ 325 m  
 ;  
 270 m ;  
 180 m ;  
 ( ) 450 m  
 “ , ” “ . ) , “ , ” ,  
 “ . ) 450 m  
 “ ;  
 ( ) 1 200  
 km  
 “ ;  
 “  
 2 300 m  
 ;  
 :  
 -  
 :

ALOHA (Aerial Location Of Hazardous Atmosphere – 5.4.6),  
(Environmental Protection Agency of  
USA).  
 25 m

:  
 - 60 - 15 m;  
 - - 21 m.  
 - - 32 m.  
 ” “  
 ” “  
 : “  
 ” “  
 4,32 :  
 ” “  
 4,32 :  
 ALOHA,  
 /  
 ” “  
 4,32  
 313 m  
 0,96 :  
 , 3 143 .  
 0,96 - :  
 ALOHA,  
 .  
 = 27,4 [m]  
 / / = 55 [m]  
 ” “  
 ,  
 .  
 4,32  
 313 m





1865 . 1 717 /.

1863-64 . (1863-1867 ).

1877-78 .

1877 . 1878 . " " .

17 1878 . 47 12  
131 33

50 . 1901 . , 1925 .-

12



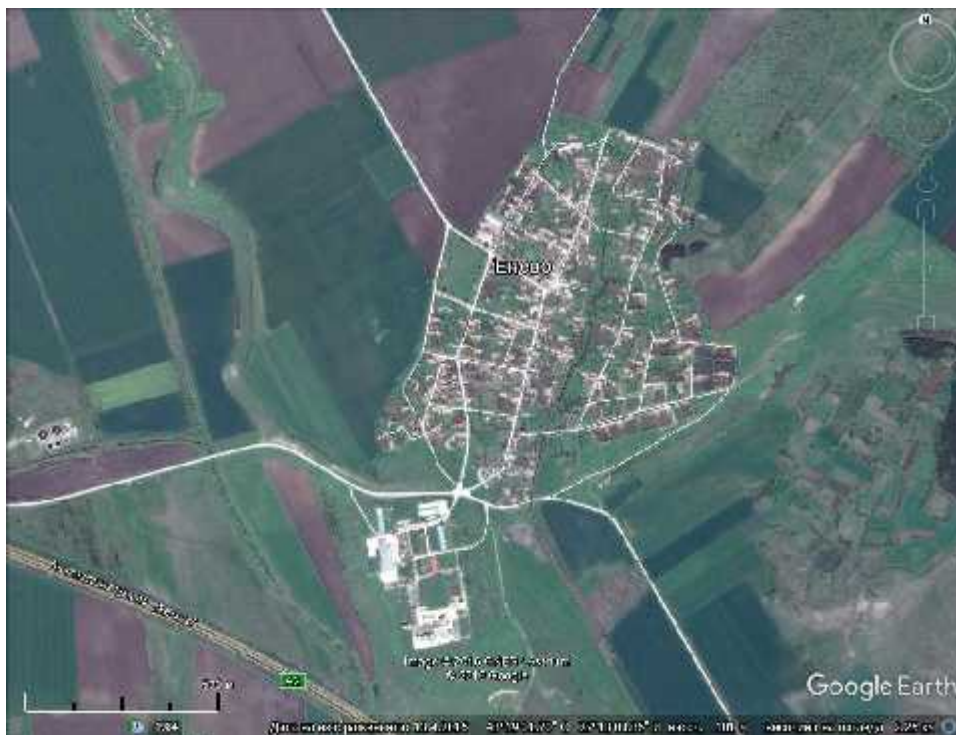
500

( )



(1975 )

- ;  
 - , 2 . ; , , ;  
 - ;  
 - -2 . , . ; 40-50  
 , ;  
 - -2 , ;  
 - -3 . , . ;  
 - , - ,  
 , 1899 . ,



( 5 1 ). 52 ,  
-  
1939 " .  
" .  
( )



( )

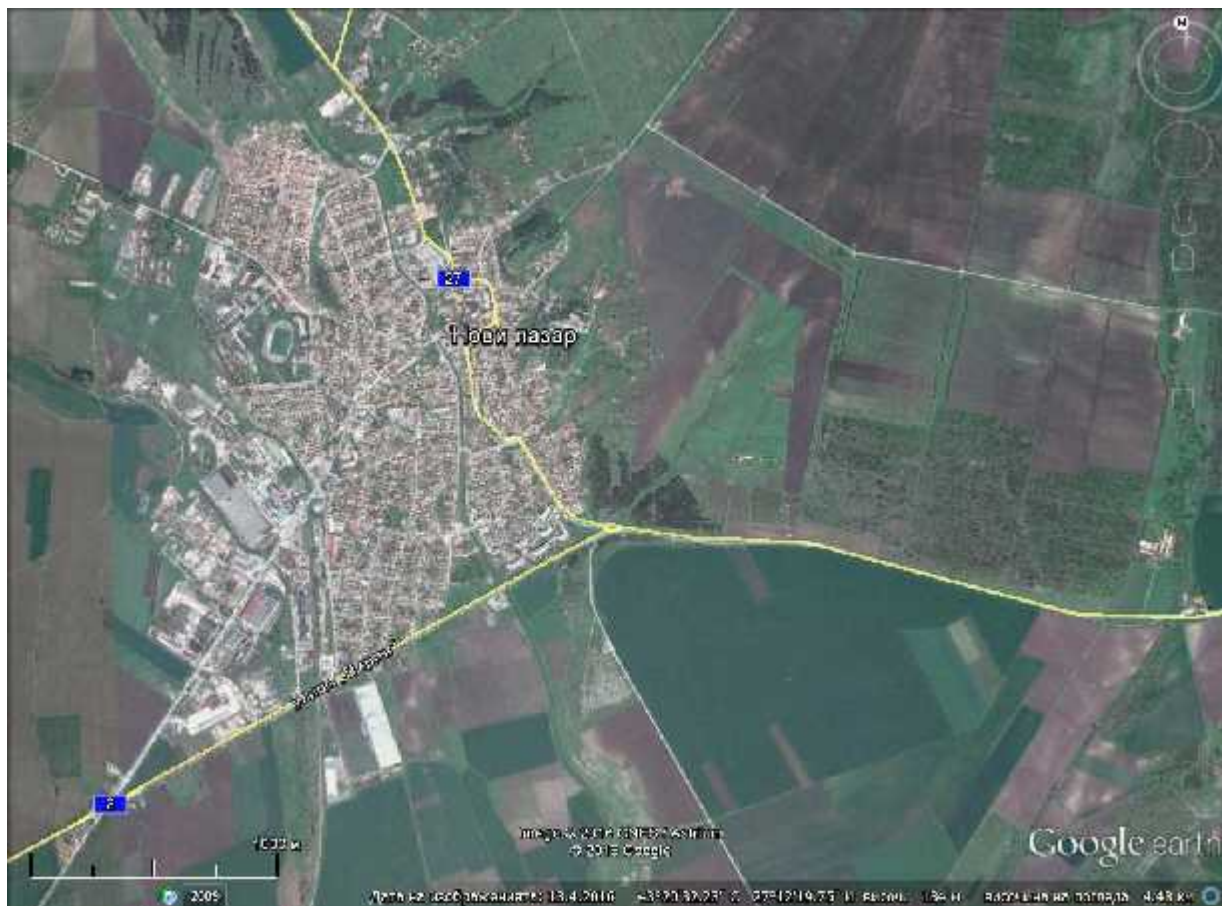












1444 . " " / /

.. ' - " "

I . 1840 .

1850 .

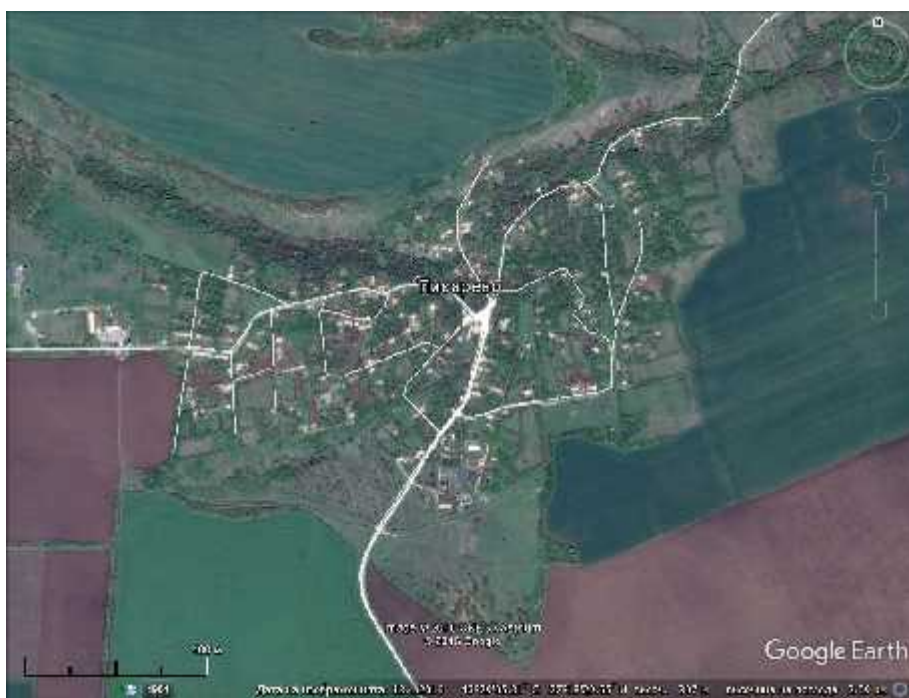
" " " " . 1972 .

1883 . - 17 1978 . 1071





. ( )



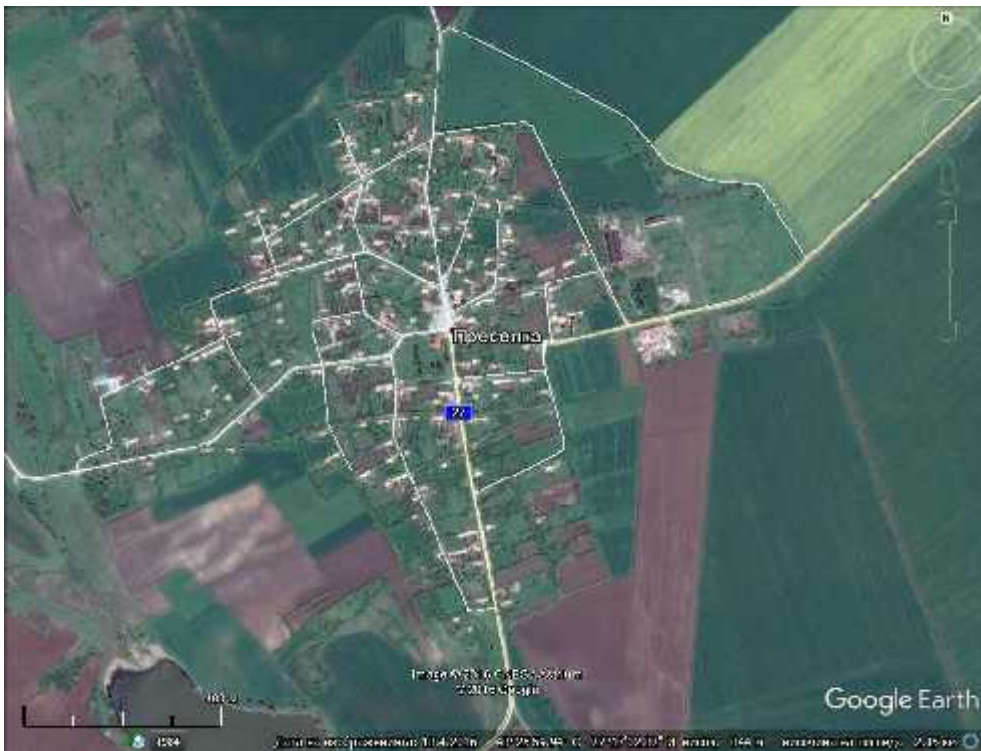
• ( , )



• ( )

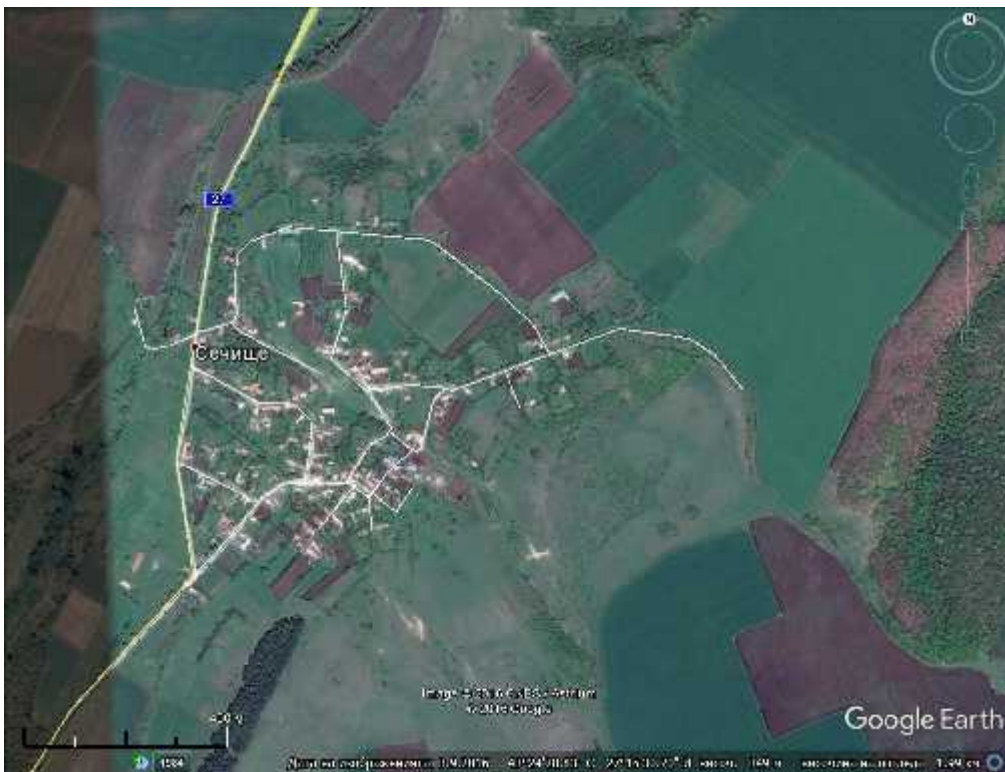


), „ (1 ), (3  
” (1,5 )

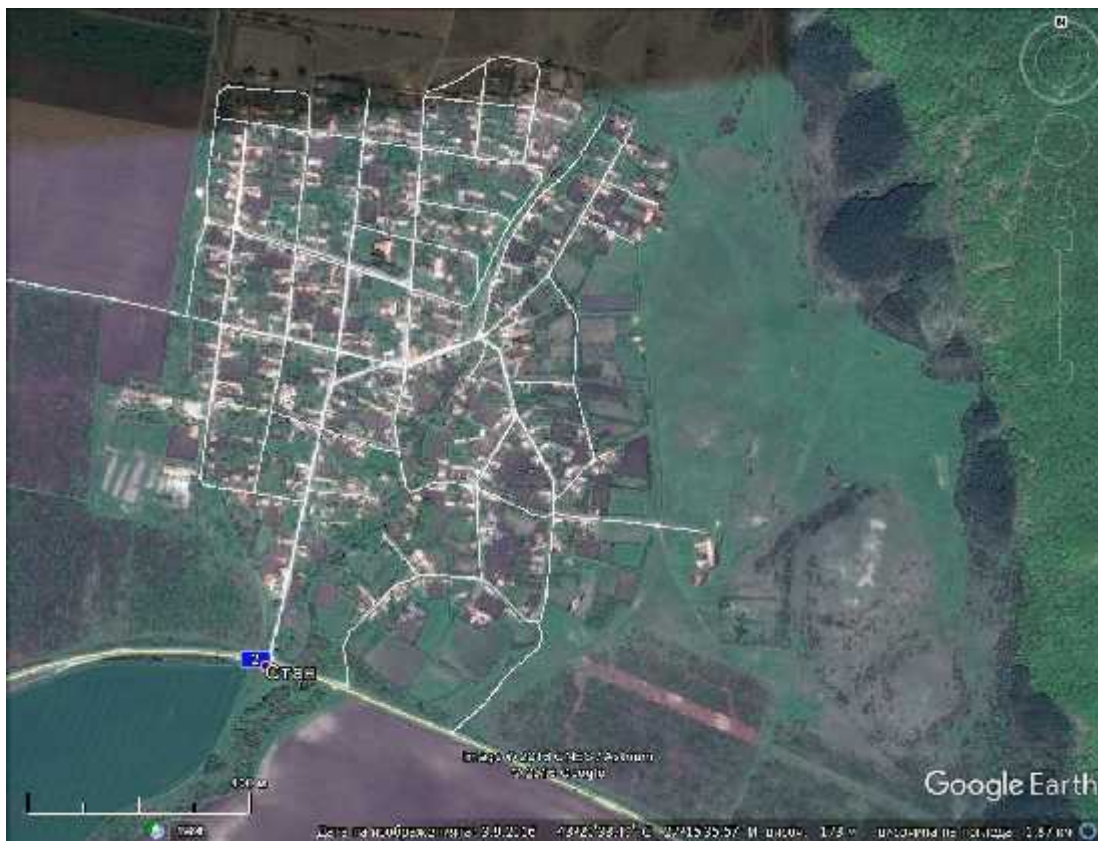


• ( )

-



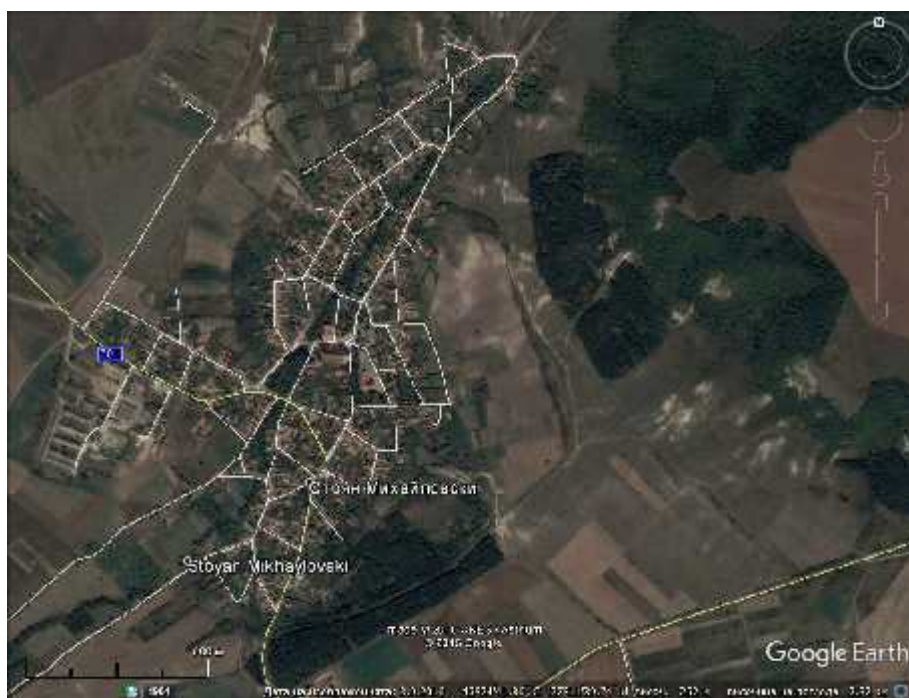
• ( )



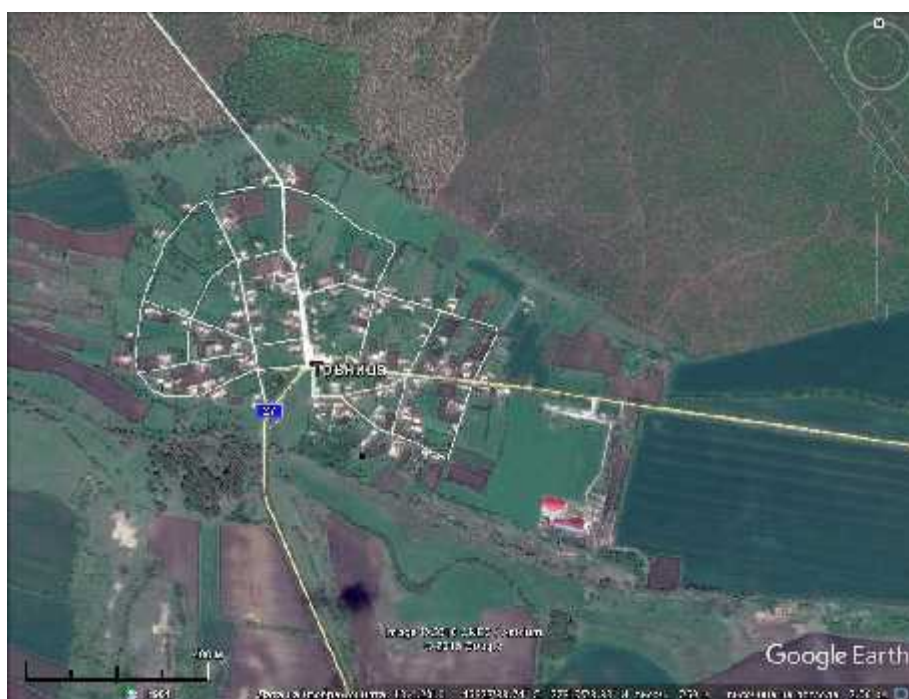
" /" " 3  
 ,  
 40 . . 4  
 43°22'09" . . 27°16'07" . . 5-11 . . : 352 . GPS :  
 :  
 , " "  
 , . . .  
 , . . . 5.2 . . 2,5 .  
 910 10 . . 1.2 . . - 15 . .  
 . . 1.22 . . : 170 . GPS  
 : 43°20'07" . . 27°15'48" . . ( , .  
 )  
 " " 40 , 2003 15 -  
 . . 2010 " -1924 .",  
 . , " "



• ( )



• ( )



„ 1984 . . . . .”

29.04. 02.05. . . . .”

“ . . . . . 14 16 . . . . .”

1 2  
(6 . . . . .).

17 - 14

- ” - 1872 .” . . . . . ;
- ” - 1954 .” . . . . . ;
- ” . . . . . ;
- ” -1928 .” . . . . . ;
- ” - 1895” . . . . . ;
- ” -1929” . . . . . ;
- ” -1922” . . . . . ;
- ” -1928” . . . . . ;
- ” . . . . . ;
- ” - 1919” . . . . . ;
- ” . . . . . ;
- ” -1921” . . . . . ;
- ” -1924” . . . . . ;
- ” . -1911” . . . . . .

” . . . . . ” 1974 . . . . .



\_\_\_\_\_ 3: 1711 / 22.10.1962 .

\_\_\_\_\_ 4: . 4349 / 04.12.1992 . -

1885, 1912-1913, 1915-1918, 1944-1945 .

**3.1.2.** . **0800-843 / 17.06.2016 .** ,

\_\_\_\_\_ 1: , \_\_\_\_\_ :

, .12 ( ),  
§10, .1 §12, .1

( ) .

9 -34 / 17.08.2015 .

” “ , “ ”  
“ ”

29.10.2012 .

5 4 ., 50 49.

1 0800/15.08.2014 .

1 0800 -843/17.06.2016 .

1.		1.	
2.		2.	
3.	“ ”	3.	- 31
4.		4.	
5.	- 31	5.	“ ”
			“ ”
6.			-

**Недвижими културни ценности /паметници на културата/ в СИР към 2011 г.**

Области	Общ брой: декларирани и обявени	Световно значение	Национално значение	Резервати
<b>СИР</b>	<b>3180</b>	<b>1</b>	<b>179</b>	<b>8</b>
Варна	1446	-	21	2
Добрич	863	-	8	2
Търговище	242	-	3	-
Шумен	629	1	147	4

Източник: НИИКН

. .	49	-	5	1
.	1,5%	0	2,8%	12,5%
	7,8%	0	3,4%	25 %

\_\_\_\_\_.

’ : (

- 1 16)

) . - ( , ,

.) :

Област:		ШУМЕН		Община:		НОВИ ПАЗАР							
		НЕДВИЖИМИ КУЛТУРНИ ЦЕННОСТИ		по списъка на НИИИКН изх. № 0800-843/17.06.2016г., с актуални данни на НКЦ в гр.Нови пазар съгл. действащите регулационни и кадастрални планове									
л. 1	№ по ред	№ в спис. НИИИКН	№ в граф. част	населено място	обект (адрес, локализация)	актуални данни		декларирана с: писмо №/ ДВ бр./год. протокол №	обявена в: ДВ бр./год. НСОПК	свалена с: писмо №/ протос. № ДВ бр./год.	вид НКЦ	категория	елемент на групов ПИК
						навар-тал	УГИ						
1.1.	1.2.	1.3.	1.4.	1.5.	1.6.	1.7.	1.8.	1.9.	1.10.	1.11.	1.12.	1.13.	1.14.
1	1	1.1.	с.Беджене	Антично селище - м."Коджа алан" 500м източно					ДВ бр.46/ 12.06.1970г.		археологическа	местно	
2	1	2.1.	с.Войвода	Късноантична крепост - 2,5км. северозточно					ДВ бр.46/ 12.06.1970г.		археологическа	местно	
3	2	2.2.	с.Войвода	Останки от сграда върху Войводската могила 2км. южно					ДВ бр.46/ 12.06.1970г.		археологическа	местно	
4	3	2.3.	с.Войвода	Късна римска сграда - м."Асар дере" 2км източно					ДВ бр.46/ 12.06.1970г.		археологическа	местно	
5	4	2.4.	с.Войвода	Късноантично селище - м."Екенлик" 2,5км. северозточно					ДВ бр.46/ 12.06.1970г.		археологическа	местно	
6	5	2.5.	с.Войвода	Средновековно селище и некропол в селото					ДВ бр.46/ 12.06.1970г.		археологическа	местно	
7	6	2.6.	с.Войвода	Църква "Св.Неделя"				Списък от 21.11.1977г			художествена	III група	
8	7	2.7.	с.Войвода	Колона / паметник на загиналите 1912 - 1918г.				Писмо на НИИИКН №4349 от 04.02.1992г.			историческа		
			с.Енево										
			с.Жилино										
9	1	3.1.	с.Зайчино ореше	Антично селище м."Клисалик" 1 км източно					ДВ бр.46/ 12.06.1970г.		археологическа	местно	





24	8	8.8.	гр.Нови пазар	Къща на Добри Станеоглу, Георги Петров Гоцев - ул."Бенковски" № 16	111	V-1733	52009.503.319	Списък от 01.08.1980г.	архитектурно-строителна	
25	9	8.9.	гр.Нови пазар	Къща на хаджи Димитър Михов, Златка Д. Среднова и Димитър Г. Димитров - ул."Левски" № 40	85а	III-1664	52009.503.327	Списък от 01.08.1980г.	архитектурно-строителна	
26	10	8.10.	гр.Нови пазар	Къща на дядо Тодор, Ганка Ж.Василева ул."Левски" № 42	85а	V-1663	52009.503.329	Списък от 01.08.1980г.	архитектурно-строителна	
27	11	8.11.	гр.Нови пазар	Къща на Денко Великов, Янка, Петър и Генчо Хр.Добреви - ул."Добруджа" № 13	111	VII-1735	52009.503.322	Списък от 01.08.1980г.	архитектурно-строителна	
28	12	8.12.	гр.Нови пазар	Къща на дядо Ганка Кулев, Митко Колев Тодоров - ул."Добруджа" № 34	112а	VIII-2145	52009.503.436	Списък от 01.08.1980г.	архитектурно-строителна	
29	13	8.13.	гр.Нови пазар	Къща на Денко Кортев, Денко Р.Минков - ул."Ал.Константинов" № 3	86	XI-1710	52009.503.182	Списък от 01.08.1980г.	архитектурно-строителна	
30	14	8.14.	гр.Нови пазар	Къща на Димо Атанасов, Б.Иванов ул."Добруджа" № 20-22	112а	I-2136	52009.503.518	Списък от 01.08.1980г.	архитектурно-строителна	
31	15	8.15.	гр.Нови пазар	Къща на Балъжо Хаджа Пенев, на наследници Магдалена Р.Матева - ул."Ст.Караджа" № 59	112а	II-2137	52009.503.430	Списък от 01.08.1980г.	архитектурно-строителна	
32	16	8.16.	гр.Нови пазар	Къща на Люцкан Станев, Стоян Д.Русев и Димитър Ст.Димитров - ул."Левски" № 50	(87)		(1035)	Списък от 01.08.1980г.	архитектурно-строителна	
33	17	8.17.	гр.Нови пазар	Къща на Петко Пашалъ, Керанка Д.Захариева и Кодир О.Исмаилов - ул."Добруджа" № 26а	112а	IV-2140	52009.503.432	Списък от 01.08.1980г.	архитектурно-строителна	
34	18	8.18.	гр.Нови пазар	Къща на дядо Диман, Жельо Р.Даманов - ул."Патриарх Евтимий" № 40	88	VII-1490	52009.502.394	Списък от 01.08.1980г.	архитектурно-строителна	
35	19	8.19.	гр.Нови пазар	Къща-хан на чорбаджи Иван заедно с резбован хамбар в двора, на Милко И. Георгиев, Мустафа Ю.Османов и наследници на Васил Куманов - ул."Вл.Замисов" № 3, ул."Ц.Асен"	93	XII-1397	52009.501.1153	Списък от 01.08.1980г.	архитектурно-строителна	
36	20	8.20.	гр.Нови пазар	Къща на Ники Стоев, Христо Снобев и Маря Вълчева - ул."Хан Круш" № 18	90	XII-1820	52009.501.1379	Списък от 01.08.1980г.	архитектурно-строителна	
37	21	8.21.	гр.Нови пазар	Къща на абаджи Добри, на наследници на Стефан Великов Върбев - ул."Греков" № 16 Кулата	107	XIX-1792	52009.505.233	Списък от 01.08.1980г.	архитектурно-строителна	
38	22	8.22.	гр.Нови пазар					ДВ бр.37 от 1939г.	народна старина	
39	23	8.23.	гр.Нови пазар	Часовниковата кула Дхамия на Ахмед паша	58	XXII	52009.501.820	Списък от 07.04.1972г.	архитектурно-строителна	
								Списък от 07.04.1972г.	архитектурно-строителна	







\_\_\_\_\_ 2: 9 -34 / 17.08.2015 .  
 “ ” “ ”  
 “ ” “ ”;  
 ;  
 29.10.2012 . ( )  
 2 . 0800-1338 / 15.08.2014 . )  
 \_\_\_\_\_ 3: 1711 / 22.10.1962 .  
 \_\_\_\_\_ 4: . 4349 / 04.12.1992 . -  
 1885, 1912-1913, 1915-1918, 1944-1945 .  
 . **0800-1717 / 01.10.2016** .  
 “ ”  
 , “ ”  
 - 50 ( 1  
 49).  
 - 38 ( . 584 . / 24.11 2016 .  
 44 – - )  
 . **08-02-21/3 / 31.10.2016** .  
 10 . : . (1 .), . (3 .), . (1  
 .), . (1 .), . (1 .), . (1 .), .  
 (1 .)  
 \_\_\_\_\_ : 10 .  
 1 10.  
 ( 5),  
 ( 7). , ,  
 \_\_\_\_\_  
 - , ,  
 -  
 “ ”:

---

1.		- .
2.	1912-1918 .	- .
3.	1912-1913 . 1915-1918 .	- .
4.	1944-1945 .	- .
5.	1912-1918 .	- .
6.	1912-1913 .,	- .
	1915-1918 . 1944-1945 .	- .
7.	1944-1945 .	- .
8.	1912-1913 .,	- .
	1914-1918 . 1944-1945 .	- .
9.	1914-1918 . 1944-1945 .	- .
10.	1944-1945 .	- .

---



Област:	ШУМЕН		Община Нови пазар					
	АРХЕОЛОГИЧЕСКИ НЕДВИЖИМИ КУЛТУРНИ ЦЕННОСТИ по приложение 1 към изх. № 0800-843 / 17.06.2016г. На НИНКН		АРХЕОЛОГИЧЕСКИ ОБЕКТИ към изх. № 548 / 24.11.2016г. на РИМ-Шумен					
№ по ред	№ в спис. НИНКН	№ в граф. част	населено място	обект (адрес, локализация)	№ по ред	наименование	рег. в АКБ	забележка
1.1.	1.2.	1.3.	1.4.	1.5.	1.1.	1.2.	1.4.	1.5.
1	1	1.1.	с.Беджене	Антично селище - м."Коджа алан" 500м източно	36	Антично и късноантично селище 500-1500м ЮИ, м."Коджа алан"		
2	1	2.1.	с.Войвода	Късноантична крепост - 2.5км. североизточно	44	Антична и късноантична крепост 1500м И, м."Хисаря"		Диней?
3	2	2.2.	с.Войвода	Останки от сграда върху Войводската могила	45	Антично и късноантично укрепление (пост)		
4	3	2.3.	с.Войвода	2км. южно Късна римска сграда - м."Асар дере"	51	1100м ЮИ върху голямата могила Късноантична сграда-вила		
5	4	2.4.	с.Войвода	2км източно Късноантично селище - м."Евентлик"	47	2км източно Антично селище 2,5км СИ, м."Евентлик"		
6	5	2.5.	с.Войвода	2.5км. североизточно Средновековно селище и некропол в селото				
7	1	3.1.	с.Зайчино ореше	Антично селище м."Клиселик" 1 км източно	82	Антично и късноантично селище м."Клиселик" 3км СИ		
8	1	6.1.	с. Избул	Трайкиско антично и средновековно селище м."Долните лозя", 1км югоизточно	100	Трайкиско антично, късноантично и средновековно селище 1000м И, м."Старите лозя"		
9	2	6.2.	с. Избул	Антично селище и некропол - м."Латинските гробища", до селото, западно	103	Антично и средновековно селище и некропол - м."Латинските гробища", 300м СЗ		
10	3	6.3.	с. Избул	Късноантично селище - м."Чалек Чукуруалтъ", 3км източно	102	Късноантично селище - 3км източно, м."Чалек Чукуруалтъ"		
11	4	6.4.	с. Избул	Късноантичен контаж 600-700м североизточно				







( .47 ).

-

( . 0800-843 / 17.06.2016 . ),

.12 ( ), .§10, .1 §12, .1

( ), :25 ,2 ,21 -

1

. 0800-843 / 17.06.2016 .						
( .47 )						
. . . . .						
. . . . .						
1	2	3	4	5	6	7
1.	.	1	1			
2.	.	7	5	1		1
3.	.					
4.	.					
5.	.	1	1			
6.	.	5	5			
7.	.	2	2			
8.	.	23	2		21	
9.	.					
10.	.					
11.	.					
12.	.	3	3			
13.	.					
14.	.	1	1			
15.	.	5	5			
16.	.	1		1		
	.	49	25	2	21	1
			49			

;

;

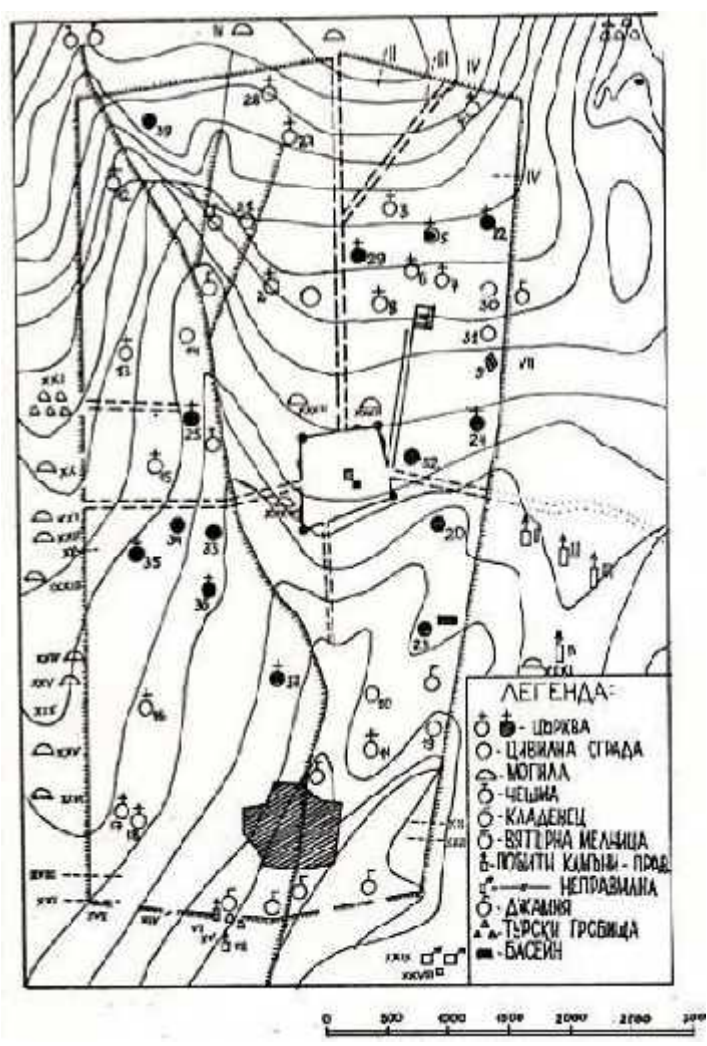
;

;

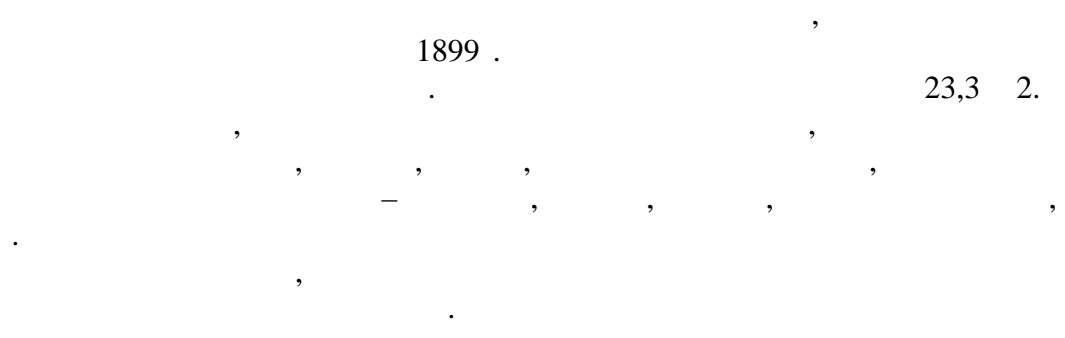


“  
 ,  
 - ( . **0800-843 / 17.06.2016** . ),  
 .12 ( ) , .§10, .1 §12, .1  
 ( ) , 25 , . :  
 - 24 ;  
 - —“  
 ”, М “ ” “ ”,  
 9 - 34 / 17.08.2015 .

“ ”  
 21,9 2. ( )  
 )  
 VIII .



( , 1975 . )





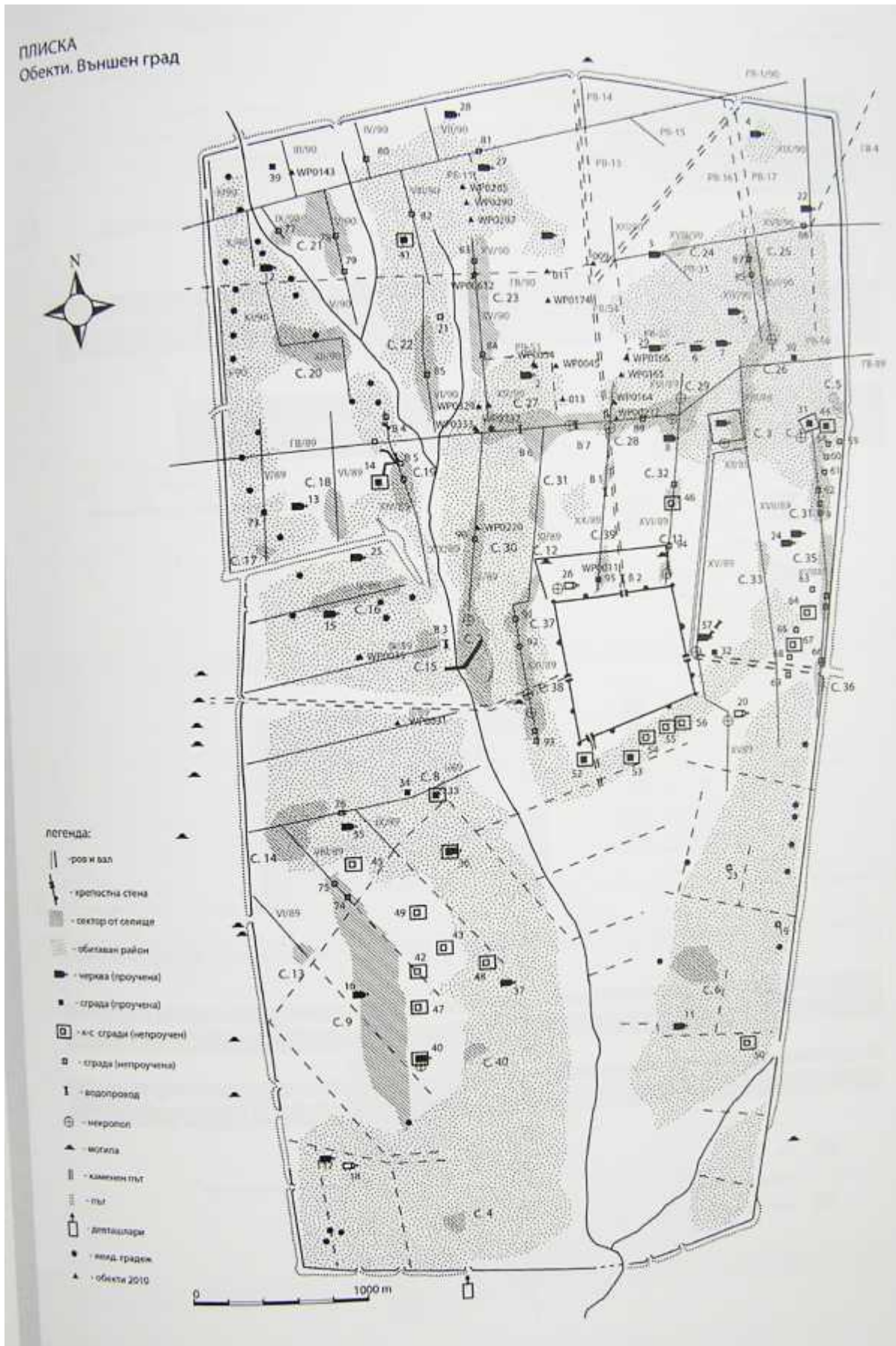






100 – , . , , .





2009 .

“

”

( ) . 2010 .

),  
 2012 .  
 2013 . “ ”.  
 2010 2012 ,  
 ( )  
 200 .

1”,  
 - 1927 ., , .69 “ \_\_\_\_\_ ”  
 : \_\_\_\_\_  
 2.  
 ( 86/ .26.03.1925 .- . ;  
 1947 .- ;  
 2190/ .20.10.1981 .- )  
 - 1958 . “ ”, .70 \_\_\_\_\_ 161 / 05.08.1958 .:  
 “1. \_\_\_\_\_ ...  
 2. ... \_\_\_\_\_  
 - \_\_\_\_\_ ;  
 - \_\_\_\_\_ ;  
 - \_\_\_\_\_ ;  
 ...4. \_\_\_\_\_ ;  
 ... - \_\_\_\_\_ ;  
 \_\_\_\_\_ ( ) , \_\_\_\_\_ ;  
 ... - \_\_\_\_\_ “ ” , \_\_\_\_\_ ;  
 \_\_\_\_\_ ;  
 \_\_\_\_\_ , \_\_\_\_\_ 30 - \_\_\_\_\_  
 ... ”





“ ” ( ) , . 161 / 05.08.1958 .

- 1970 ., .46

\_\_\_\_\_ ;  
 127  
 52 , . . : 1 – , 17 –  
 , 18 – , 19 –  
 . 21 ,

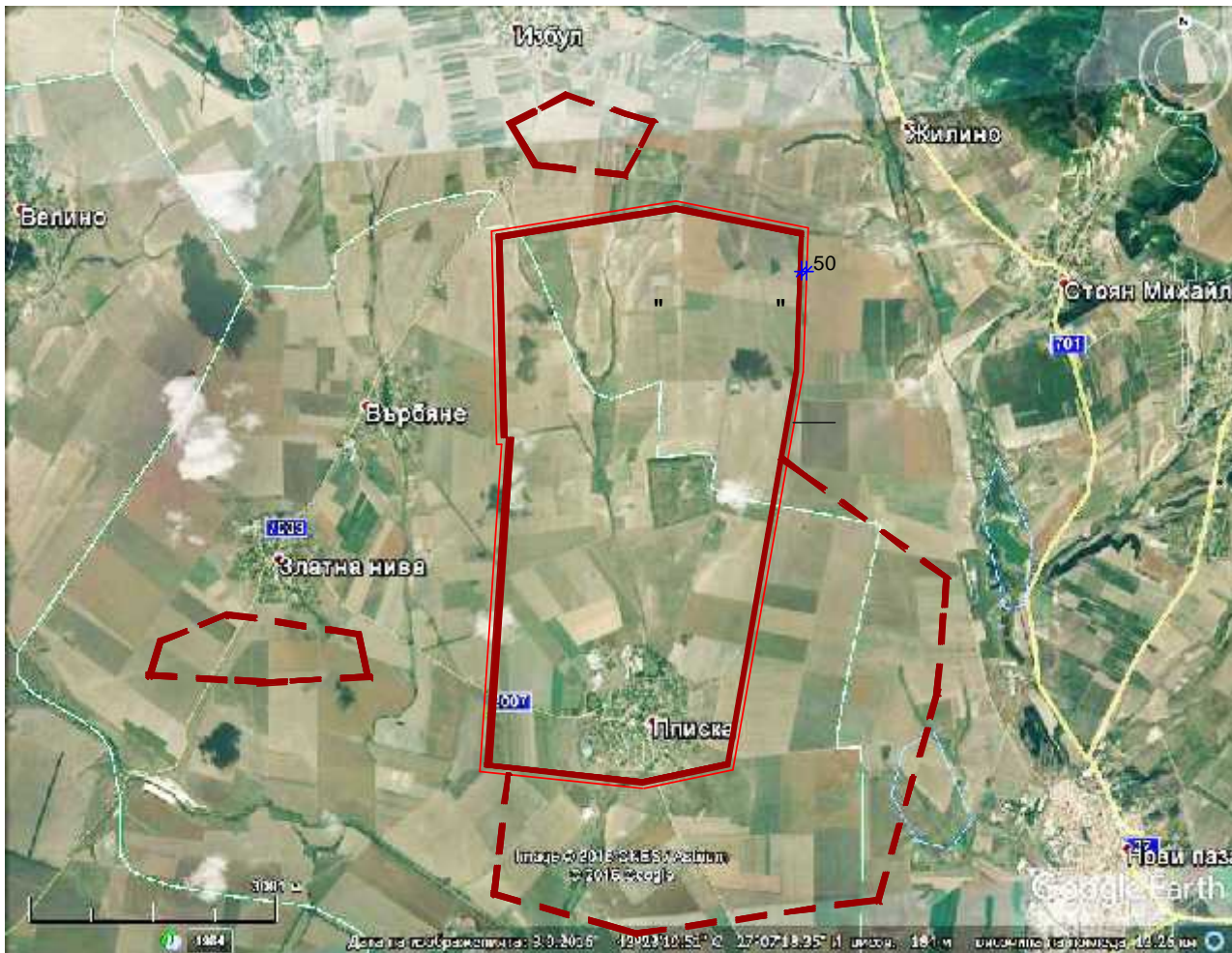
- 1981 ., , .14 / 17.02.1981 .

( ) \_\_\_\_\_ 22 \_\_\_\_\_ ( ) -

“... .2. \_\_\_\_\_ :  
 ... 1. “ ” :  
 ) \_\_\_\_\_

) \_\_\_\_\_ 50 \_\_\_\_\_

... .7:  
 \_\_\_\_\_ :  
 1. \_\_\_\_\_  
 2. \_\_\_\_\_  
 ... 2 161 ...  
 ...4. \_\_\_\_\_ ” \_\_\_\_\_

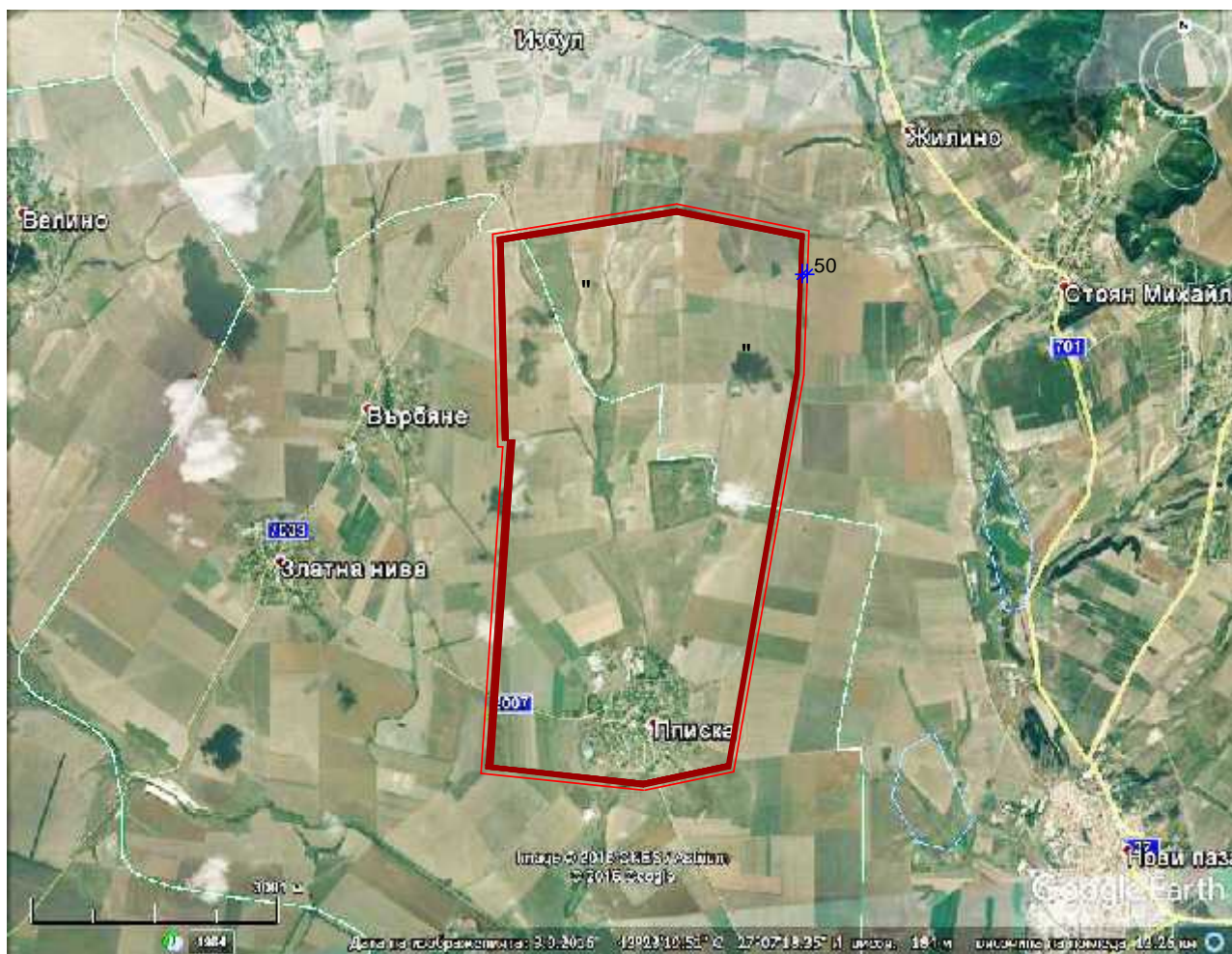


“ ”, . 22 1981 .

- 1997 .
- 18 / 17.03.1997 ., . , “ ” .
- 1148 18 / 17.03.1997 ., . 505,34 .
- 2009 . - \_\_\_\_\_ .
- . .146, .3, “ ” .
- 1341 / 24.08.2009 . , 41,513 - 000120 .
- “ ” .



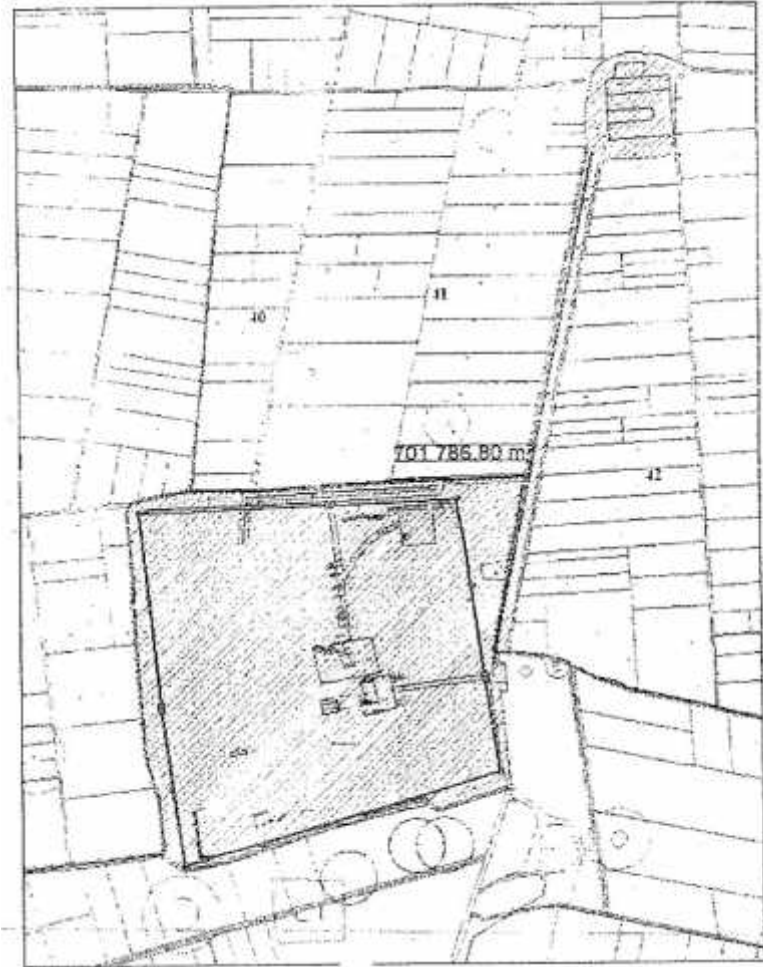
- 2011 ., – 3 .50, .3  
 “ ”  
 2011 . - .50  
 .3 , .1 .10, .2 .  
 ( , )  
 “ ”  
 - , ( . . ), “  
 ” “ ”,



- 29.10.2012 .–  
 9 -192 / 17.10.2012 .

1. “ ”

( - ) : 36 / 29.01.2013 . )  
 : 000120 ( " )  
 ), 000024 ( ), 000194 ( ), 000122  
 ( ) .  
 : 013001 ( ), 000002 ( ),  
 000004 ( ), 000003, 000001, 000017 ( ), 000018,  
 000016, 000015, 000008 ( ), 000006 ( ), 000007,  
 000010, 000009 ( 32) 000031.  
 702,636 .



Приложение към Протокол от 19.10.2012г.  
 на Междупартийна комисия,  
 назначена със Заповед № РД 9Н-102/17.10.2012г.  
 на Министъра на културата

**ОДОБРЯВАМ!**  
**МИНИСТЪР НА КУЛТУРАТА**  
 Вежди Рашидов



**ГРАНИЦИ НА НАР ПЛИСКА**  
**ВАРИАНТ "А"**

Заместник - министър: Л. Стоев  
 Заповед за делегиране на правомощия  
 № 1209-40  
 от 01.02.2013

М 1:10 000  
 Изготвил: [Signature]  
 арх. В. Попов

)  
 - 000194  
 000002, 000004, 000003, 000001  
 - ) 000024,  
 ;  
 000121  
 000009  
 ;  
 000017 000016 ;

- - 000001 ;  
)  
, ,  
.  
,  
- ,  
,  
- ,  
, , ,  
, .84

2.

:

)  
( ) :  
- . 37 43 - 62; 000116 000009 ( )  
- . - 000400 ( ) 32 39;  
- - .... ..  
- . - ...., .  
, , , - , , ,  
, .  
)  
- - , 50 .  
35 ( , 28, 29, 30 31 )  
( )  
- - 040061 ( , )  
, 50 , ,  
54, 53, 51, 45, 44 ( ).  
- - ..... ;  
- - , 50 , .....  
, , , , , .



)

-

,

,

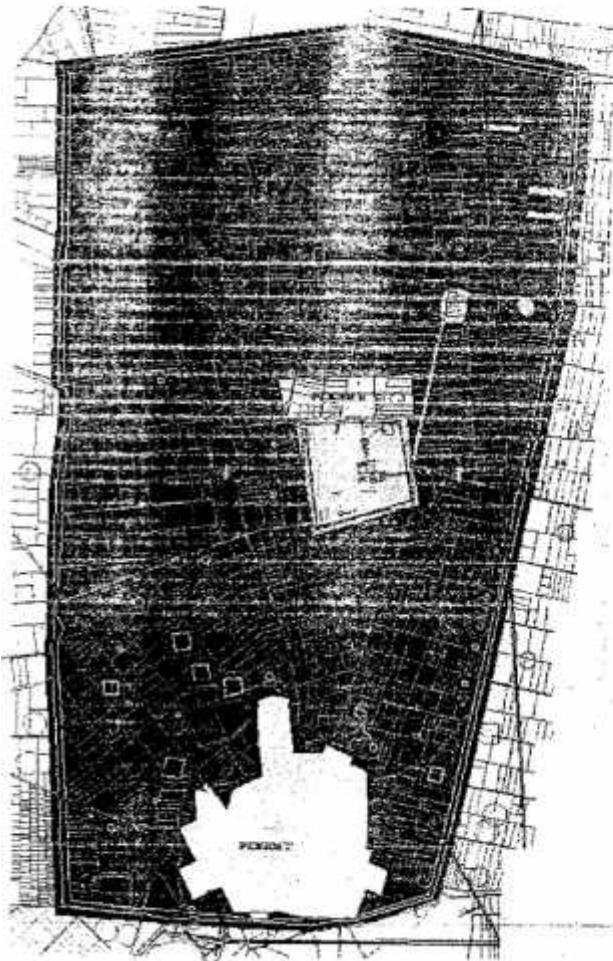
:

,

0,30

( )

.160, .2.



Прочетен от Протокол № 29 от 2013  
 на Министерския съвет,  
 изготвен със Заповед № РД 98/2013  
 на Министъра на културата



ОДОБРЯВАМ:  
 МИНИСТЪР НА КУЛТУРАТА  
 Веселин Рашинов

ТРАНСИЖИ РА ОБРАЗОВАТЕЛНАТА  
 ВОДА НА МАР ПЕРИОДА

№ 18006  
 Директор  
 09.03.2013

Заместник - министър: *Р. Стоев*  
 Заповед за делегиране на правомощия  
 № *РД 09-УО*  
 ОТ *01.03.2013*

0,30 .

( . )

.160, .2.

043, 046, 009

43,

.84

.160, .2.

3.

“

”

)  
) 000120 (“ — 000024, 000194, 000121 (”),  
46,182  
) :  
- - 000024 ( )  
- - 000121  
- - 000121  
- - 000122 ( )  
) 000194.

)

:

.84

4.

“

“

”

)  
) 000122 (“ — 000194 000121 (”),  
- 41,122  
)

27 ,



) :  
- - 000122  
- - 000194.  
- - 000122  
- - 000121  
) :



5.

“

”

)

, 000400

000116, 000009

....

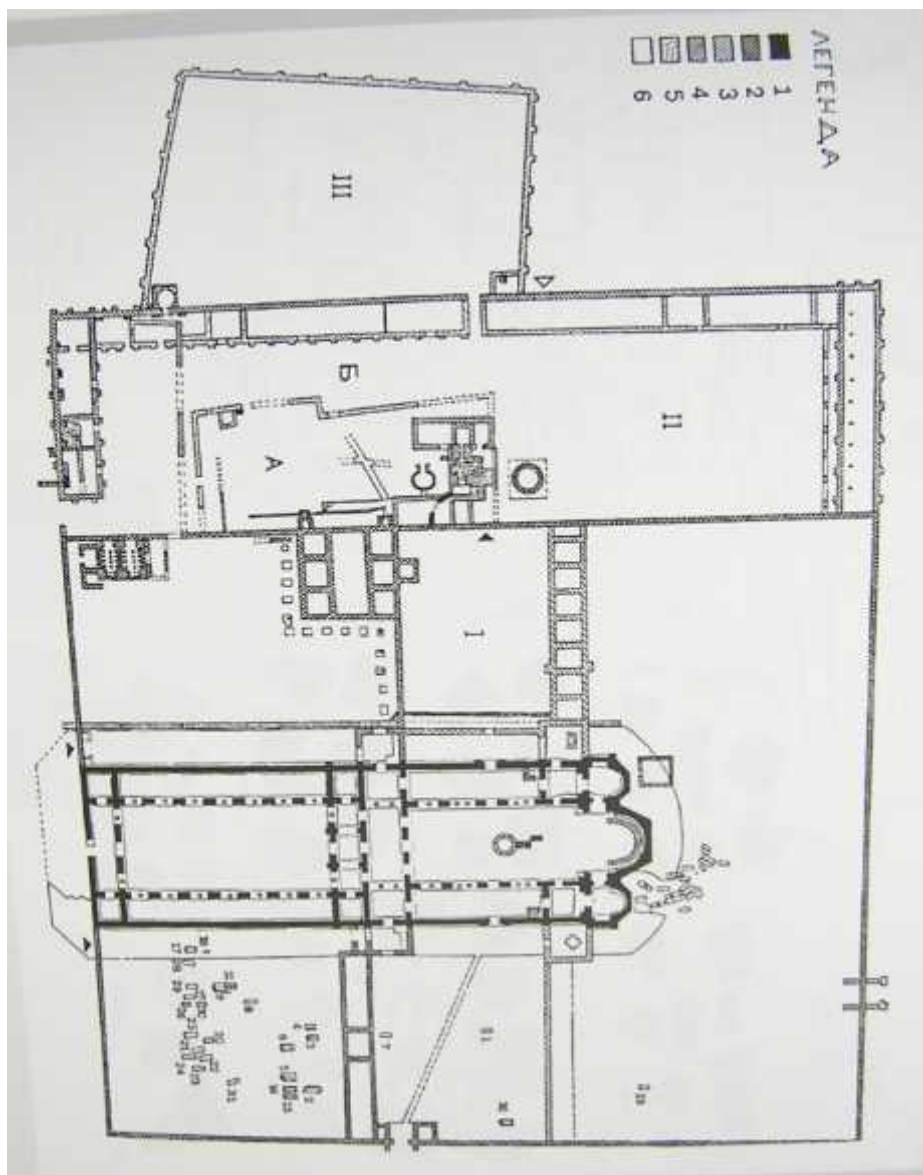


842 544,64 m<sup>2</sup>









1975 .

,2016 .

- . . . . .  
17.06.2016 ., 25 - . 0800-843 / :  
- -2 . , . 1100243

VIII-IX . . . . .  
- : , . 22 10003263 / 21.11.2016 .  
, - .

17.06.2016 ., 23 . 0800-843 / :  
( ) .

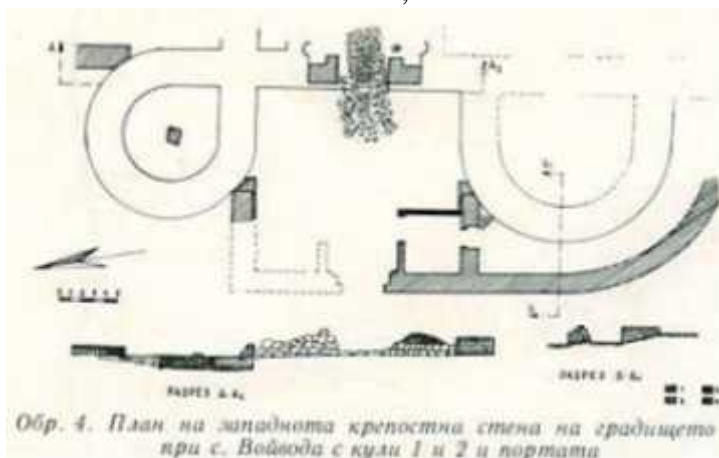
- - " IV",  
( )  
( ), VII - IX .





14

1.8 3 9



III - V

( )

1980

” ”



" / " "

3

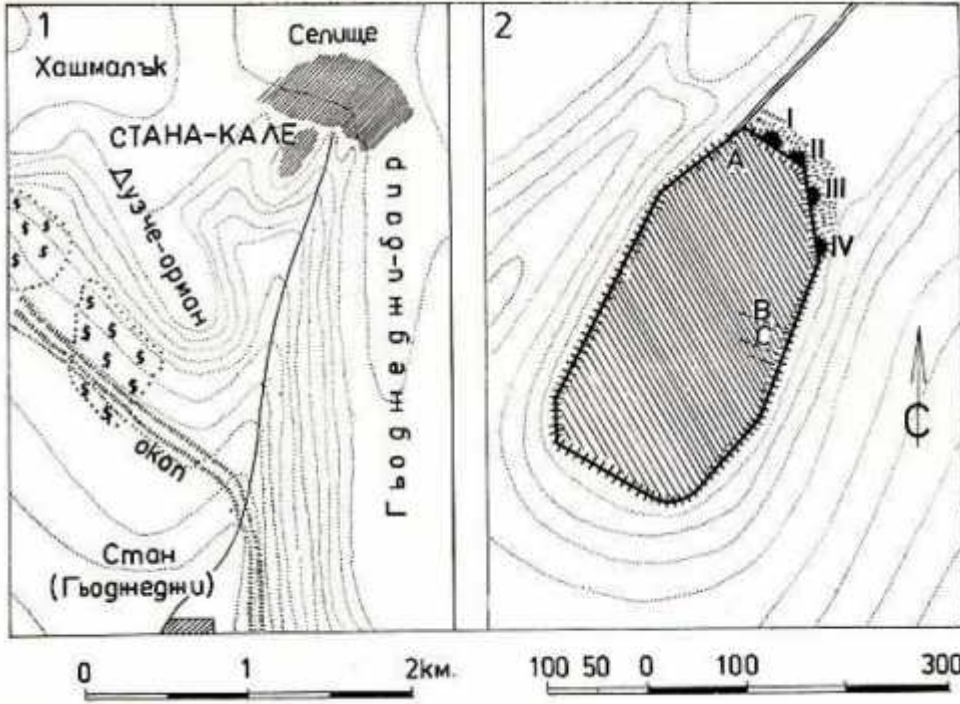
40

4

5-11

: 352 . GPS

43°22'09" . . . 27°16'07"



Обр. 81. Местоположение и план на крепостта над с. Стан



– , ( ).  
( ), 4 1 . “ , ”.  
,



•  
 , ” ”.  
 , .  
 , .  
 , .  
 5.2 .  
 15 . 2,5 .  
 910 10 . 1.2 . -  
 1.22 .  
 . ( , . )

“ , , ”( , .47, .2) ,

( . **0800-843 / 17.06.2016** . ),  
.12 ( ), .§10, .1 §12, .1

( ),  
.

- ( . **08-02-21/3 / 31.10.2016 .**  
1885-1945 . ) **10** .

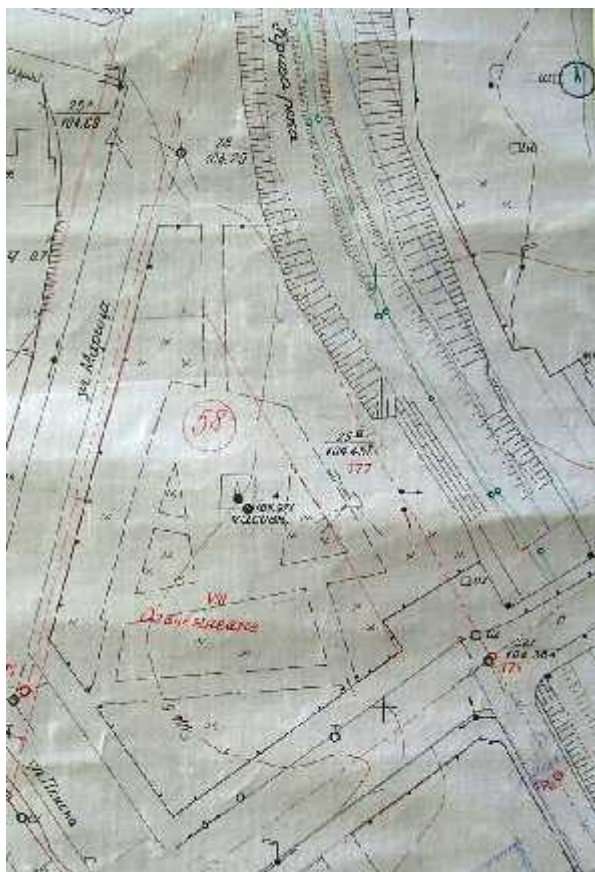
-  
“ , , , , , , - ,  
” ( , .47, .3)

( . **0800-843 / 17.06.2016 .** ) ,  
.12 ( ) , .§10, .1 §12, .1  
( ) , **21** . - .  
: ;  
; ;  
. , ;  
. .  
” .  
” ,  
111 - “ . ” . 19  
 , - .



- :
- 
- 
- 
- ( " . . "3) - 1
- 1
- 7
- 12
- 1





1826 . , –“1241  
 ” “1826 ” ,  
 , 1865-1868 ( , ) ,  
 1972 . - 17.89 . 1939 . , ” ,



“ \_\_\_\_\_ ” ( \_\_\_\_\_ , .47, .4)  
( \_\_\_\_\_ . **0800-843 / 17.06.2016** . \_\_\_\_\_ ),  
.12 \_\_\_\_\_ ( \_\_\_\_\_ ), \_\_\_\_\_ .§10, .1 §12, .1  
( \_\_\_\_\_ ), \_\_\_\_\_ — \_\_\_\_\_ : \_\_\_\_\_ ; \_\_\_\_\_ ;  
, \_\_\_\_\_ ; \_\_\_\_\_ - “III \_\_\_\_\_ ”.



\_\_\_\_\_ , \_\_\_\_\_ “ \_\_\_\_\_ ” (“ \_\_\_\_\_ ”?)



.47, .5 , “  
,  
“

.47, .6 , “  
,  
, “  
,  
.

.47, .7 , “  
“

.47, .8 , “  
, “  
,  
.

2011 :“

” ( , .47, .9.)



©

: , . . . . . , 1999 .

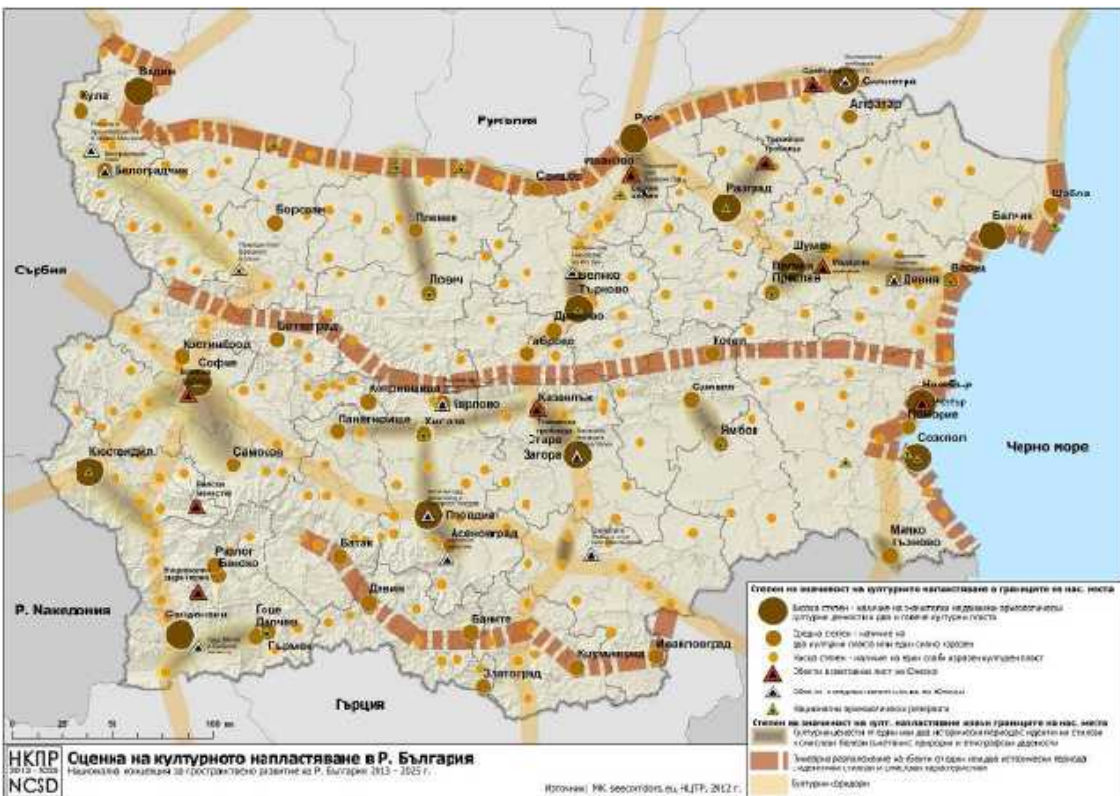
1999 .

“ ”

2012 ,

( - - )  
( - - )

“ ”







( .48 )

0800-843 / 17.06.2016 .

( .48 )

1	2	3	4	5	6
1.	.	1	1		
2.	.	7	7		
3.	.				
4.	.				
5.	.	1	1		
6.	.	5	5		
7.	.	2	2		
8.	.	23	23		
9.	.				
10.	.				
11.	.				
12.	.	3	3		
13.	.				
14.	.	1	1		
15.	.	5	4		1
16.	.	1	1		
		<b>49</b>	<b>48</b>	<b>0</b>	<b>1</b>
			<b>49</b>		

( .49 )

:

1997 .

7-



2014-2020 .

1







“ ”



. 0800-843 / 17.06.2016 .

( .49 )

1	2	3	)			)			9
			4	5	6	7	8		
1.	.	1	1						
2.	.	7	7			1			
3.	.								
4.	.								
5.	.	1	1						
6.	.	5	5						
7.	.	2	2						
8.	.	23	23			7			12
9.	.								
10.	.								
11.	.								
12.	.	3	3						
13.	.								
14.	.	1	1						
15.	.	5	5						
16.	.	1	1						
		<b>49</b>	<b>49</b>	<b>0</b>	<b>0</b>	<b>8</b>	<b>0</b>		<b>12</b>
						<b>8</b>			

( .50 )

. 0800-843 / 17.06.2016 .

( .50 )

1	2	3	..		..		8	9	10
			-	-	-	-			
1	2	3	4	5	6	7	8	9	10
1.	.	1		1		1			
2.	.	7	2	5		5		1	1
3.	.								
4.	.								
5.	.	1		1		1			
6.	.	5		5	1	4			
7.	.	2		2		2			
8.	.	23	20	3	1		1		21
9.	.								
10.	.								
11.	.								
12.	.	3		3		3			
13.	.								
14.	.	1		1		1			
15.	.	5		5	3	2			
16.	.	1		1		1			
		<b>49</b>	<b>22</b>	<b>27</b>	<b>5</b>	<b>20</b>	<b>1</b>	<b>1</b>	<b>22</b>
			<b>49</b>		<b>49</b>				

1. . - :  
 000400 -

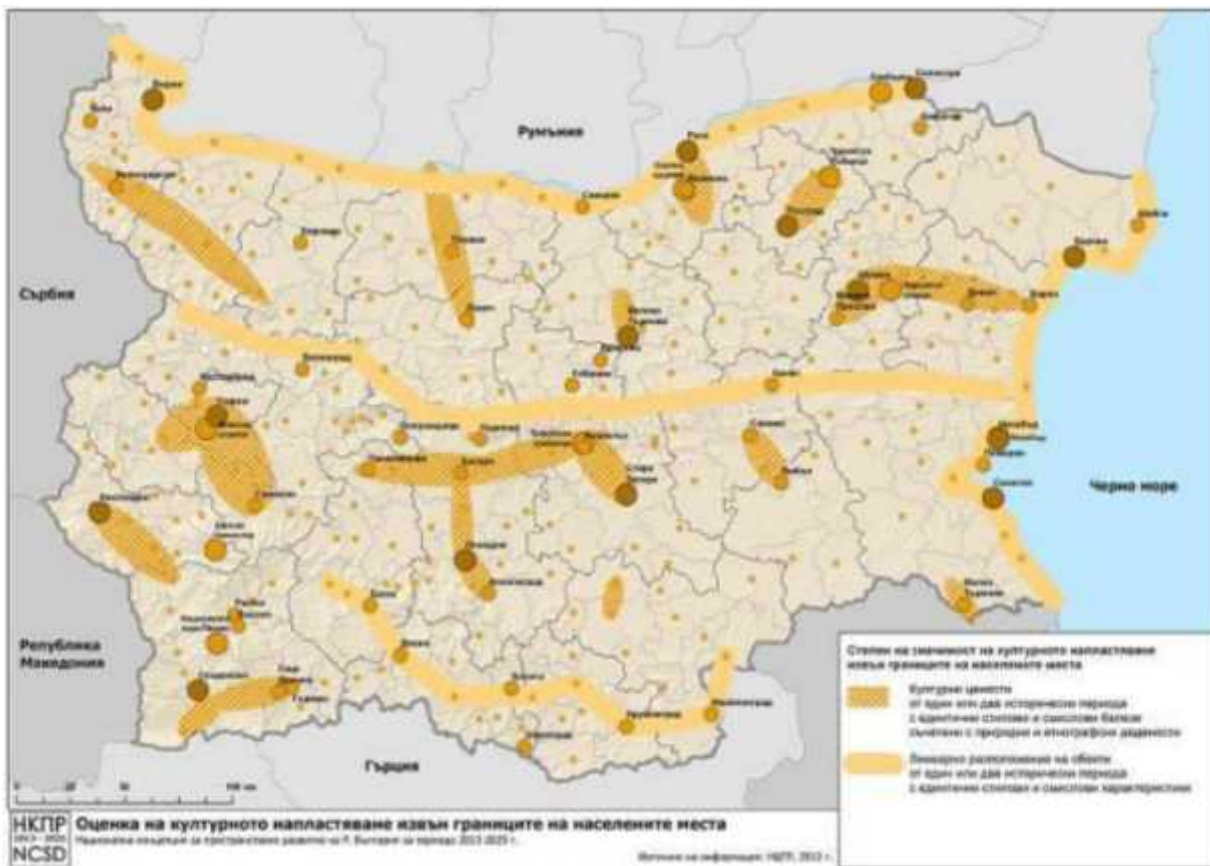
2. . - 2,5  
 3. . - ( 31) -  
 000117

4. . -  
 000116, 000009 -

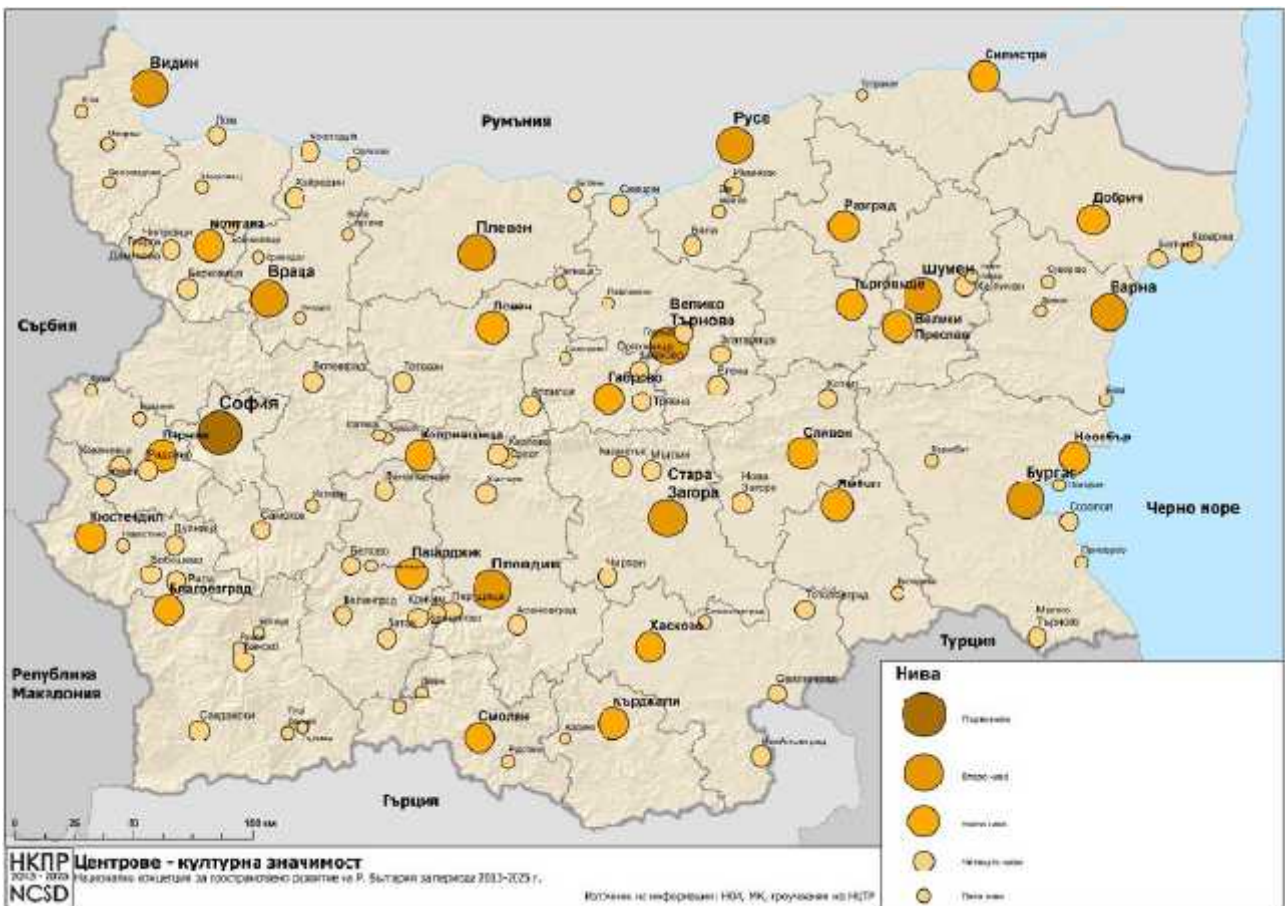
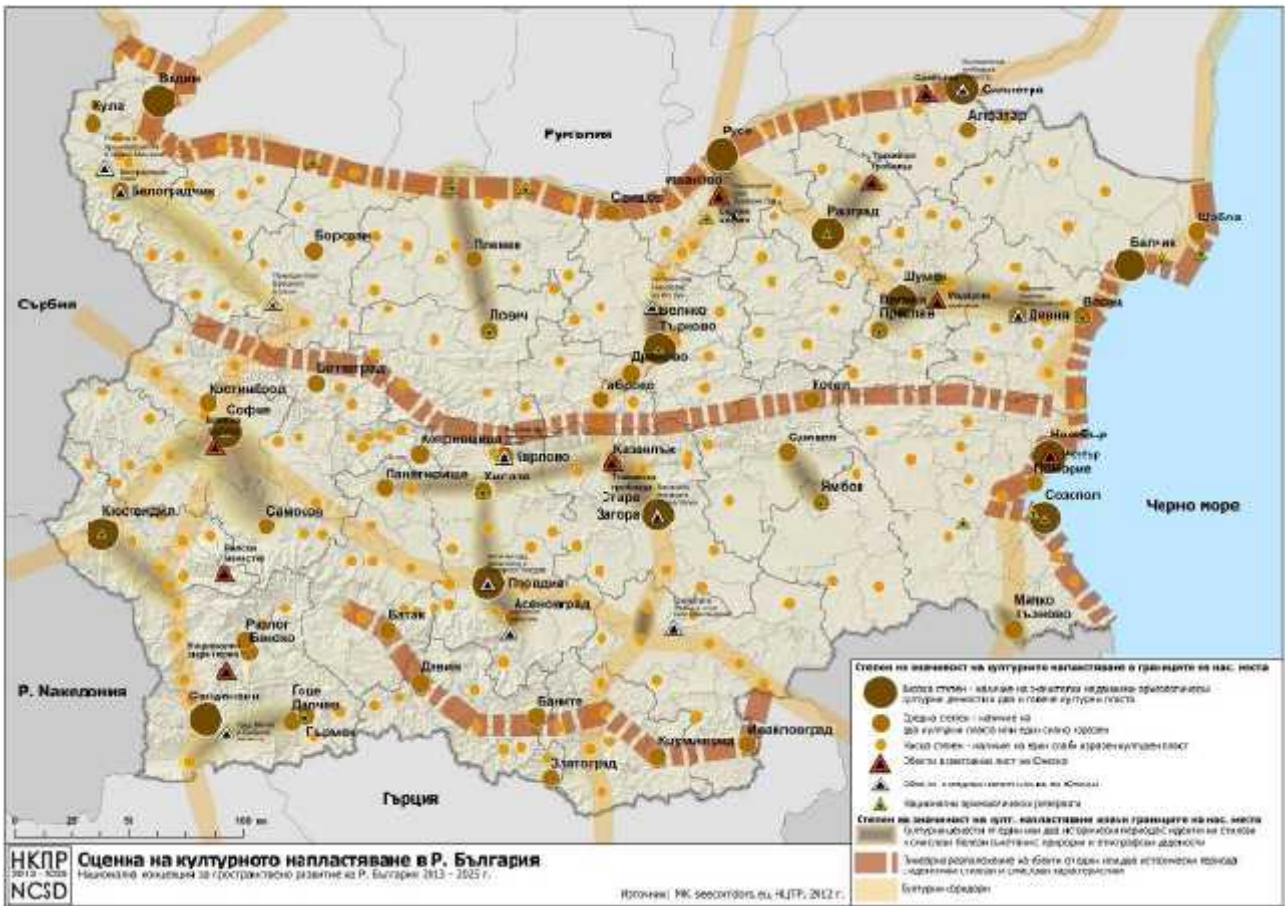
5. . - “ ” - 000120  
 “ ” - 000122,  
 “ ”  
 “ ”  
 “ ”

, :

	.	- ./	.	- ./
1. .	262 / 1985 .		262/ 1985 .	
2.	18-20 / 28.08.2005 .			
3.	18-18 / 25.03.2010 .			
4. .	449 / 1929 .		2985 / 1929 .	
5. .	237 / 1927 .		1621 / 1927 .	
6. .	38 / 1934 .		1055 / 1934 .	
7.	18-20 / 28.08.2005 .			
8. .	1735 / 1935 .		1735 / 1935 .	
9. .	18 / 1934 .		1060 / 1934 .	
10. .	473 / 1929 .		3205 / 1929 .	
11. .	1386 / 1969 .		1386 / 1969 .	
12. .	32 / 1982 .		32 / 1982 .	
13. .	386 / 1927 .		2592 / 1927 .	
14. .	3268 / 1934 .		3253 / 1934 .	
15. .	47 / 1928		342 / 1928 .	
16. .	507 / 1935 .		508 / 1935 .	
17. .	63 / 1932 .		1098 / 1932 .	
18. .	251 / 1990 .		251 / 1990 .	
19. .	4072 / 1934 .		4073 / 1934 .	
20.	401 / 1988		401 / 1988 .	
21.	10 / 1999 .		10 / 1999 .	
22. ." . "	65-6/2002 .		65-6/2002 .	
23.	115 / 2000 .		115 / 2000 .	
24. §4	49 / 2000 .		09.03.2000 .	
25. §4	373 / 2000 .		31.05.2000 .	
26. .117, VI	350 / 1988g.			

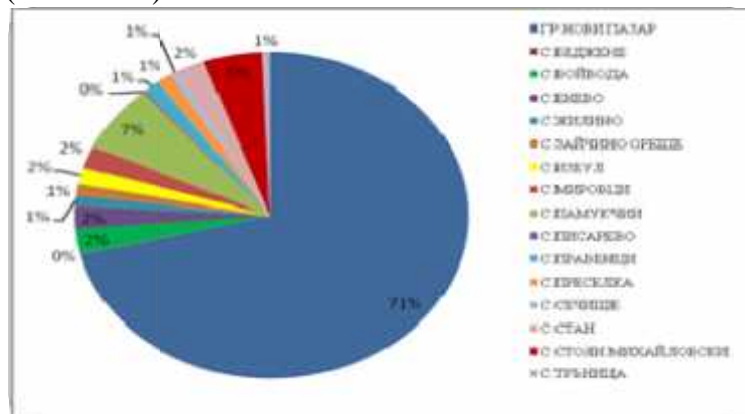






2.8.

01.02.2011 . 16 879 , 9,35% /180 528/  
1,71% /982 559/  
e8 268  
2,24 : 12 000 4 879 8 611.  
(71%), (7%)  
(5%) ( . . 1).



2011 .<sup>1</sup> 48,4 51,6% .  
2011 . 343 - ( .  
. 13).  
20 .  
01.02.2011 .  
15% 3 114 , 18,45% 66,55%  
15  
11 245 .  
346 , 3%.

1 : \_\_\_\_\_

01.02.2011 . 2 520 . 2005 1 014 .  
 2005 . 3 114 . 4 217  
 14. 13

**16** **2011 .**

	<b>16</b>			<b>2005</b>			<b>2011 .</b>		
	<b>16 879</b>	<b>8 268</b>	<b>8 611</b>	<b>12 000</b>	<b>5 828</b>	<b>6 172</b>	<b>4 879</b>	<b>2 440</b>	<b>2 439</b>
<b>0-4</b>	766	385	381	550	288	262	216	97	119
<b>5-9</b>	876	441	435	636	331	305	240	110	130
<b>10-14</b>	878	444	434	625	318	307	253	126	127
<b>15-19</b>	990	516	474	696	356	340	294	160	134
<b>20-24</b>	1 011	550	461	761	406	355	250	144	106
<b>25-29</b>	1 015	531	484	787	409	378	228	122	106
<b>30-34</b>	1 056	540	516	790	394	396	266	146	120
<b>35-39</b>	1 253	643	610	936	476	460	317	167	150
<b>40-44</b>	1 196	627	569	911	458	453	285	169	116
<b>45-49</b>	1 134	584	550	837	421	416	297	163	134
<b>50-54</b>	1 181	599	582	867	434	433	314	165	149
<b>55-59</b>	1 115	538	577	774	379	395	341	159	182
<b>60-64</b>	1 294	604	690	872	393	479	422	211	211
<b>65-69</b>	1 050	477	573	638	277	361	412	200	212
<b>70-74</b>	777	324	453	505	206	299	272	118	154
<b>75-79</b>	679	263	416	426	168	258	253	95	158
<b>80-84</b>	390	138	252	256	82	174	134	56	78
<b>85+</b>	218	64	154	133	32	101	85	32	53

:

**17**

**01.02.2011 .**

--	--	--

:	<b>16 879</b>	<b>2 520</b>	<b>11 245</b>	<b>3 114</b>
.	12 000	1 811	8 231	1 958
.	14	0	7	7
.	421	51	275	95
.	390	54	250	86
.	157	40	92	25
.	205	11	103	91
.	269	30	167	72
.	375	90	209	76
.	1 124	151	728	245
.	39	0	13	26
.	237	27	167	43
.	220	47	119	54
.	105	7	64	34
.	398	40	236	122
.	818	151	518	149
.	107	10	66	31

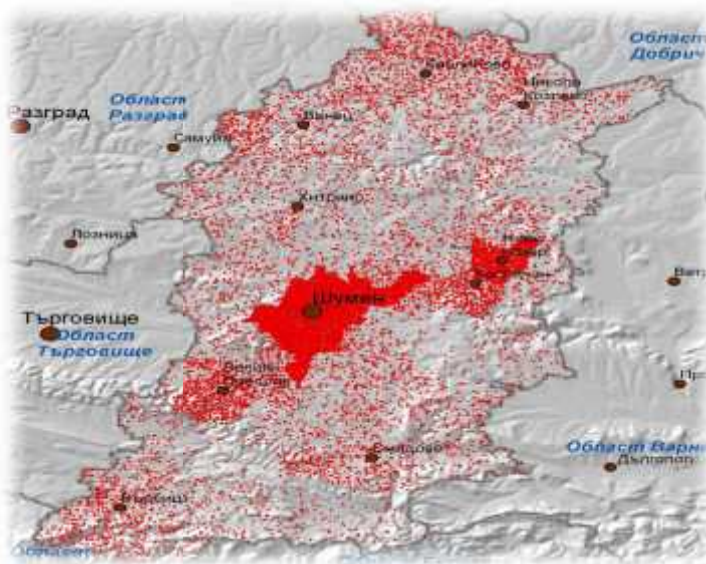
:

,

### Гъстота на населението

1989 . 39 / . . 1900 . 81 / . .  
 69,5 / . . 2005 .

53.3 ./ . . - (66.34  
 ./ . ). -143.6 ./ . , -53.1 ./ . .



2

( ) , ( 14).  
 . 1997 .  
 - 7,7%. 2005 . - — 9,2 %, - .  
 2007 . 2 081 (10.6 %), 2011 . 1 832 (10.2 %).  
 2007 . (9.8 %) 2011 . (9.6 %),  
 0.6 . . , -  
 - , ,  
 , , ,  
 - , ,  
 - , .  
 - 2007 . 2 849 .  
 (14.5%), 2011 . 2 649 . (15.0%).  
 , 2012 . ( . . 15).

18.

<b>2010</b>	194	102	92	275	134	141	-81	-32	-49
<b>2011</b>	179	93	86	308	169	139	-129	-76	-53

<sup>2</sup> Източник: Областна стратегия за развитие на област Шумен 2014-2020 г.

<b>2012</b>	164	86	78	306	168	138	-142	-82	-60
-------------	-----	----	----	-----	-----	-----	------	-----	-----

:

2007-2011 .  
2010-2011 .).  
(-

142).

,

.

.

-

-

-

,

( . .

16).

**19.** ,

<b>2010</b>	397	171	226	461	217	244	-64	-46	-18
<b>2011</b>	260	119	141	243	106	137	17	13	4
<b>2012</b>	251	122	129	232	120	112	19	2	17

:

(2010-2012 .)

2020”

01.02.2011 24 538 (14.5 %),  
64 319 (38,1 %) ( . . 17.).

**20.**

**2011 .**

								( 7 ” )
	6 891 177	1 348 650	2 990 424	1 591 348	536 686	328 803	80 963	14 303
	168 791	24 538	64 319	49 475	18 678	9 372	2 071	338
	15 808	1 633	6 297	4 673	1 909	1 024	229	43

:

(10,3%), ( 7 (14,5%). )  
39,8% ( 37,9%).

01.02.2011 . 93.0%  
(15 704 .).

**21.**

	6 680 980	5 664 624	588 318	325 343	49 304	53 391
	167 952	99 446	50 878	13 847	2 093	1 688
	15 704	9 872	3 941	1 720	59	112

:

9 872 , 62.8% ,  
, 84.8% .  
- 22.0%.  
, 01.02.2011 . 3 941

01.02.2011 . 1 720 ( , ) ,  
1.2% . 59 ,  
0.3% , 112, 0,7%.



2035 .  
2035 .

25%, 17%.

22. 2014-2035 .

	2014 .	2015 .	2016 .	2017 .	2018 .	2019 .	2020 .	2025 .	2030 .	2035 .
	16 700	16 605	16 539	16 464	16 393	16 304	16 229	15 852	15 460	15 034
	8 280	8 259	8 256	8 239	8 219	8 187	8 173	8 040	7 893	7 718
	8 420	8 346	8 283	8 225	8 174	8 117	8 056	7 812	7 567	7 316
	11 873	11 833	11 791	11 755	11 712	11 667	11 626	11 403	11 146	10 847
	5 838	5 834	5 831	5 829	5 820	5 810	5 805	5 743	5 655	5 528
	6 035	5 999	5 960	5 926	5 892	5 857	5 821	5 660	5 491	5 319

:

2035 . 15 034 1 666

( ),

V-



1.02.2011 ., 77 092

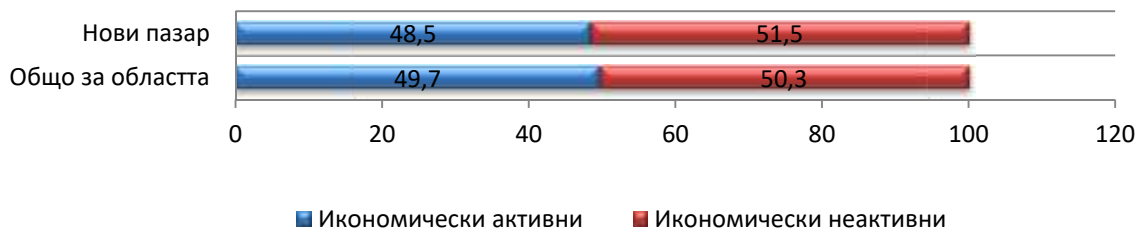
49.7%

41 386 15 (53.7%), 35 706

(46.3%).

6 967 48,5%

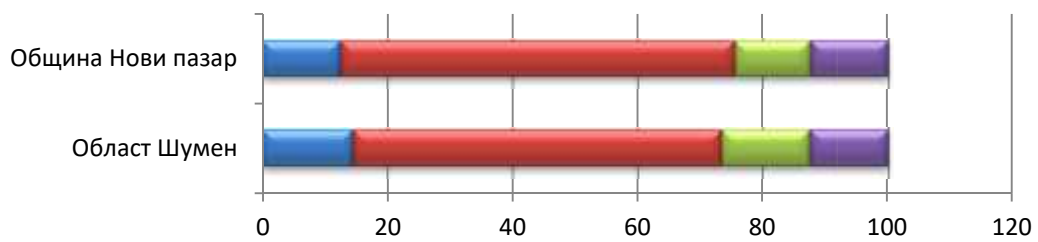




15

3

78 153, 33 895 (43.4%), 44 258 - 15 (56.6%).  
 12,5% , 12,3% , 12,1% , 63,1% , 5 25%



	Област Шумен	Община Нови пазар
Учаци	14,5	12,5
Пенсионери	59	63,1
Лица, ангажирани само с домашни задължения	14,1	12,1
Други неактивни	12,4	12,3

15

4

7 392 19 425 , 6 967 3 726  
 3 241 , 848 .

<sup>3</sup>Източник: Национален статистически институт

<sup>4</sup>Източник: Национален статистически институт

**23. 15**

	<b>155 245</b>	77 092	41 386	35 706	78 153	33 895	44 258
	<b>14 359</b>	6 967	3 726	3 241	7 392	3 272	4 120

:

:

1.02.2011 .

15-

64 , 46.2%.  
- 47.6% 44.6%.

, 24.5%

, 25.6%

15-64  
23.2%

**24.**

**15-64**

	<b>76 138</b>	60 693	32144	28 549	15 445	8 620	6 825
	<b>6 898</b>	5 189	2730	2 459	1 709	956	753

:

15-64

1.02.2011 .  
15 64 .

6 898

15-64

61.3% (65.0%

58.8%

).

15-64

1.02.2011 . 5 189 , 1 709 -  
2 459 - (47.4%).  
- 44.0%.

2 730 (52.6%),  
2011 . 55.9%,

2011 .

3 208 .

3 693 ., 440 . (12.1%) - .

2011 .

- 47.1%

- 30.2%

- 3.9%.

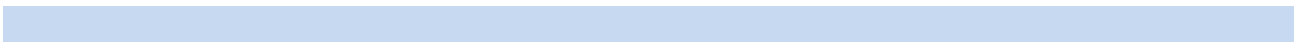
**25.**

**2007-2011 .**

	2007 .	2008 .	2009 .	2010 .	2011 .
	4 402	5 479	6 172	6 540	6 727
	4 739	5 937	6 534	6 890	7 350
	4 251	5 357	5 803	6 214	6 499
	3 758	4 777	4 430	5 569	5 900

:

2011 . 5 900 . 47.0%  
 2011 . 2010 . 5.9%.



9

44  
22

3-6

559

48

2013/2014

**26.**

	" "	138	5	11	10,75
	" "	107	4	9	8,75
	" "	115	4	9	8,5
	" "	110	4	9	8,25
	" "	30	1	2	2
	" "	19	1	2	1
	" "	30	1	2	2
	" "	32	1	2	2
	" "	18	1	2	1

:

-  
-

9 , 8 1 ,5 , 2  
 -V 2  
 ,  
 ,  
 ,  
 .

**27. 2013-2014 .**

	" "	296
	" "	126
	" "	110
	" "	57
	" "	662
	" "	424
		124
	" - "	150
	" "	67

:  
 ,  
 4 ,  
 ,  
 ,  
 16 .



( ) „ - ” ,

66

12

4

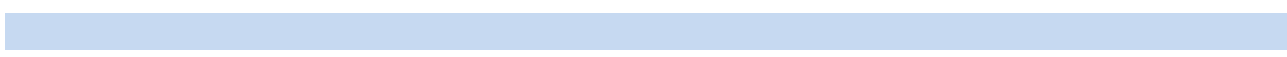
10

9

1

1

5.



45

20

- 63
- ” ( 91 )
- 217 –
- 50 100% 60
- 120 /
- 55
- 90%
- 30 –

24

01.02.2013 .

- 0 3 ;
- ;
- ;
- ;
- ;
- ;
- ;
- ;
- ;

” 28.03.2012 .

( ) .

1.1: ”  
161PO001/1.1-12/2011 ”

1: ”  
”  
” : BG  
- 2

12+2,1 8

( )

2 „ ” 1 743 890,85

30 ”

” 2007-2013 ”  
BG 051PO001-5.2.11-0001-C0001 - „ ”

” ”

87 661,40 .  
82

2013 . 500  
400 100

20 22

( ) -  
” ”

25.

28

		2010	2011	2012
		5 983	5 667	5 669
		153	96	96
		3 535	3 862	3 864
		2 295	1 709	1 709
		8 926	8 478	8 480
		921	665	665
		2 555	2 273	2 273
		2 835	2 753	2 753
		1 933	2 046	2 046
		459	466	468
		223	275	275
	. .	549 233	613 613	613 913
	. .	361 411	474 843	475 017
	. .	119 713	89 430	89 546
	. .	68 109	49 340	49 350



		1	5	2
		1	7	5
	..	63	689	300
..	..	38	445	174

:

2010 ., 2012 . 2011 . 2011 .  
 7 2010-2011 . 5 569 . 5 900 .,  
 , 2011 . – 6 499 . - ( .  
 .26).

**29.**

( . )

	2010 .	2011 .
	5 569	5 900
,	5 002	4 205
	..	..
	5 375	6 264
	..	..
;	-	-
	5 773	5 928
;	4 094	4 345
,	4 338	4 381
	3 335	3 789
;	3 954	4 327
	7 101	6 030
	..	7 440
	3 149	2 764
	..	..
	8 456	8 525
	7 404	7 465
	5 982	6 687
,	3 812	3 731
	5 218	5 215

:



2.9.

...

26.06.2006 .

No.6

( 58/2006 ).

70:

	(dBA)		
	55	50	45
	60	55	50
'	60	55	50
'	65	60	55
'	65	65	55
-	70	70	70
	45	40	35
	45	35	35
-	45	40	35
	40	35	35

1. „

2015 .

2014 .

– 613/08.08.2012 .

4 . 117

24

12

**2.10.**

**30**

	/ ; / ,
	;

	” - ”; ; ;
	’ ; ’ ’ ; ; ;
’	
	- .
’	

,	,
,	
	- ;
	,
	;

	-
	,

3.

• ,  
• ,  
• ,  
• - ,  
• ,  
• .  
• ,  
• .

3.1.

3.2.

• ,  
• ,  
• .  
• ,  
• .

12/03.07.2001

3.3.

2000/60/ 98/83/

10<sup>3</sup>

50 .7, .1 2000/60

119 , .1, .1 ;

.119, .4, .2 .5

3/16.10.2000

.135, .1, .6,

3.4.

-930/25.10.2010

BG2G000000Q003 – 52,4% -

BG2G000000Q003 -

BG2G000000Q 007-

BG2G000000PG027 -

-141/07.03.2011

09-189/24.03.2011

- 635/13.08.2013





5.

(UNCED)

1992 .

:

•

•

•

•

<http://www.moew.government.bg>

- «

»

❖

▶

▶

▶

▶

❖

”

”



	‘
	’
-	, -
	.
	-
	’
	.
	’ , ,
.	, ,

- : (2007-2013),
- “... 2015 – ”
- ” ” ” ” ”
- 2006-2015 . -

- 2005-2015 ., «... ..».
- 2015 .
- 2004 . –
- - 10 000 . (1999 .), 2009-2013 .
- 
- 
- 
- 
- 
- 

**6.**

**6.1.**

- ;
- ;
- ;
- ;
- .

\_\_\_\_\_

\_\_\_\_\_

„

---

„

---

„

( „

..).

„

---

„

„

„

:

- ---

---

---

- ---

---

- ---

---

---

(2014-2020),

- ---

- ---



, , , . :

- ;
- ( - ) ;
- 


**6.1.2.**

.

- . , .

.

.

,

:



- «  
»,  
;  
- ;  
;  
:  
.  
( 2015 ).  
,  
.  
.  
( ), -  
.  
( ).  
.  
,  
.  
,  
.  
.  
.





**6.1.4.**

„...“

(...).

2 92/43

... /

2000,


**6.1.5.**

.

,

.

,

—

.

,

( ): ,

II. \_\_\_\_\_


		%		%		%		%
	<b>14516,70</b>	4.74	<b>15901,864</b>	5.19	1385,164	0.45	***	***
	<b>225814,695</b>	73.70	<b>224446,519</b>	73.25	***	***	1368,176	0.45
	<b>61337,42</b>	20.02	<b>60797,528</b>	19.84	***	***	539,892	0.18
	<b>2833,64</b>	0.92	<b>2804,532</b>	0.91	***	***	29,108	0.01
	<b>1672,26</b>	0.54	<b>2224,272</b>	0.73	552,012	0.19	***	***
	<b>231,810</b>	0.08	<b>231,810</b>	0.08	***	***	***	***
	<b>306406,525</b>	<b>100</b>	<b>306406,525</b>	<b>100</b>	1937,176	0.64	1937,176	0.64

2012 . 5669 . 2010 ., 2012 .  
 2011 . 2011 .  
 2011 . 5 7 .  
 2012 . 96 (1.6% ) , 3864 (68% )  
 1709 (30.4% ) - - 68%,

2010 . 2011 . 2012 .  
 5 983 5 667 5 669

153 96 96  
 3 535 3 862 3 864  
 2 295 1 709 1 709

1.1%  
 70- ). -

2010 . 2011 . 2012 .  
 5 983 5 667 5 669

921 665 665  
 2 555 2 273 2 273  
 2 835 2 753 2 753  
 1 933 2 046 2 046  
 459 466 468  
 223 275 275

2010-2012 . , 2012 .  
2012 .

2010 . 2011 . 2012 .  
5 983 5 667 5 669

1	5	2
1	7	5
63	689	300
38	445	174

.  
.

:

-

-

,

-

:

,

-

-

;

,

”

”

-

;

-

;

,

-

-

,

-

);


**6.1.6.**

100%,  
2014 .

2015 .  
2003 -

50%

•

•

80% 20% -  
 2014 - 2020 .  
 - 2016 . -  
 2017 .,  
 2013 .  
 - 25% 31.12.2016 .  
 2020 . 2014 .  
 50%.

- ☞ :
- ☞ 2010
- ☞ ” - ” 1/05.01.2015 .
- ☞ 5 .
- ☞ - ,
- ☞ ,
- ☞ ,
- ☞ ;
- ☞ ,



1:

“

2007-2013”

”

”

,

( )

-05-1476/04.09.2015 .

” ”

,

.

,

“

”

.

,

/

,

,

,

,

,

:

,

,

,

,

,

,

-

,

.

,

.

.

.




**6.1.7.**

, , :  
 - , ,  
 , ;  
 - ;  
 - “ —  
 ”, , —  
 - , , ,  
 , ;  
 - , , , ;  
 - , ;  
 ;  
 - ;  
 :  
 - ;  
 - “ ”  
 - “ ”,  
 ;  
 - , ( “ ” “ ”),  
 ;  
 - , ;  
 - , ;  
 , (12 .) - ( . ),  
 , .

- ,

- , ;

-

:

( ) 2016 ,

,

;

29.10.2012 .

.1,

“ ” “ ” “ ”

9 -34 / 17.08.2015 . ( .1,

).

.24.(4)

:

“ ”

“ ”

( )

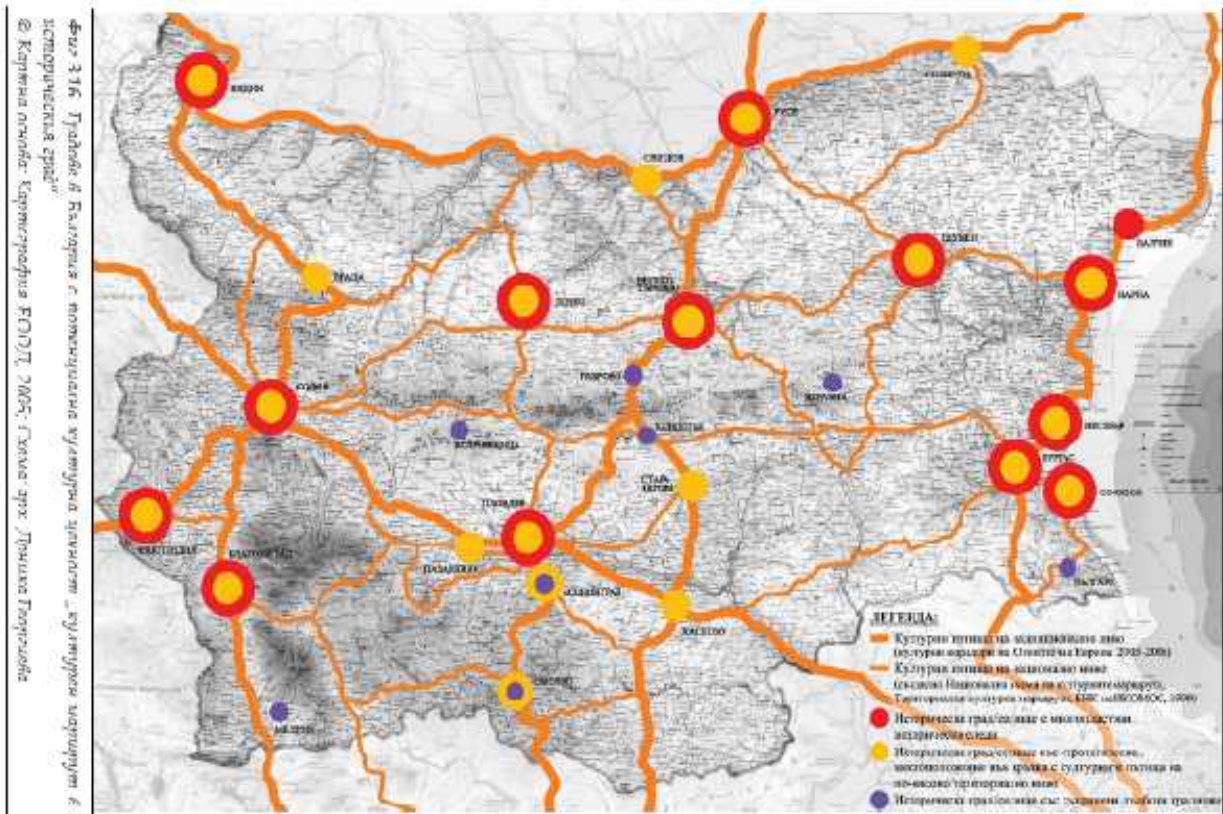
“ ”

-

-

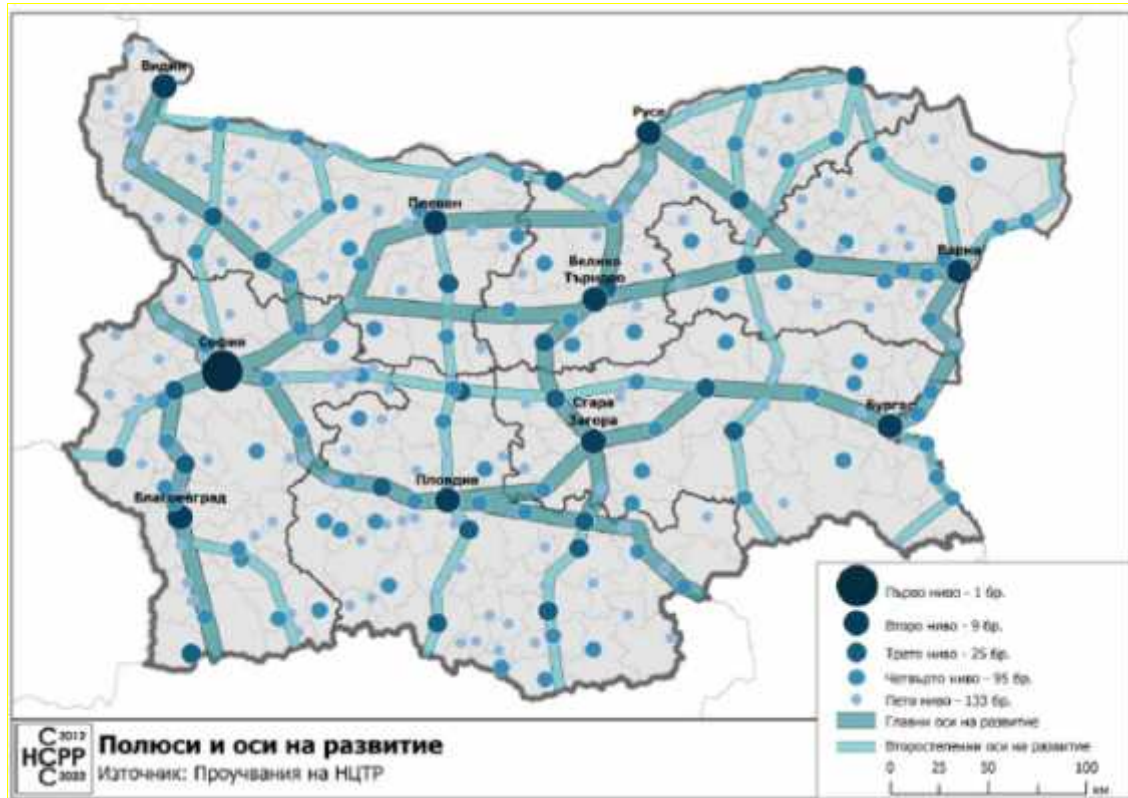


, ;  
 ;  
 - : ; ,  
 ; ; ;  
 ; ; ;  
 , , , ;  
 : ;  
 ( , ) , - , , , ;  
 - , , , , ;  
 - ;  
 - ;  
 , - , - .  
 , ( - , ).



· , ,  
 :  
 - - —  
 - ; ;  
 - — ;  
 - ;  
 - — — ;  
 ;  
 , , , · ;  
 , ;  
 , , · .  
 , ,  
 - - .  
 - — ·  
 : “ ” ,  
 , ;  
 , · ,  
 , , , ;  
 , , , , ,

2020. 2020 . ,  
 , .3.(1):“  
 :1. ;  
 2. ;  
 3. ;  
 4. ;”  
 4  
 : 2012 – 2022 .  
 : — , , ,  
 , , ”.



1... 1.2... 1: “

”;

2: “

3: “

”

**2014-2020 .**

“

”

1... 1.4.

1.4.1. “

”;

1.4.2. “

”

2014-2020

2014-2020

2014-2020

2015-2020



2014-2020  
 2014-2015

**2014-2020 .**

: “ – ”  
 , 1... 1.2.... “ 1: “ ”  
 ”  
 2... 2.1.... 3: “ :  
 , ”,  
 ... “ ” “ ” , . -

2014-2020 .

:  
 - Международен фестивал на аматьорските театри в гр,Нови пазар 2014-2020  
 - Основни ремонти и модернизация на читалища в гр.Нови пазар,  
 с. Памукчии, с.Стоян Михайловски, с.Енево, с.Стан, с.Мировци 2014-2016  
 :  
 - , 2014-2020  
 - , 2014-2020  
 - : 2014-2020  
 - “ ” 2015-2020  
 - , 2014-2020  
 - 2014-2015

**2014-2020 .**

: ” – ”  
 , , , , , , , ,  
 ”  
 2014-2020 .

1.  
 ;  
 2. ,  
 ;  
 3. , ;  
 :  
 1 – ;  
 ....

.....  
 .....  
 1.2.  
 1.2.1. ;  
 \_\_\_\_\_ -  
 \_\_\_\_\_ ,  
 2 - ;  
 3 - ;  
 ;  
 4 - .  
 “ ” , ,  
 2014-2020 . 1,  
 \_\_\_\_\_ - \_\_\_\_\_

2014-2020  
 ( 5 ) . . :  
 ;  
 1.2. : “ ”  
 1.2.1. ,  
 1.2.1.1. ,  
 1.2.1.2. ,  
 , -  
 , -  
 .  
 “ ”  
 “ ”  
 4: .  
 :  
 “ ” , “ ” ,  
 “ ” , “ ” , “ ” ,  
 17.-19. . ” , “ ” , “ ” , “ ” , “ ” ,  
 “ ” , “ ” , “ ” , “ ” , “ ” ,  
 9.-14. . ” , “ ” , “ ” , “ ” , “ ” ,  
 : - , - , - , - , - , - , - , - ,  
 - , - , - , - , - , - , - , - ,  
 , - , - , - , - , - , - , - ,  
 \_\_\_\_\_ , \_\_\_\_\_ ,  
 19. .

**2013-2025 .**

2020 ., 2036 , ( 2013-2025 )

;

1.

10, 2

161 о 1958 ., 22 ( )

“ ” “ ” “ ” ( , .14 / 1981 . ), 29.10.2015 .

9 -34 / 17.08.2015 .

1

:

” = 1 - “ ” “ ”; ( , )

9 -34 / 17.08.2015 .

1.1. :  
 1.1.1. :  
 - - 000017 000016  
 - - 000024, 000194  
 000002, 000004, 000003 000001  
 ;  
 - - 000009 000121  
 000008 ( ) ,  
 ;  
 - - 000001 .1.1.1. ;  
 1.1.2. , , , 702,636  
 ;  
 - - 000120 ( “ ”), 000024  
 ( ) , 000194 ( ) , 000122 ( )  
 000121 ( )  
 - - 013001 ( ) , 000002 ( ) , 000004 ( )  
 ) , 000003, 000001, 000017 ( ) , 000018, 000016, 000015, 000008 ( ) ,  
 000006 ( ) , 000007, 000010, 000009 ( 32) 000031 .  
 1.2.

= 1 ( 29.10.2012 . - ) -

0,30 . ( ) .

.160, .2.

= 1 ( 29.10.2012 . - ) -

043, 046, 009 43, .

.84



50 .  
 35 ( . 50 . ) , 28, 29, 30 31 ( . )  
 50 040061 ( . ) ,  
 54, 53, 51, 45, 44 ( . )  
 ) .  
 ;  
 50 ;  
 ....

**2** = **2** ( 29.10.2012 . – ) - ;

0,30 . ( )

.160, .2.

= **2** ( 29.10.2012 . – ) - ;

.84

161 1958 . “ \_\_\_\_\_ ” - **3.**

: “ ( ) , .  
 “...  
 30 -  
 ... ”

1100178. “88. 2,5 (304°) 88 89, :  
 89. 1500 . ( )  
 30 1 15 12 40 . I-III .  
 1100174.”

**4.**

5.

- ( ), - **6,**  
 :  
 = **6** - , 10 , . , 16 / 18.06.2015 .  
 ;  
 = **6** - , ( , , ),  
 ;  
 = **6** - , ;  
 - ,

“ ”, . .35 7 / 22.12.2003 .

= **6** - .  
 ,  
 .84  
 , .161 .

. .79, .4 : “  
 , , 14 - ,  
 , “

- , ( ) - **7,**  
 :  
 = **7** -  
 = **7** -  
 = **7** -  
 = **7** -

.84  
 , .161 .

“ . ” “ ” “ ”  
 , - , ” . ”

, .47, .6, “

Н-12 о 21.11.2012 . аМК.

= **8** - .

= **8** - “

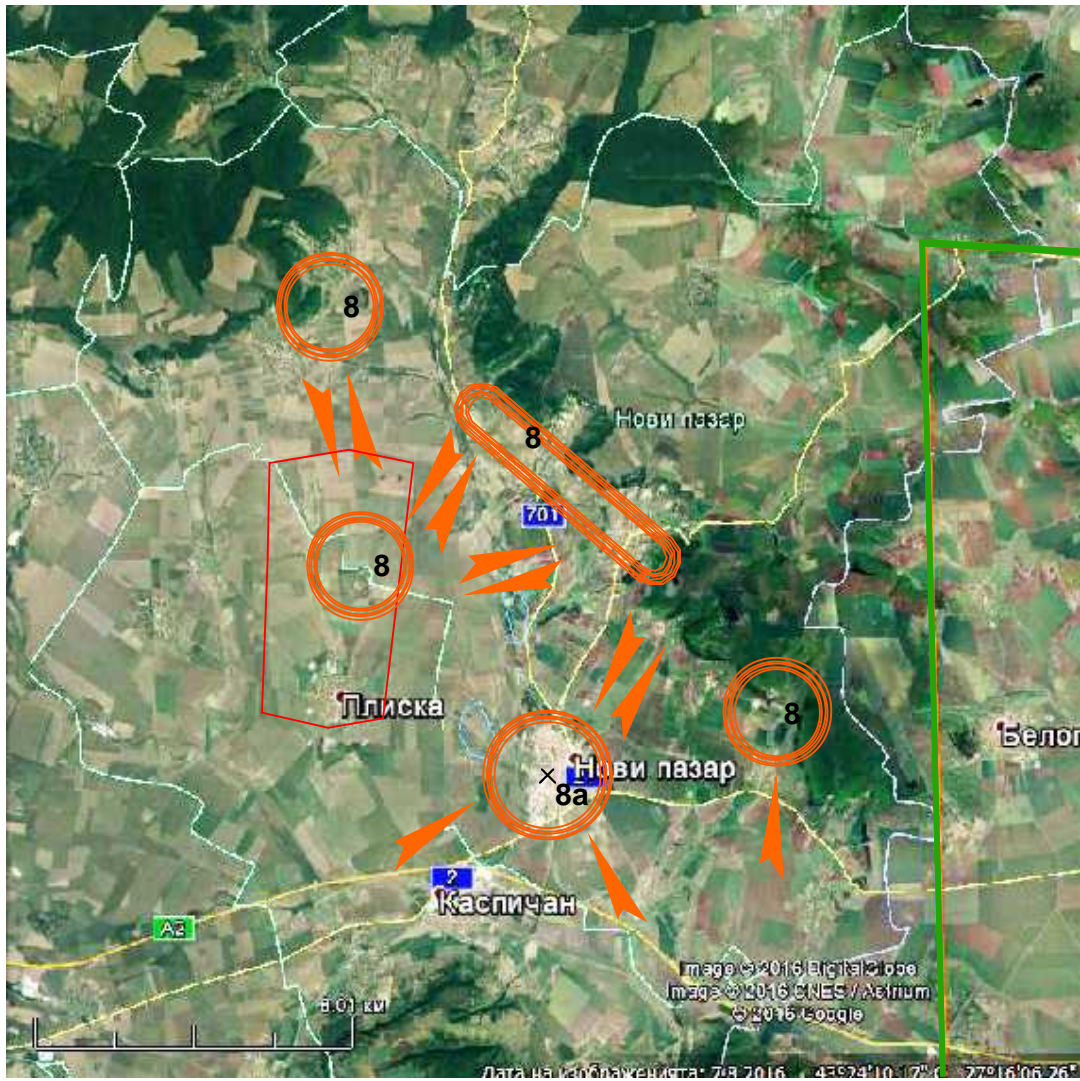
= **8** - . , . ,

= **8** - . , .

;

= **8** - .





, .47, .9, “

”

,

–

,

-

9

=

9

:

,

=

9

:

–

–

-

(

,

9 1:

):

-

-

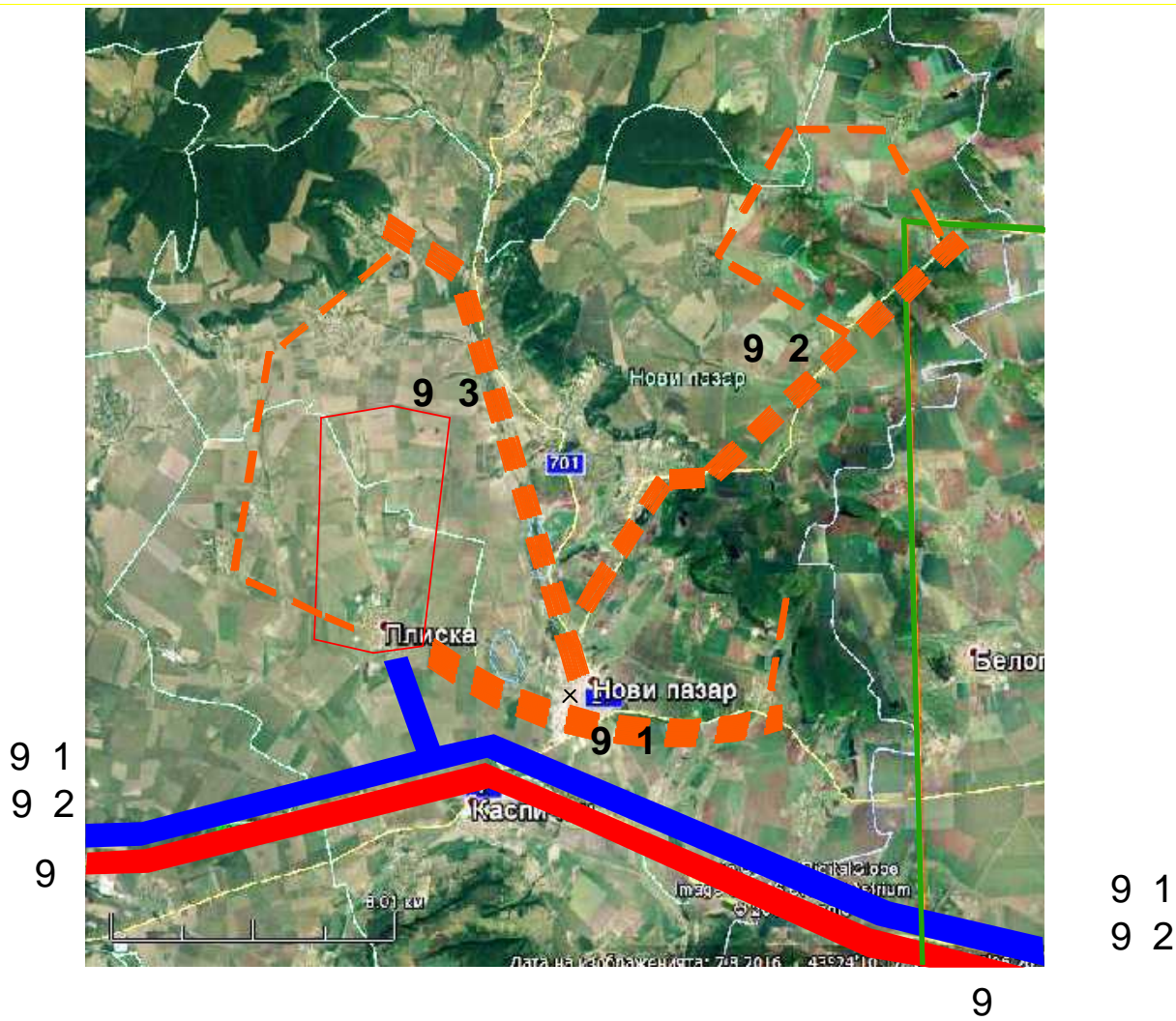
-

-

;

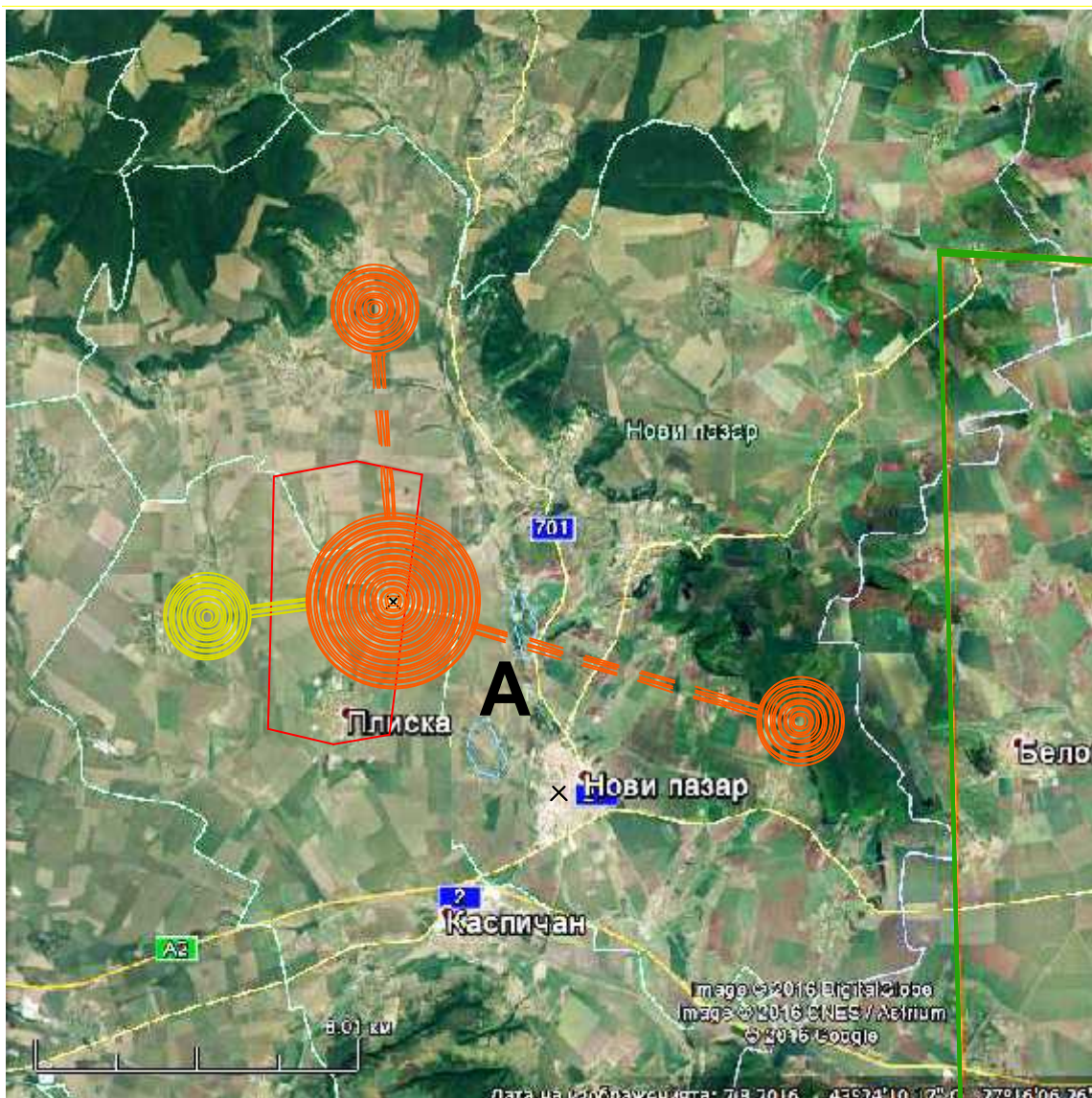
;

9 2: - -  
= 9 -  
9 1- : - -  
9 2- : - - - -  
9 3- : - - - -





“ ”  
“ ”  
“ ”  
“ ”  
– 7, 2 5  
20  
“ ”



„ ” .

„ ” \_

„ ” .

33 .50, .3

3.

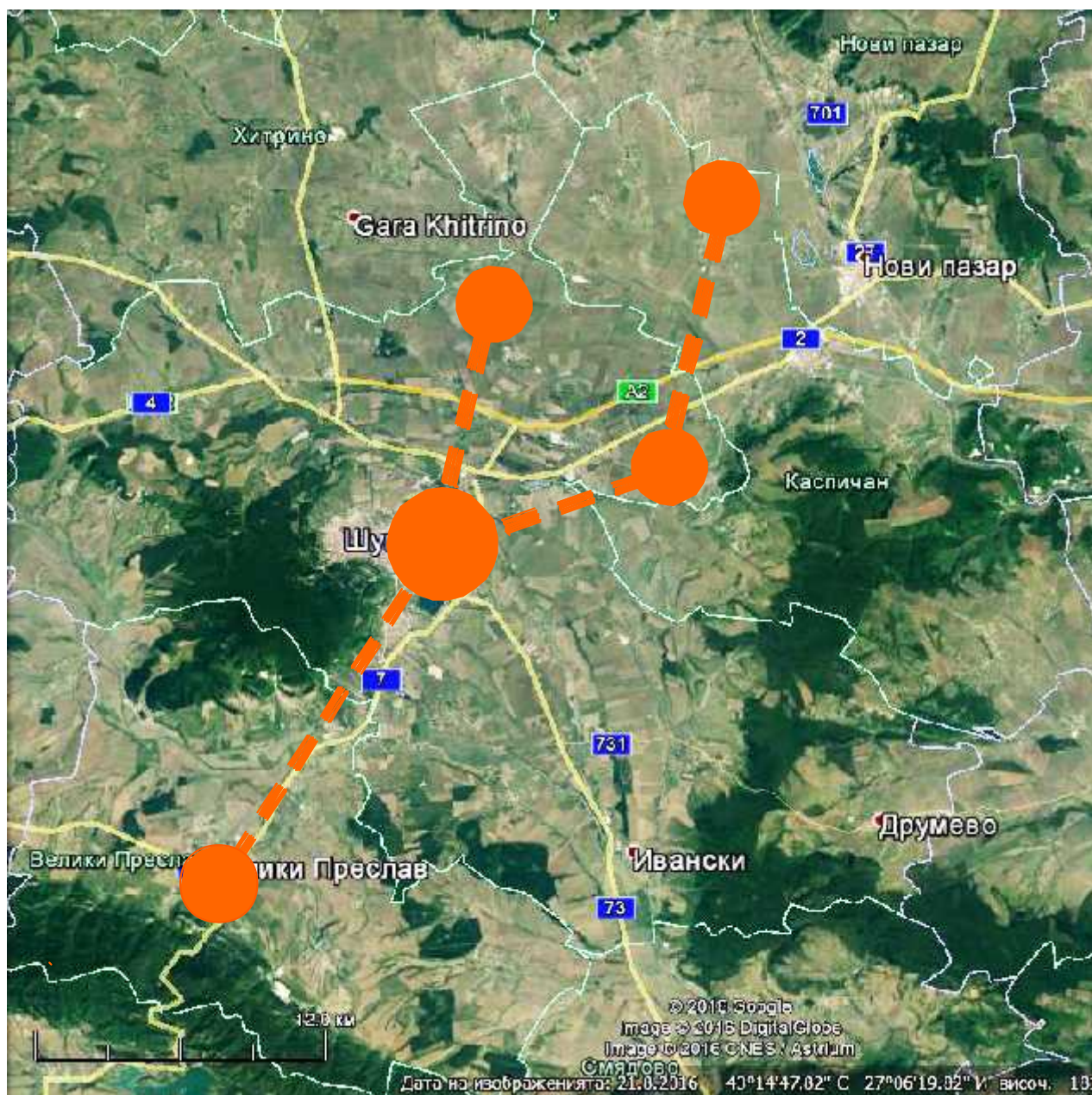
4.

5.

32.

„ ”





2013-2025 „  
( .5.1.2.)

“

”

,

.

“

”

( , .17). :

, ,  
( .72, .73, .76, .89);

- 1. :  
.12, .2;
- 2. -
- 3. ;  
" "
- 4. ;
- 5. ;
- .1, .1.

:  
.12, .2 ( );  
, .12....(2)( - , .54 2011 .)  
.2

,  
.2 - , .54 2011 .) , .2 : (1)( - , .106 2006 .,  
10 .  
(2)( - , .54 2011 .) .1  
.12, .2

2011 .

1.  
21.11.2012 .  
2.

-12

3. ( )

4. ( )

5. .84 .

6. .84 .

7.

8. .85 , .83 .

9. , - ,

2014-2020 . , ,

1. :

2.

3.

- ,

- 2014-2020 . ,

- 2014-2020 . ,

- 2014-2020 . ,

:

- :

= , ( )

=

= “ ”( ).

- :

= :

“ ” .

=

- :

= , :

= ( )

≡  
 ≡ : ;  
 · ,  
 · , · ,  
 · ;  
 - : ;  
 - ,  
 , “ ” - - ,  
 - “ ”  
 “ ”  
 :  
 - , , , ( )  
 \_\_\_\_\_ :  
 - :  
 ≡ ,  
 ≡  
 ≡  
 - ( , ( ) :  
 ≡ ( . , · )  
 ≡  
 ≡  
 ≡





**6.1.8.**

01.02.2011 . 16 879 , 9,35% /180 528/  
 1,71% /982 559/  
 e8 268 8 611.  
 2,24 : 12 000 4 879 .  
 (71%), (7%)  
 (5%)  
 2011 . , 48,4 51,6% .  
 . 13). 343 - ( .  
 , - , - ,  
 - 20 ,  
 . 01.02.2011 .  
 15% 3 114 , 18,45% 66,55%  
 - 15 .  
 11 245 . 346 , 3%.  
 01.02.2011 . 2 520 . 2005 1 014 .  
 2005 . 3 114 4 217

„ 2020”

01.02.2011  
%), 24 538 (14.5  
64 319 (38,1 %)

(10,3%), 39,8% (  
(14,5%).  
7  
37,9%).

(15 704 .). 01.02.2011 . 93.0%

**2035 .**  
2035 .

25%, 17%.



- 
- 
- 

;

;

,

,


**6.1.9.**

-

,

,

.

,

.

- 
- 
- 

:

•

( . . . - ) ;

,

-

),

(

,

,






( ), :

1. -
2. ( 1);
3. - ( 2); ( 1);
4. ( 2);

« », ( ), :

1. -( 1);
2. -( 2);

:

1. ,
2. ,
3. .

:

1. ;
2. ;
3. -
- ; ( )

( ) ,

( ), :

1. ( 1);
2. ( 2);
3. ( 1);
4. -

( 2);

( ), .106, .3 ( ), :

1. -( 1);
2. -( 2);
3. -( 3);
4. -( 4)
5. -( );



32

	-
	,
	;
	,
	,
	,
	-
	,
	,
	;
	,
	:
	o
	o
	;
	,
	2000; o
	-

	, , ,
	, ,
	,
	- , , , ,
	,
	,
	- " , "



	<p>;</p> <p>,</p> <p>,</p> <p>-</p> <p>.</p>
	;

,							-		-	.	
.											.
.											
.											
.											.
.											
.											.
.											
.											

6.2.

,  
.  
.  
,  
.27  
",  
.  
.

.8

" "

7.

33

--	--	--	--

	, /,		
	, , ,		
	.		
	, -	-	
	:		
	, ; ;		
	, , , ;		
	- , .		
	,		
	,		
,			
	, ,		



	<p>189/24.03.2011</p> <p>-141/07.03.2011</p> <p>”</p> <p>09-</p> <p>”</p> <p>-635/13.08.2013</p>		
	<p>12/03.07.2001</p> <p>,</p>		
	<p>(</p> <p>,</p> <p>)</p> <p>,</p> <p>,</p>		
	<p>/</p> <p>.19 1</p> <p>,</p> <p>.</p> <p>-</p> <p>,</p> <p>,</p> <p>.38 1</p> <p>.</p>		







0

,

”

“,

/

/

,

,

.

	0	0
	-	+
	-	+
	0	+
/	0	+
	-	+
	0	+
	-	+
	0	+
,	0	+
	0	+

**8.2.**

”

” – 2002 .

-

,

**8.3.**

I.

1. ( 91/2002, . . . 101/22.12.2015).

2. ( 45/28.05.1996, . 49/7.06.1996, . . . 14/2015 .)

3. ( /1999 ., . 95/2009 ., . . . 17 6.03.2015 .);

4. ( 53/2012 .. . .61/2014 .);
5. ( . . . )  
 . 10 04.02.2000 .. . . .61 25.07.2014 .)
6. ( , .29/69 .. . .);
7. ( . . .124/1997 .. . );
- 8.. ( . . , .74/13.09.2005 .. ,  
 01.01.2006 .. , .30 11.04.2006 .. , 12.07.2006 .)
9. ( .70/04).
10.  
 (. . .12 12.02.2016 .)
11. 1/2007 ,  
 87/2007 , . . . 15/2012
12. 2  
 ( 27/2008 .. . . 97/2011 .);
13. 4 ,  
 ( 53/2005 .);
14. 2 ,  
 ( 34/2005 .. . . 96/2010 .);
15. -02-20-8/2013 ,  
 ( 49/2013, . . . 82/2014)
17. EN 1998-1/NA. 8:  
 . 1: ,
- 18.
20. ( . . , .133/1998 .. . . , .66/2013 .. ,  
 26.07.2013 .)
21. 2010-2015 .
22. ( , .77 / 09 2002 .. , .  
 . , .66/26.07.2013
- 23.
24. , 2014.
25. 2013 ; , 2014.
26. 2014 ;
27. , 2014. 2013 .  
 ( , .29 / 07.04.2000 .)
28. 08-00-231/2/05.11.2014
29. 1  
 ( . . . ) ,  
 ( 64/2005 .. , 6.08.2006 .);
30. , 2014. 2014 .
31. -930/25.10.2010
32. -141/07.03.2011  
 09-189/24.03.2011



- 12) , , 2000
- 13) , 2007
- 14) , 2007, 2008, 2009.
- 15) , , 2007, 2008, 2009.
- 16) , . , 2001 .
- 17) " , 1:600 000 " , 1991
- 18) , , 1985 .
- 19) " " , 1994 ..
- 20) , 1980, " "
- 21) , 2005-2010 .
- 22) / ;
- 23) , 1989 . ;
- 24) - , 2006 . ;
- 25) 2000 , - - , 2009 . ;
- 26) , WWF- , , 2009 . ;
- 27) , ., 1997. - . - : ,
- 28) , .. , . 1984. . - : , . ( . )
- 29) -2014 , -
- 30) -2015, - .
- 31) .. ., 1991. . ,
- 1 : 100 000
- 32) .. ., 1990. . ,
- 1 : 100 000
- 33) .. ., 1991. . , 1
- : 100 000
- 34) . .1990; . , 1 :
- 100 000
- 35) .., 1982. - , 1: 300 000

	9/16.03.2001 .-	”
	- km.	”
	- km.	”
-	9/16.3.2001 . -	,
	, / .	”
	/ .	,
	- .	,
	m	,
-		







- 1.
- 2.
- 3.
- 4.
- 5.